

497500

498000

498500

499000

499500

500000

A1

B1

C1

D1

E1

F1

A2

B2

C2

D2

E2

F2

A3

B3

C3

D3

E3

F3

A4

B4

C4

D4

E4

F4

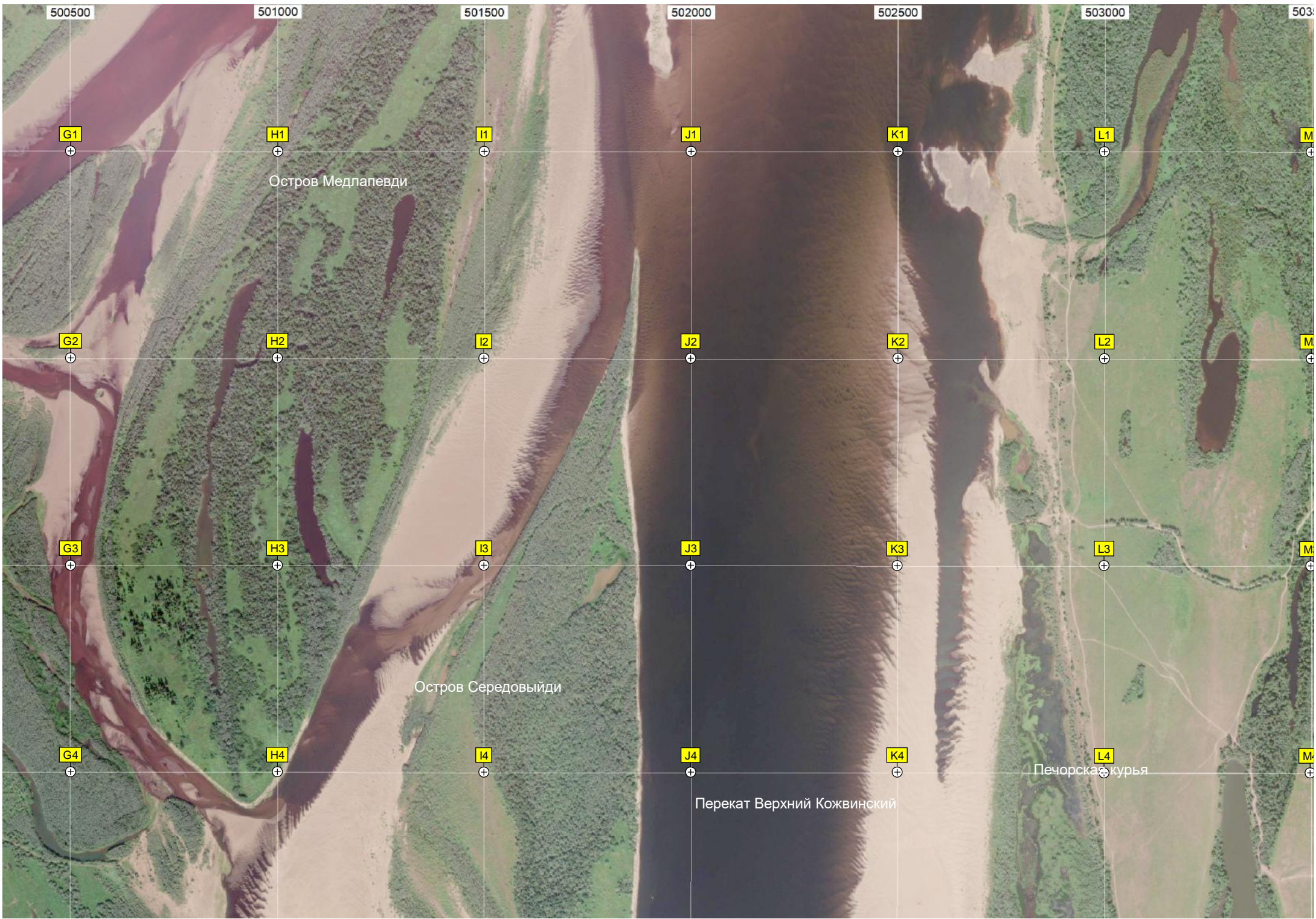
7226500

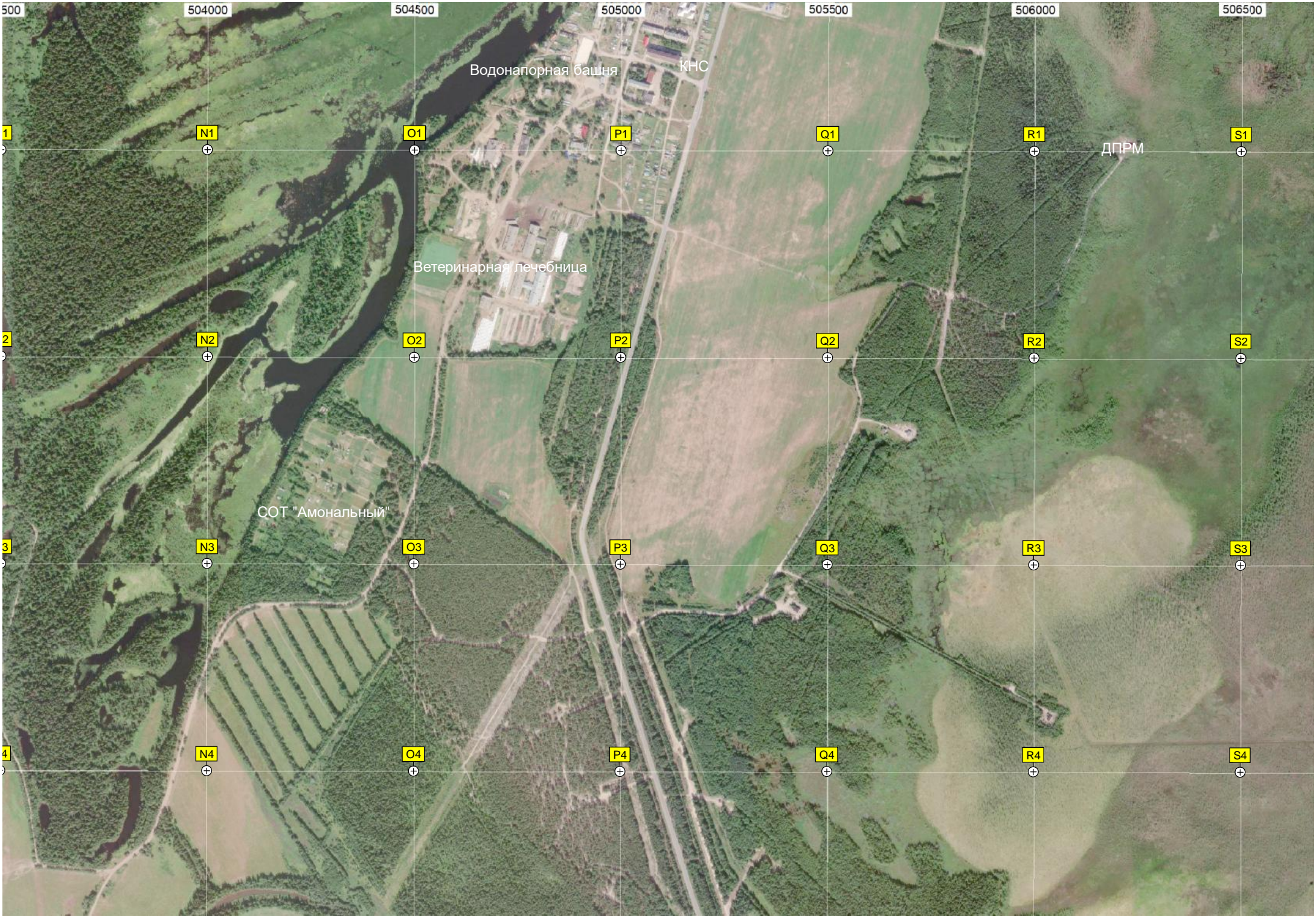
7226000

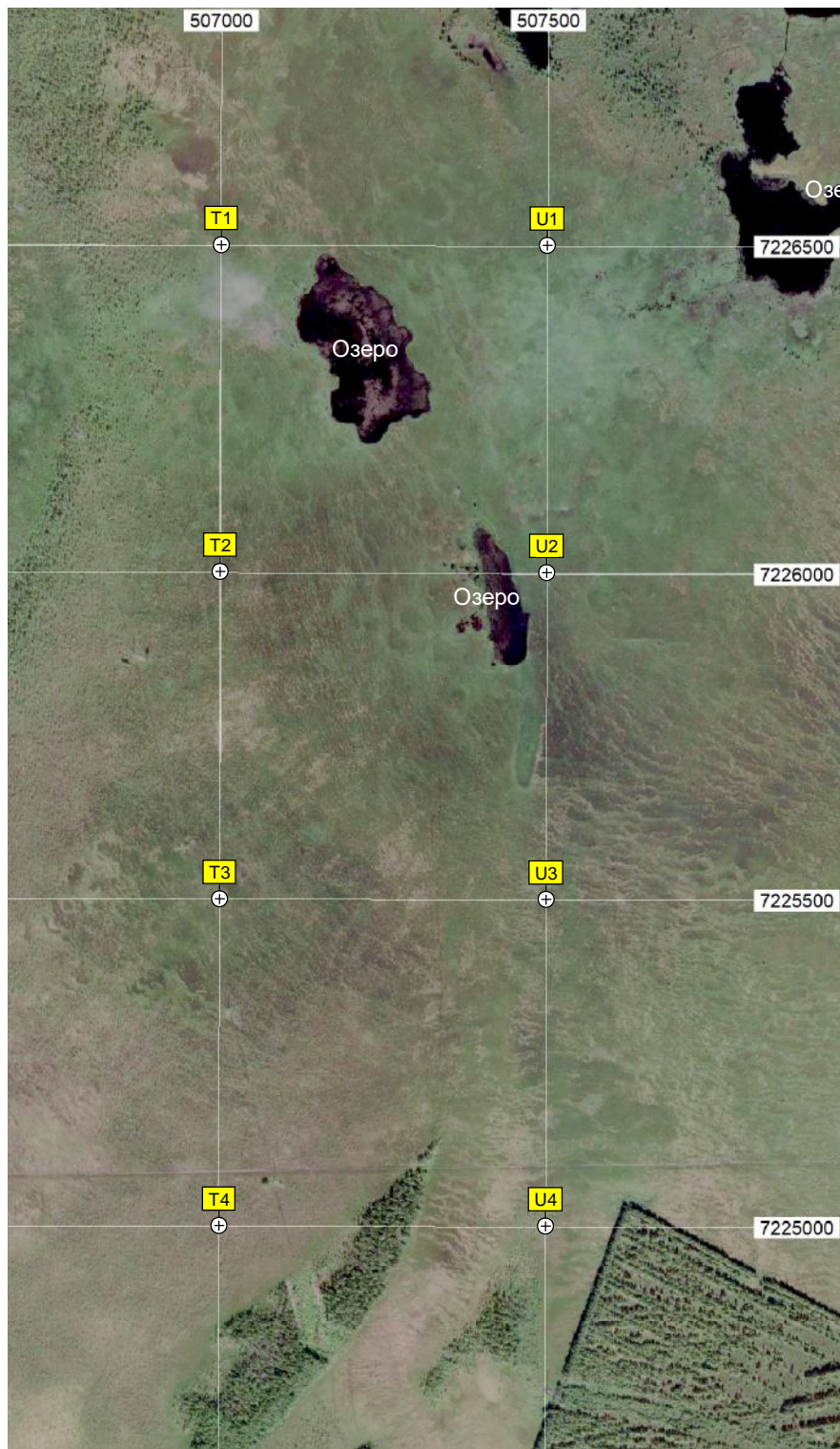
7225500

7225000

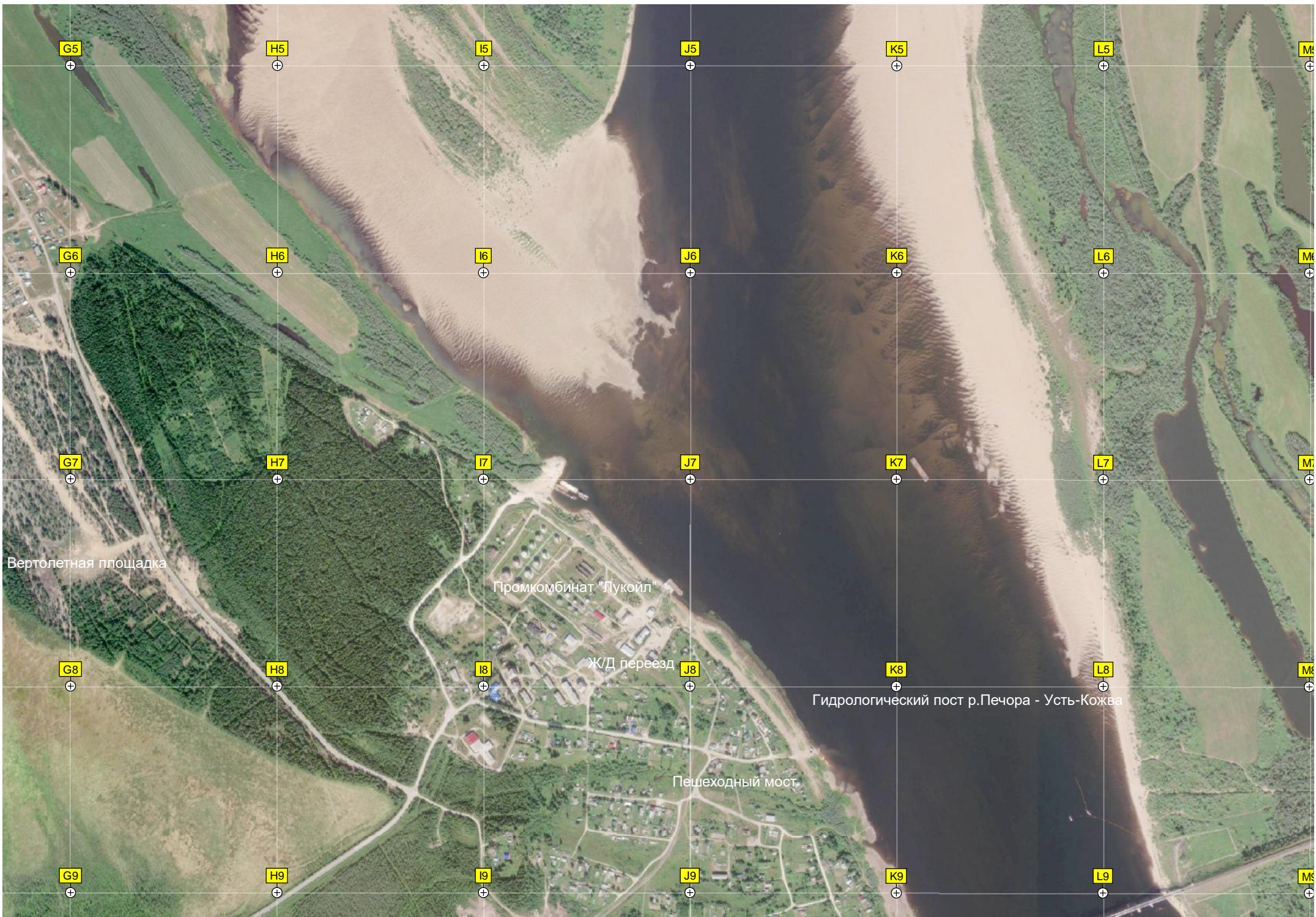
Устье реки Кожва











Вертолетная площадка

Промкомбинат "Лукойл"

Ж/Д переезд

Пешеходный мост

Гидрологический пост р.Печора - Усть-Кожва



5

6

7

8

9

N5

N6

N7

N8

N9

O5

O6

O7

O8

O9

P5

P6

P7

P8

P9

Q5

Q6

Q7

Q8

Q9

R5

R6

R7

R8

R9

S5

S6

S7

S8

S9

СОТ "Лотос"

БГРМ

Ж/Д переезд

ГСК "Пищевик"

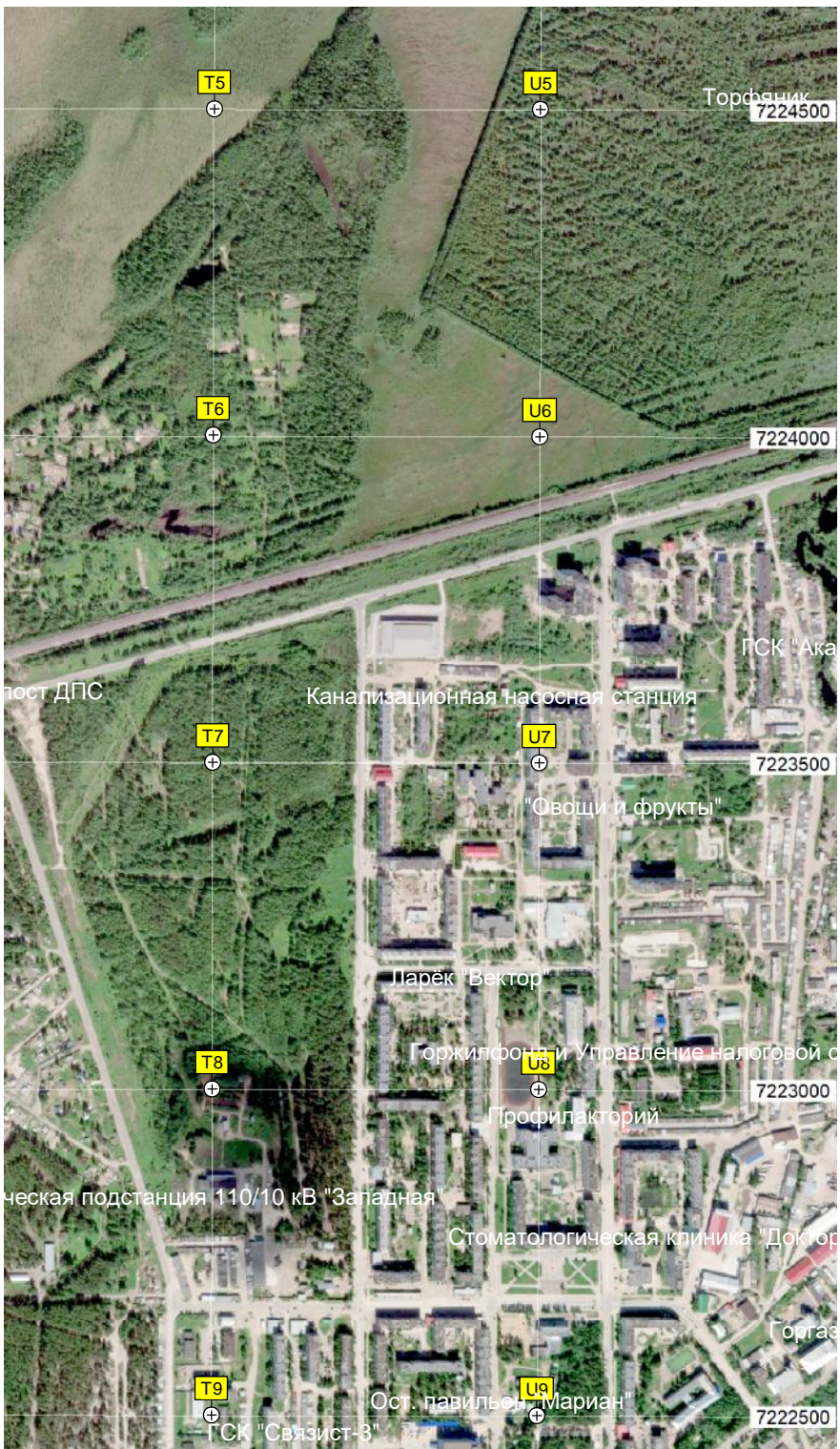
Макаронная Фабрика

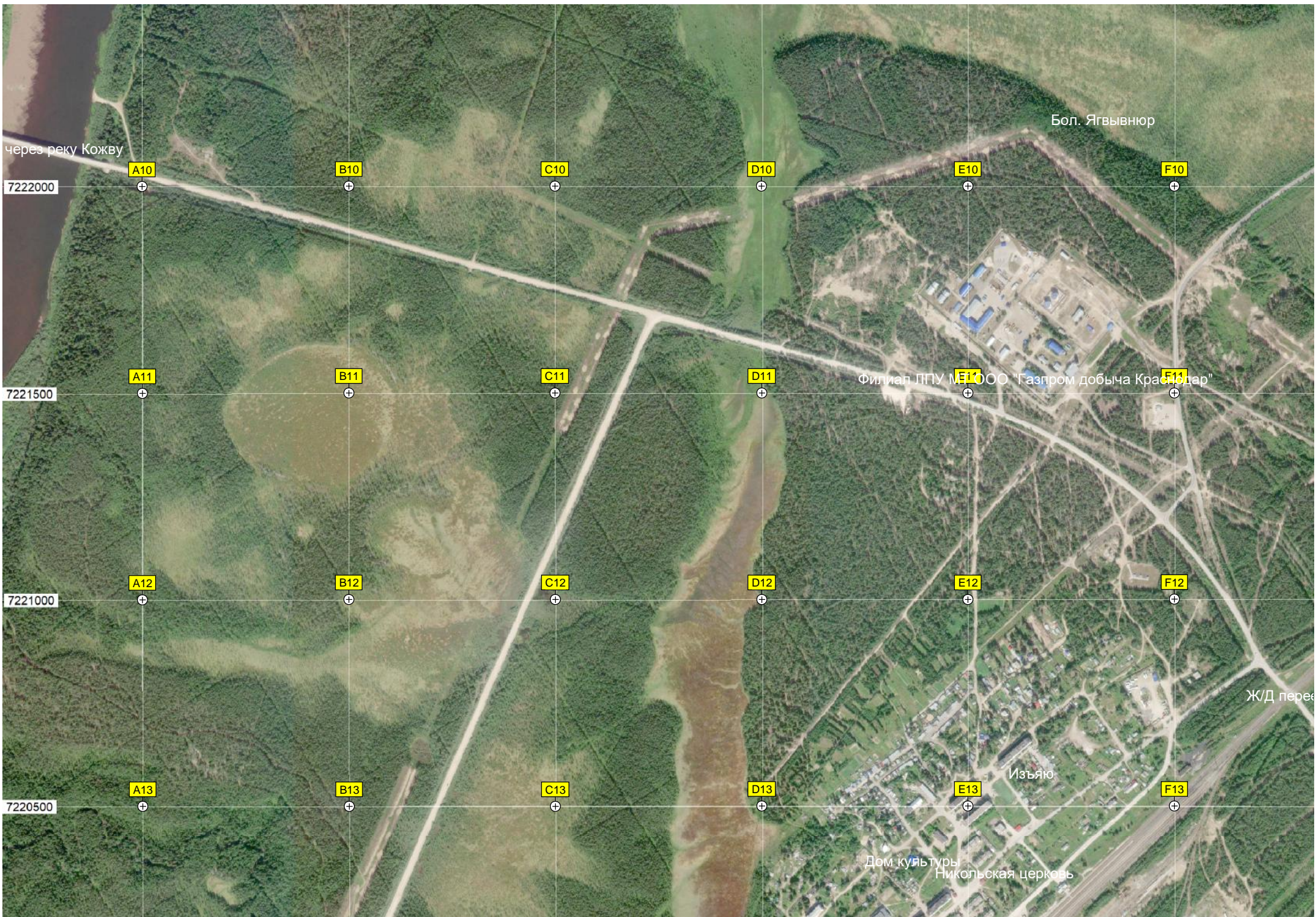
Метеостанция Печора

Заброшенный п

Электрик

Пост 1811 км





через реку Кожву

7222000

A10

B10

C10

D10

E10

F10

Бол. Ягвывнюр

7221500

A11

B11

C11

D11

E11

F11

Филиал ЛПУ М... ООО "Газпром добыча Краснодар"

7221000

A12

B12

C12

D12

E12

F12

Ж/Д пере...

7220500

A13

B13

C13

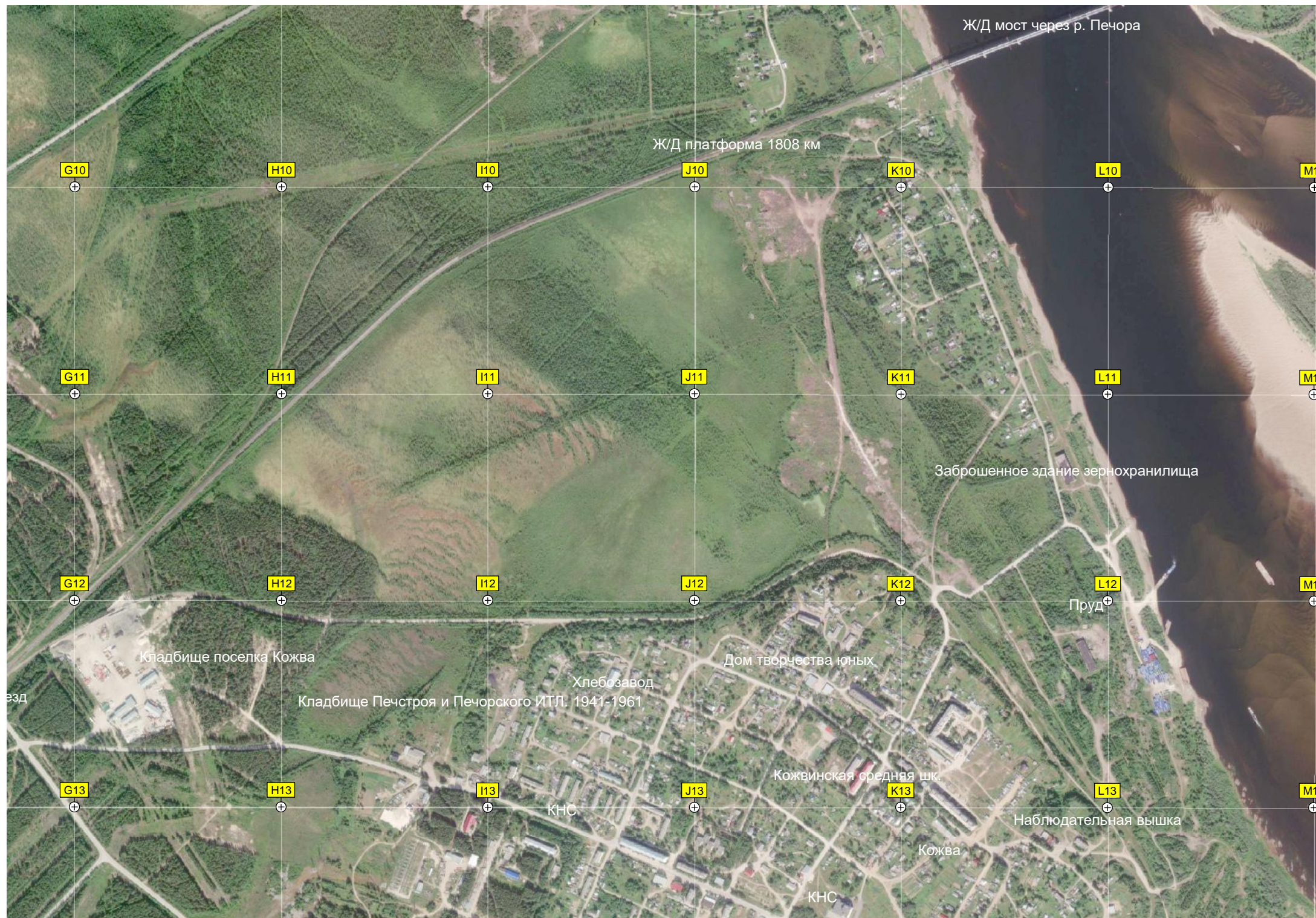
D13

E13

F13

Изьяю

Дом культуры  
Никольская церковь



Ж/Д мост через р. Печора

Ж/Д платформа 1808 км

G10

H10

I10

J10

K10

L10

M1

G11

H11

I11

J11

K11

L11

M1

G12

H12

I12

J12

K12

L12

M1

Кладбище поселка Кожва

Кладбище Печостроя и Печорского ИТЛ. 1941-1961

Хлебозавод

Дом творчества юных

Пруд

Кожвинская средняя шк.

КНС

J13

K13

L13

M1

Наблюдательная вышка

Кожва

КНС



Склад ГСМ

Самолёт Ан-2

Взлётно-посадочная полоса ВПП 10/34

Печорское кладбище

Здание перрон

Стела посвящё

ОРЛ-Т+ВРЛ

Очистные сооружения

ГСК "3

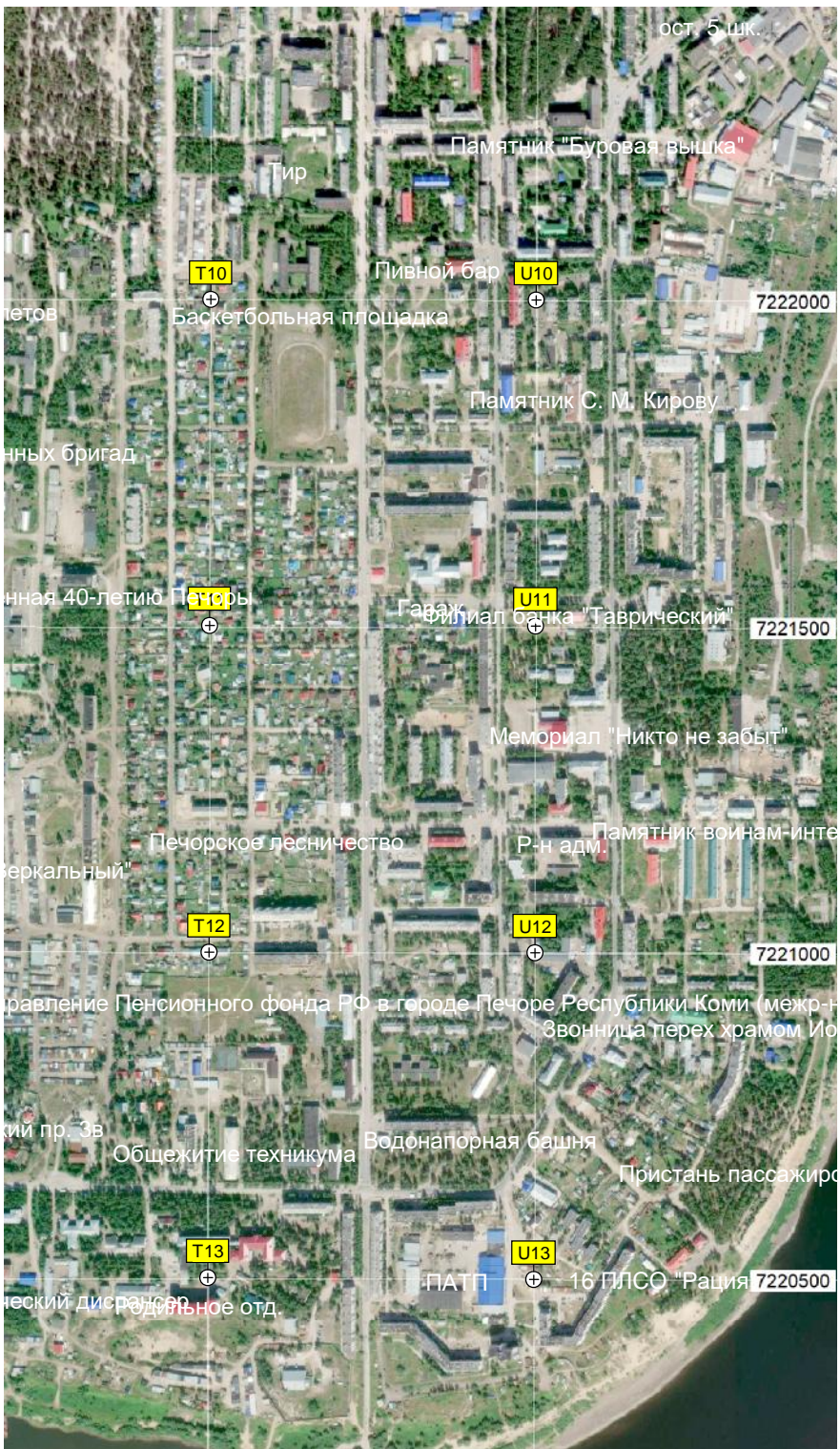
Ул

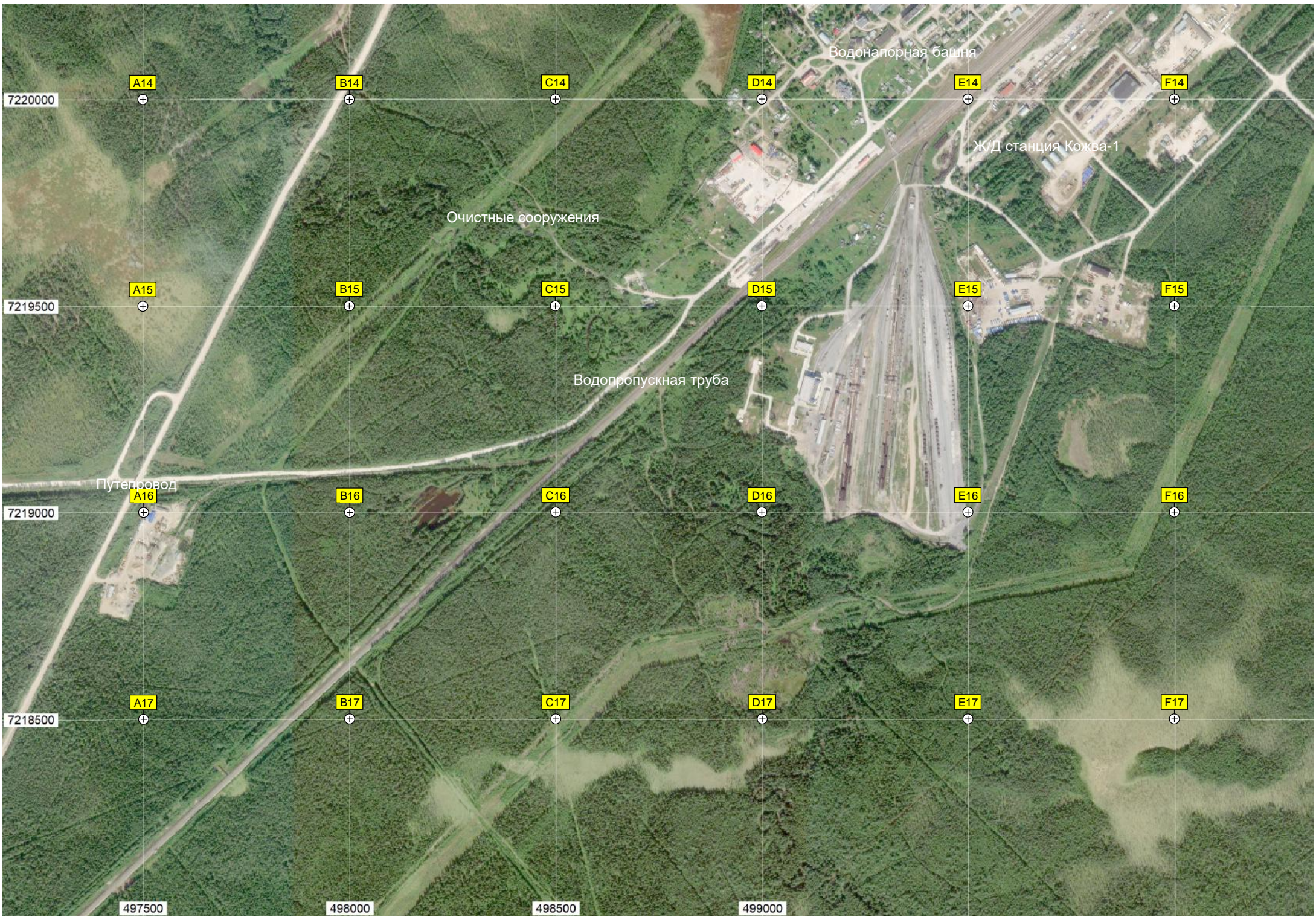
ГСК "Север"

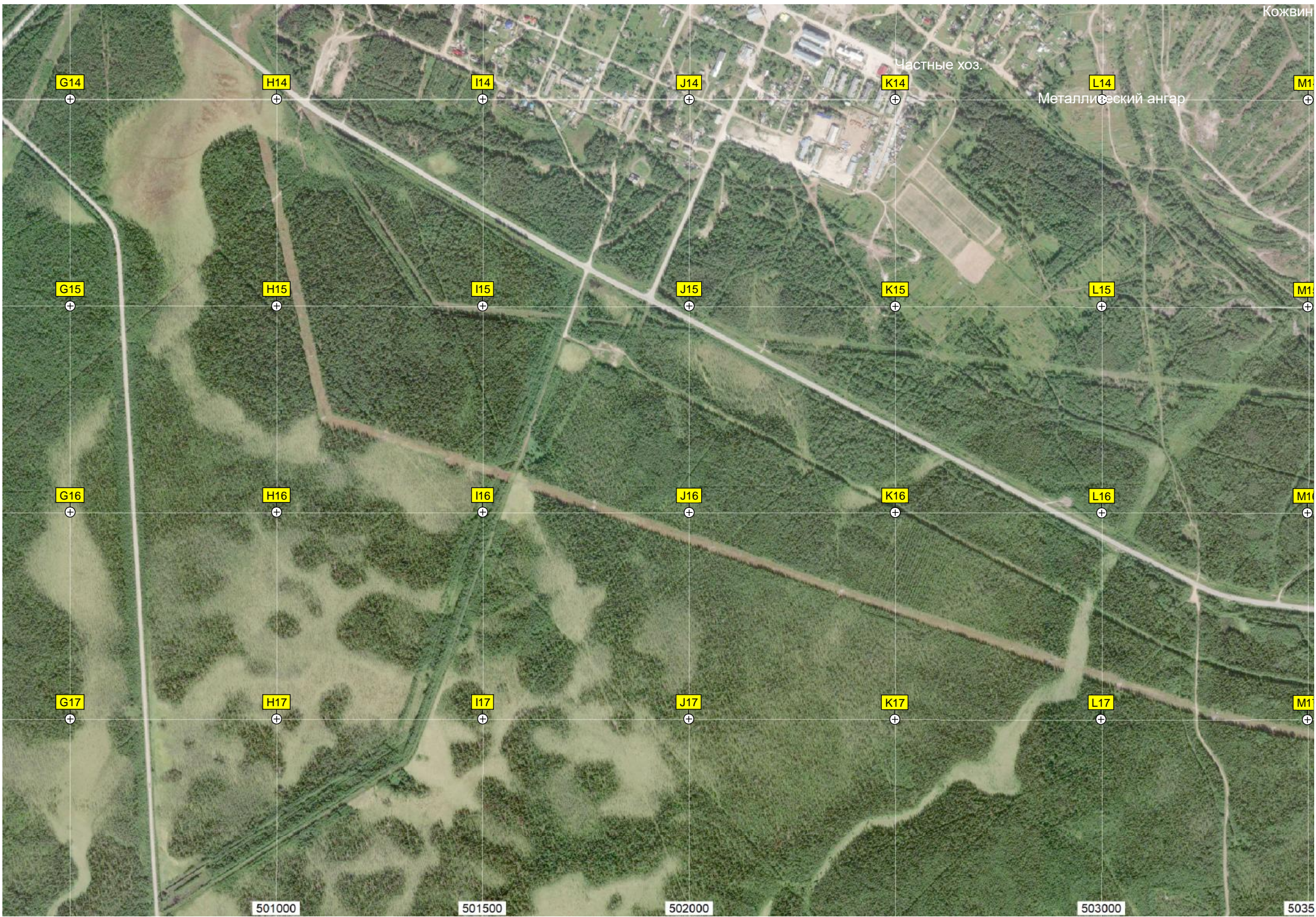
Печорск

Психоневрологич

БПРМ







Кожвин

Частные хоз.

Металлический ангар

501000

501500

502000

503000

503500

