

Урочище Руднево

Полигон Горяново

Мирный лагерь

Часовня над родником

Кладбище

Бутово

Восход

ул. Восход, 2

A1

B1

C1

D1

E1

F1

G1

H1

I1

J1

A2

B2

C2

D2

E2

F2

G2

H2

I2

J2

A3

B3

C3

D3

E3

F3

G3

H3

I3

J3

A4

B4

C4

D4

E4

F4

G4

H4

I4

J4

A5

B5

C5

D5

E5

F5

G5

H5

I5

J5

A6

B6

C6

D6

E6

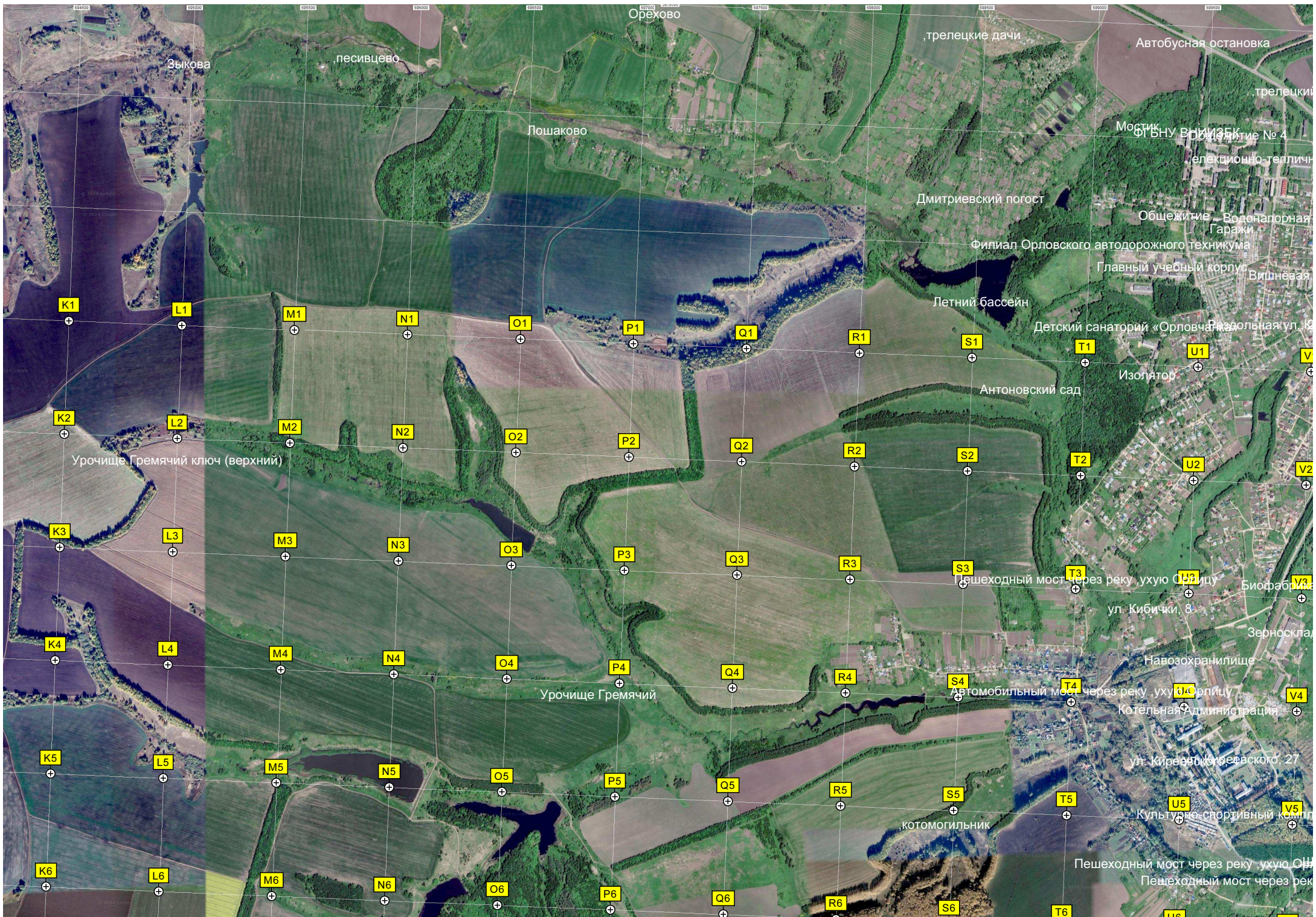
F6

G6

H6

I6

J6



Орехово

трелецкие дачи

Автобусная остановка

Зыкова

Лешивцево

Лошаково

Мостик

Дмитриевский погост

Общественно-культурно-спортивный комплекс № 4

Главный учебный корпус

Летний бассейн

Детский санаторий «Орловчанин»

Антоновский сад

Изолятор

Урочище Гремячий ключ (верхний)

Пешеходный мост через реку ухую Обрицу

Урочище Гремячий

Автомобильный мост через реку ухую Обрицу

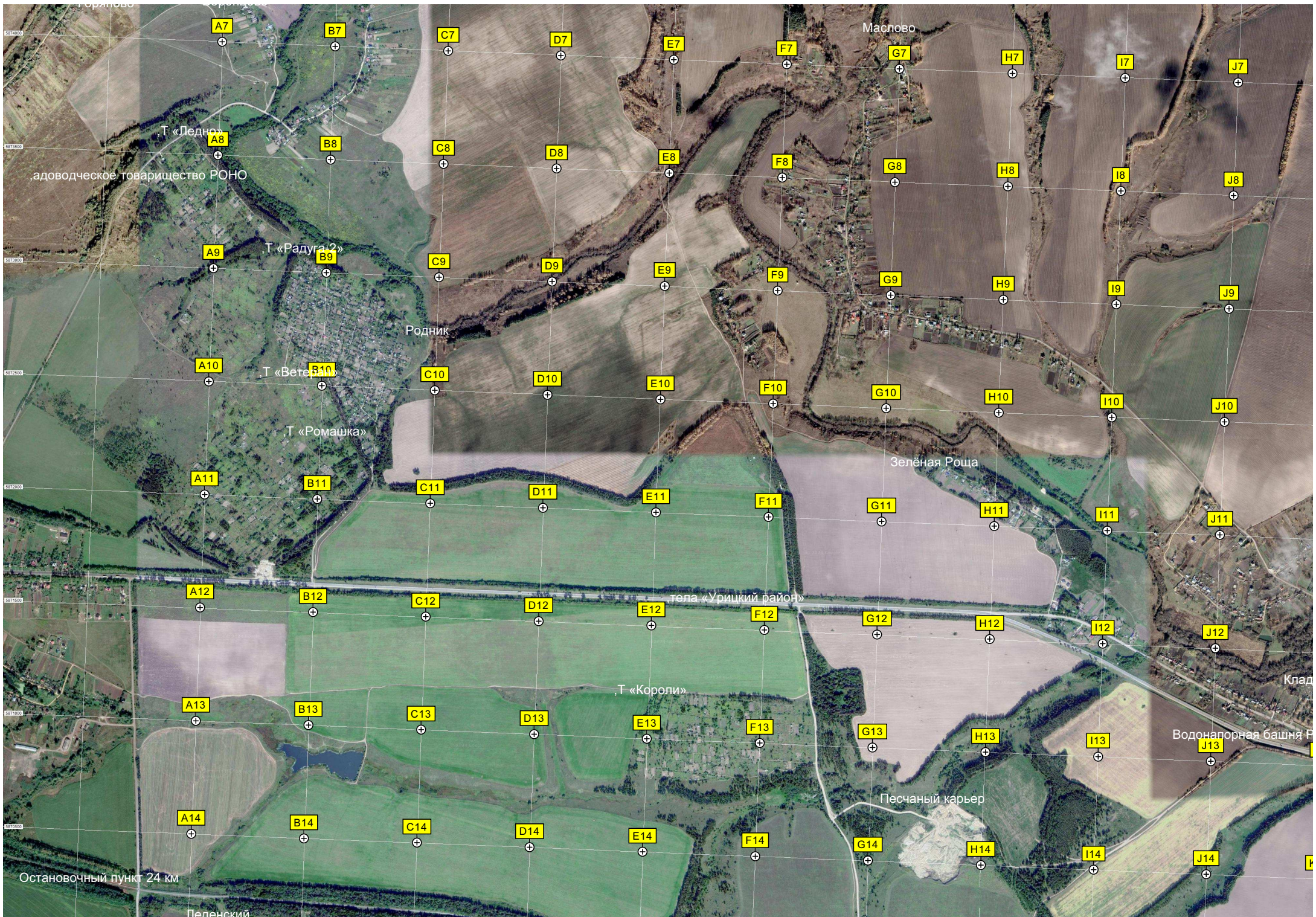
Котельная Администрация

котомогильник

Культурно-спортивный комплекс

Пешеходный мост через реку ухую Обрицу

Пешеходный мост через реку ухую Обрицу



A7

B7

C7

D7

E7

F7

G7

H7

I7

J7

A8

B8

C8

D8

E8

F8

G8

H8

I8

J8

A9

B9

C9

D9

E9

F9

G9

H9

I9

J9

A10

B10

C10

D10

E10

F10

G10

H10

I10

J10

A11

B11

C11

D11

E11

F11

G11

H11

I11

J11

A12

B12

C12

D12

E12

F12

G12

H12

I12

J12

A13

B13

C13

D13

E13

F13

G13

H13

I13

J13

A14

B14

C14

D14

E14

F14

G14

H14

I14

J14

Т «Ледно»

Т «Радуга-2»

Т «Ветеран»

Т «Ромашка»

Т «Короли»

Маслово

Зелёная Роща

Песчаный карьер

Водонапорная башня

адоводческое товарищество РОНО

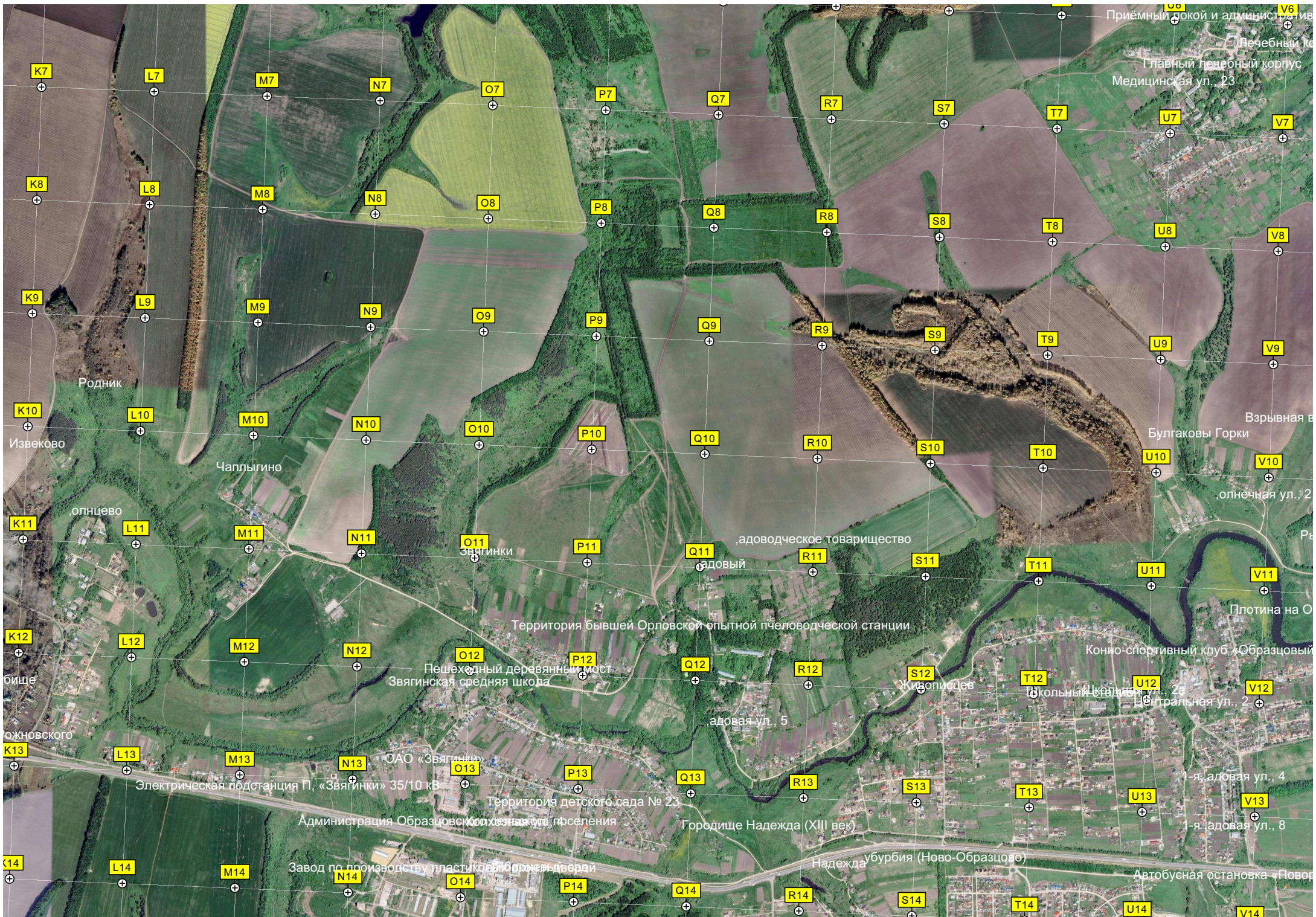
Родник

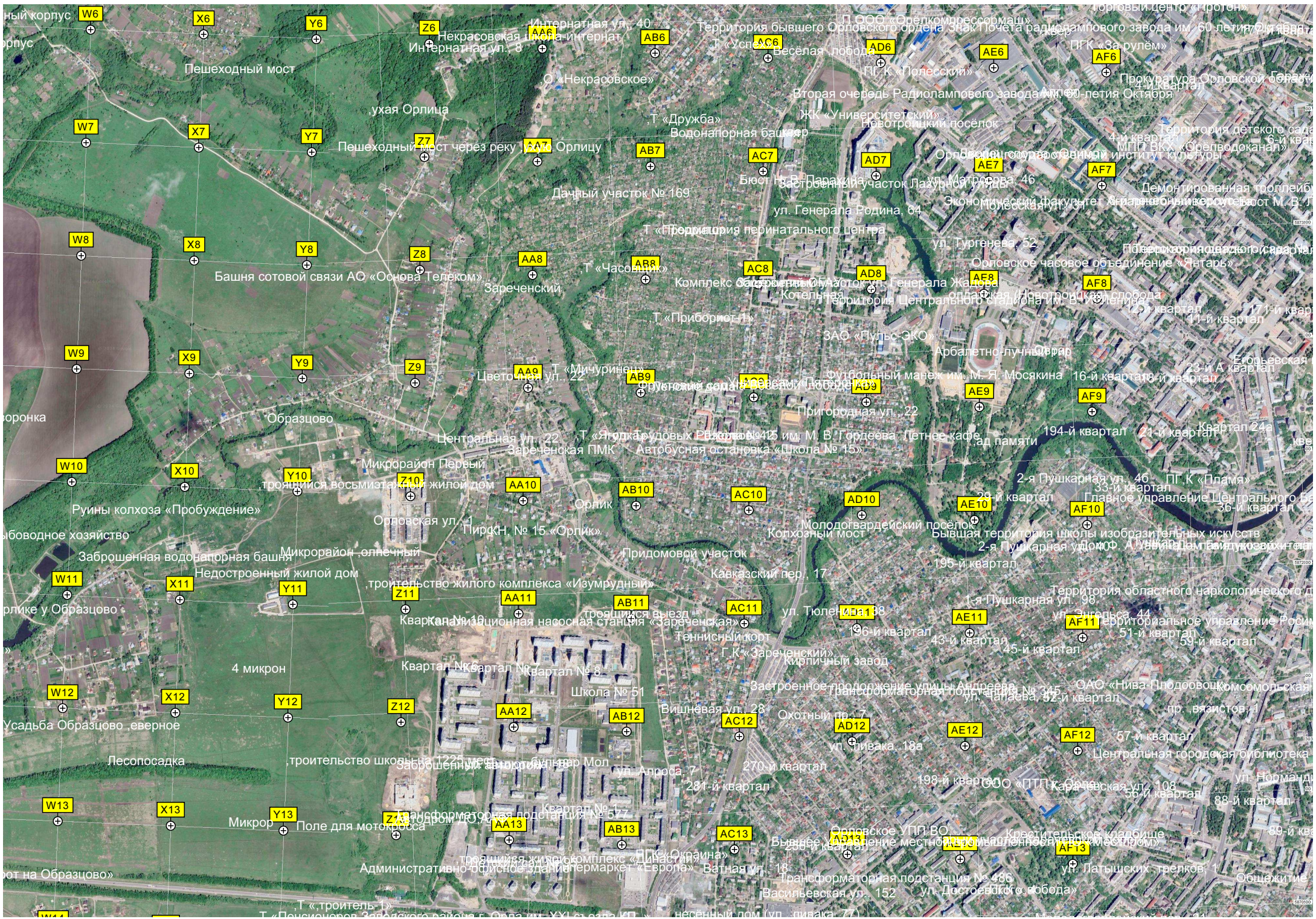
Тела «Урицкий район»

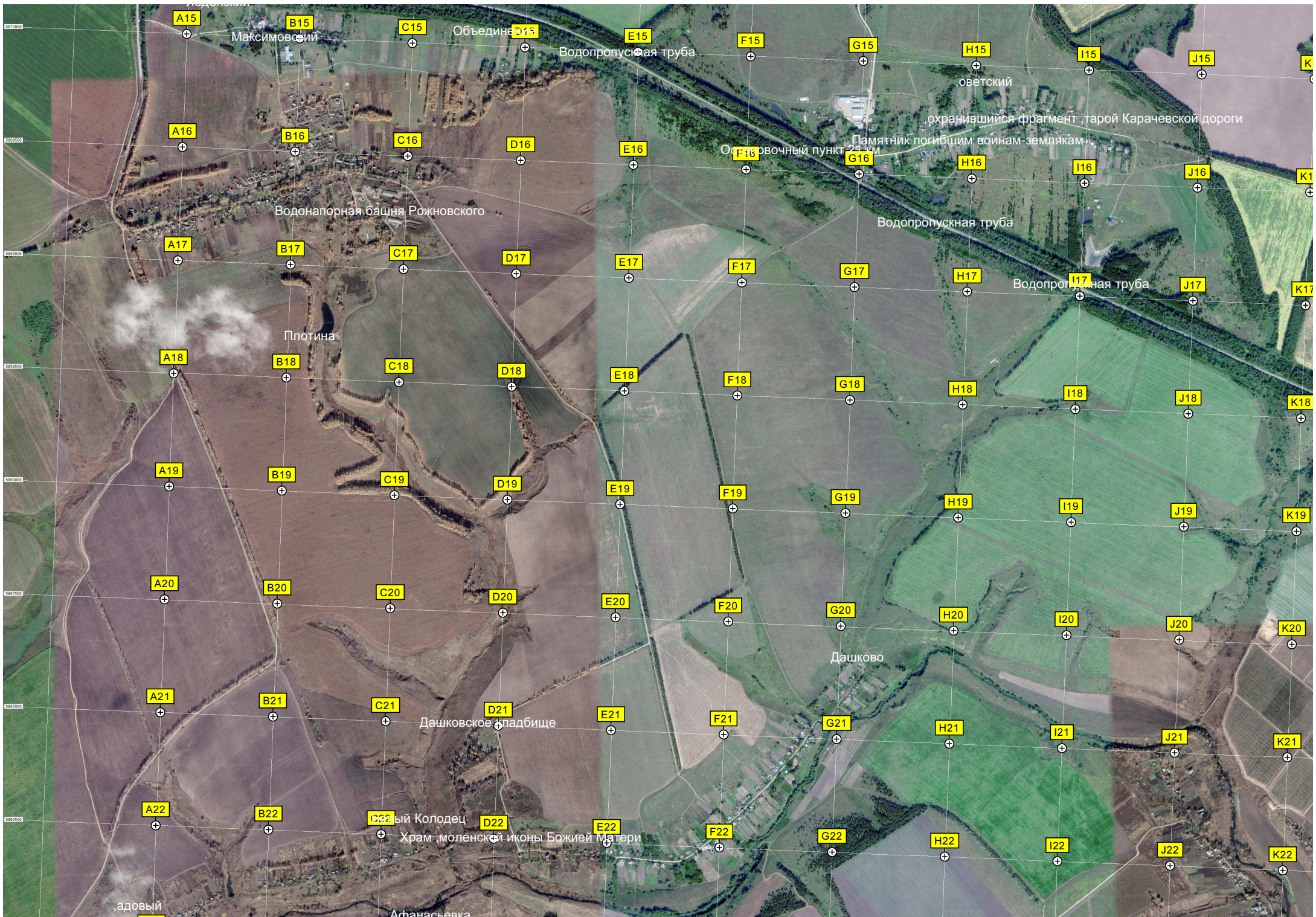
Клад

Остановочный пункт 24 км

Педенский







A15

B15

C15

D15

E15

F15

G15

H15

I15

J15

K15

A16

B16

C16

D16

E16

F16

G16

H16

I16

J16

K16

A17

B17

C17

D17

E17

F17

G17

H17

I17

J17

K17

A18

B18

C18

D18

E18

F18

G18

H18

I18

J18

K18

A19

B19

C19

D19

E19

F19

G19

H19

I19

J19

K19

A20

B20

C20

D20

E20

F20

G20

H20

I20

J20

K20

A21

B21

C21

D21

E21

F21

G21

H21

I21

J21

K21

A22

B22

C22

D22

E22

F22

G22

H22

I22

J22

K22

Максимовский

Объединенный пункт 21 км

Водопротусная труба

оветский

охранявшийся фрагмент старой Карачевской дороги

Памятник погибшим воинам-землякам

Водонапорная башня Рожновского

Водопротусная труба

Водопротусная труба

Плотина

Дашково

Дашковское оладбище

Храм моленской иконы Божией Матери

адовый

Афанасьевка



Участок под строительство школы и детского сада
Дачная ул., 5

Коттеджный посёлок «аханский»

Гараж

аханский

Руины

ады

Железнодорожная станция аханская
Дорога аханский промышленный подъездной путь

абурово

аханская нефтебаза

бетонный ангар

Новосаханская нефтебаза

Конечная остановка автобуса «Химмашевские дачи»
Т «Ветеран»

Водопропускная труба

Недостроенный завод
База металлообработки железной дороги

Резервуар

Т «аханка»

Учебный

ООО «ИИИ»
Торгово-сервисная компания «Нефть

Автохозяйство

Т «Долина Роз»

Дружба

Т «Ромашка»

Т «Ветеран-2»

ДНП «Яблоньки»

Т «Цон»

НП «оловянная Р

Закр...

