

Часовня Александра Фёдоровича Попова

Самозахват

Храпуново

Лесной пруд

Старое футбольное поле

Пожарный пруд

Трасса для мототроса

Сторожка снт 'Первомаец'

СНТ 'Первомаец'

Сторожка

Мелкие деревья. 3м высотой

Пруд

Рядник

СНТ 'Алешинское'

455500

456000

456500

457000

457500

459000

пл. 4.3 км

150

149

147

151

146

150

150

148

Вырубка

147

145

147

H1

I1

J1

K1

L1

M1

N1

O1

H2

I2

J2

K2

L2

M2

N2

O2

H3

I3

J3

K3

L3

M3

N3

O3

H4

I4

J4

K4

L4

M4

N4

O4

H5

I5

J5

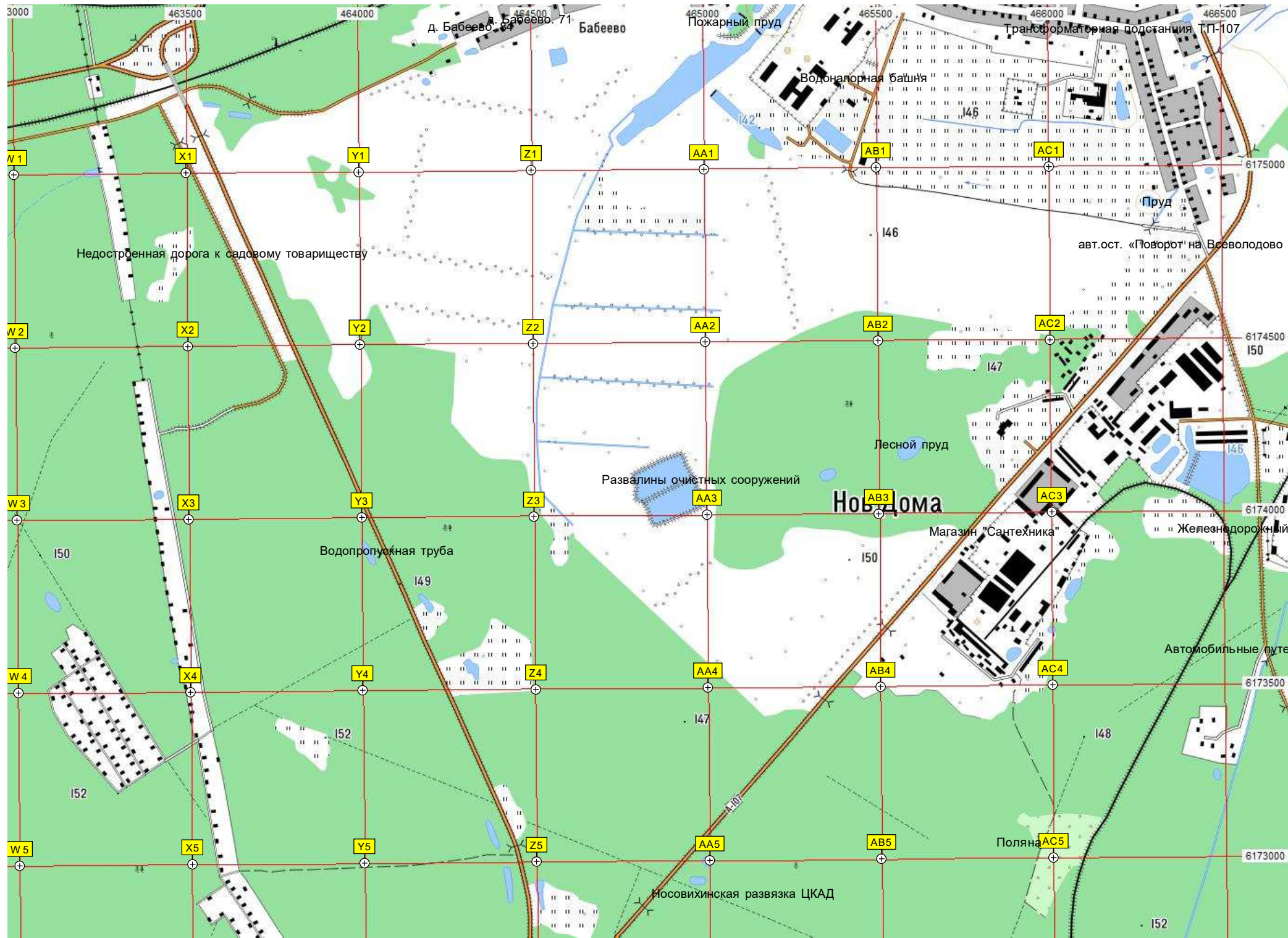
K5

L5

M5

N5

O5



3000 463500 464000 464500 465000 465500 466000 466500

д. Бабеево 64 Бабеево 71

Пожарный пруд

Трансформаторная подстанция ТП-107

Водонапорная башня

Пруд

Недостроенная дорога к садовому товариществу

авт.ост. «Поворот» на Всеволодово (

V1 X1 Y1 Z1 AA1 AB1 AC1
W2 X2 Y2 Z2 AA2 AB2 AC2
W3 X3 Y3 Z3 AA3 AB3 AC3
W4 X4 Y4 Z4 AA4 AB4 AC4
W5 X5 Y5 Z5 AA5 AB5 AC5

Развалины очистных сооружений

Новые Дома

Магазин "Сантехника"

Автомобильные пути

Носовихинская развязка ЦКАД

Поляна

I50 I49 I52 I47 I48 I52
I46 I47 I46 I46 I48

Водопропускная труба

Лесной пруд

6173000

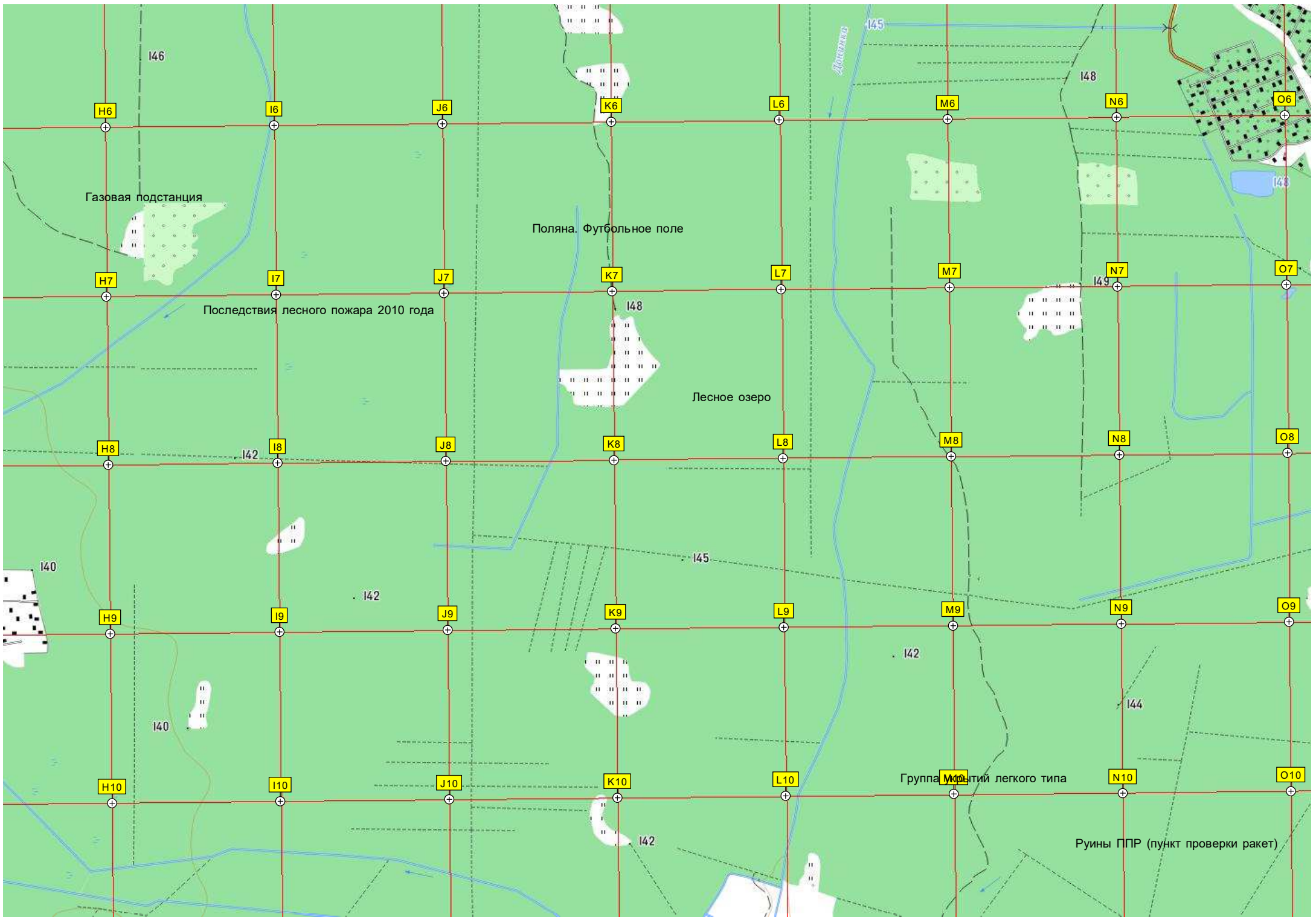
6173500

6174000

6174500

6175000





I46

H6

I6

J6

K6

L6

M6

N6

O6

Газовая подстанция

Поляна. Футбольное поле

H7

I7

J7

K7

L7

M7

N7

O7

Последствия лесного пожара 2010 года

I48

Лесное озеро

H8

I8

J8

K8

L8

M8

N8

O8

I42

I45

I40

H9

I9

J9

K9

L9

M9

N9

O9

I42

I42

I40

I44

H10

I10

J10

K10

L10

M10

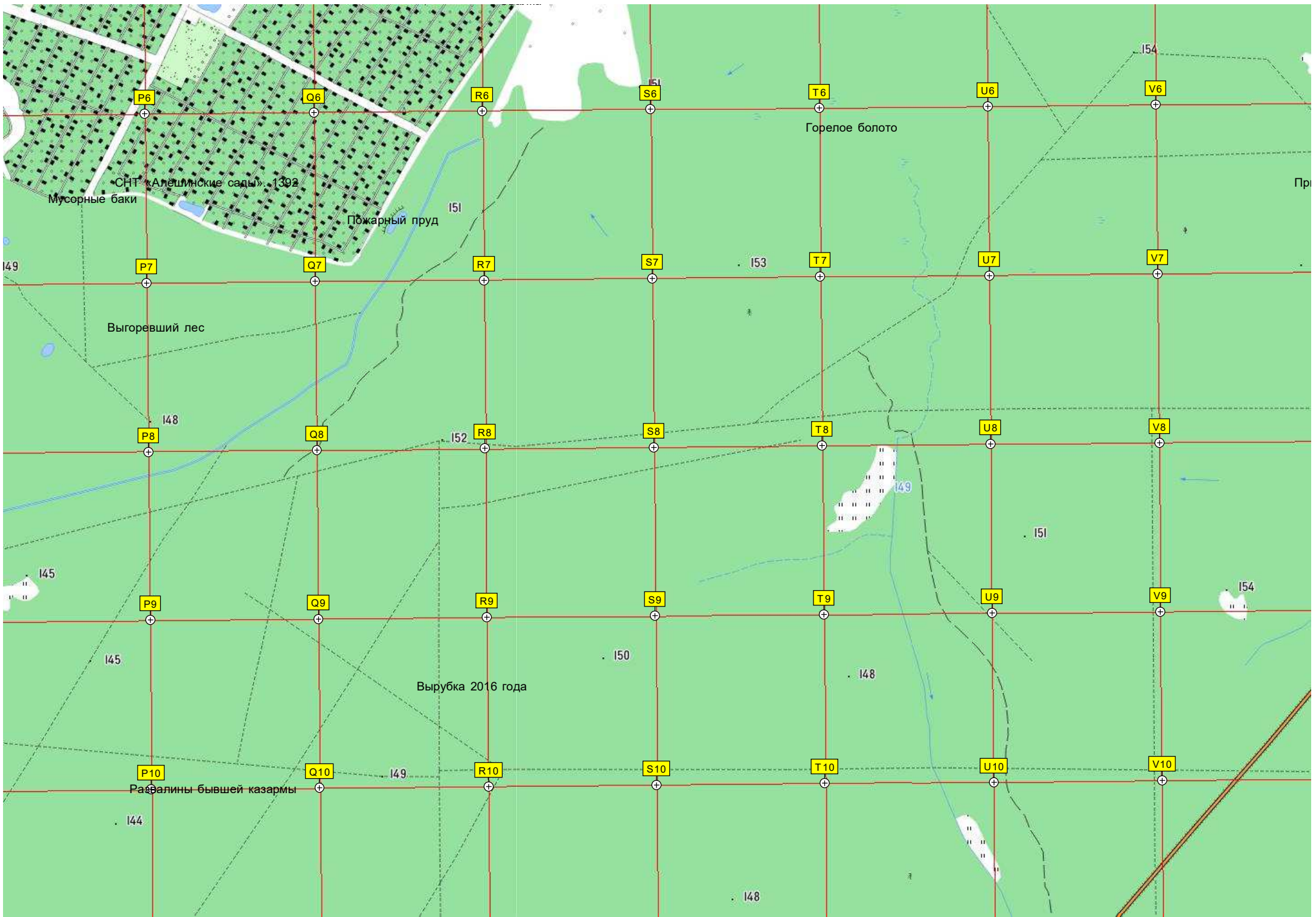
N10

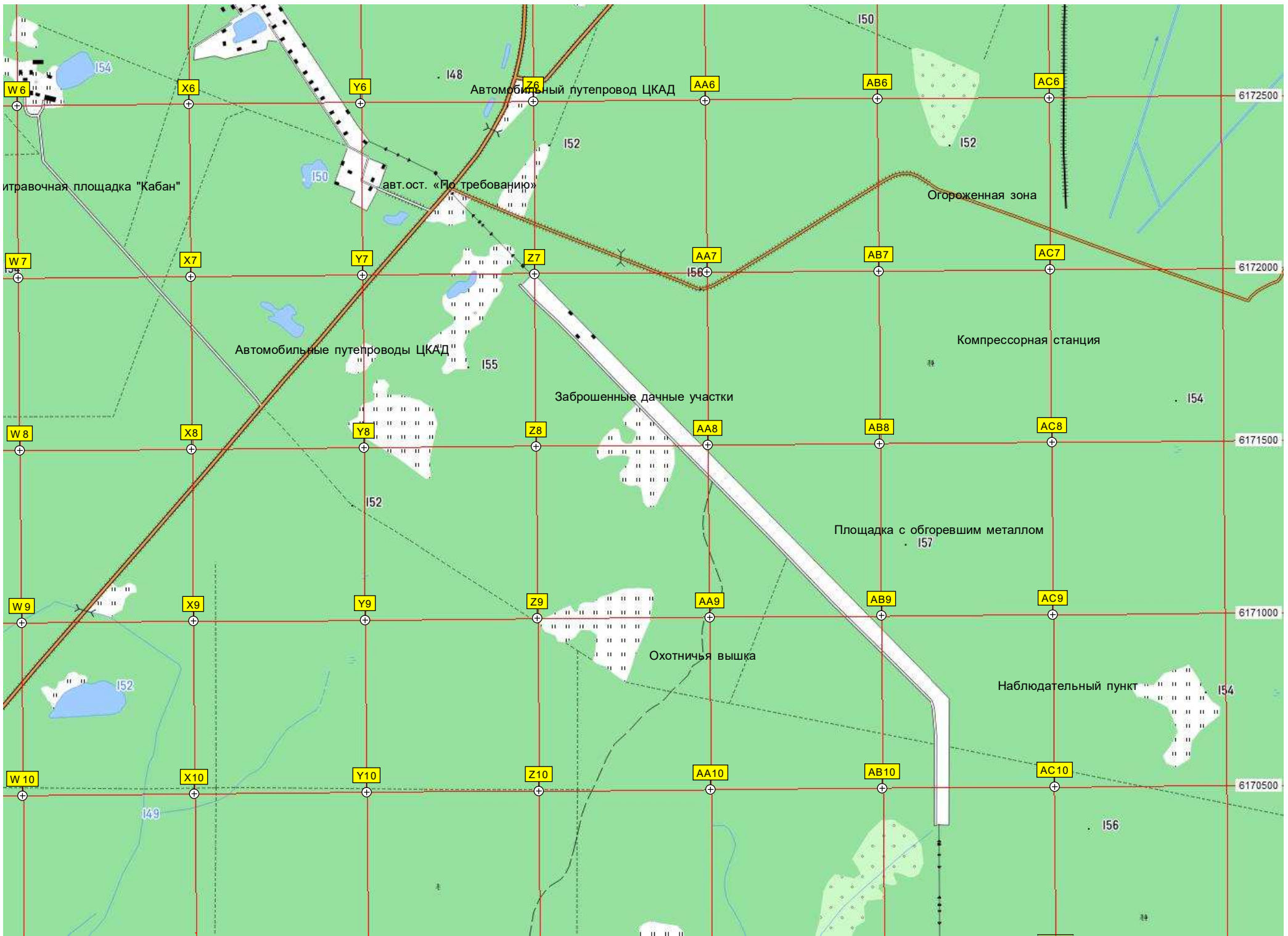
O10

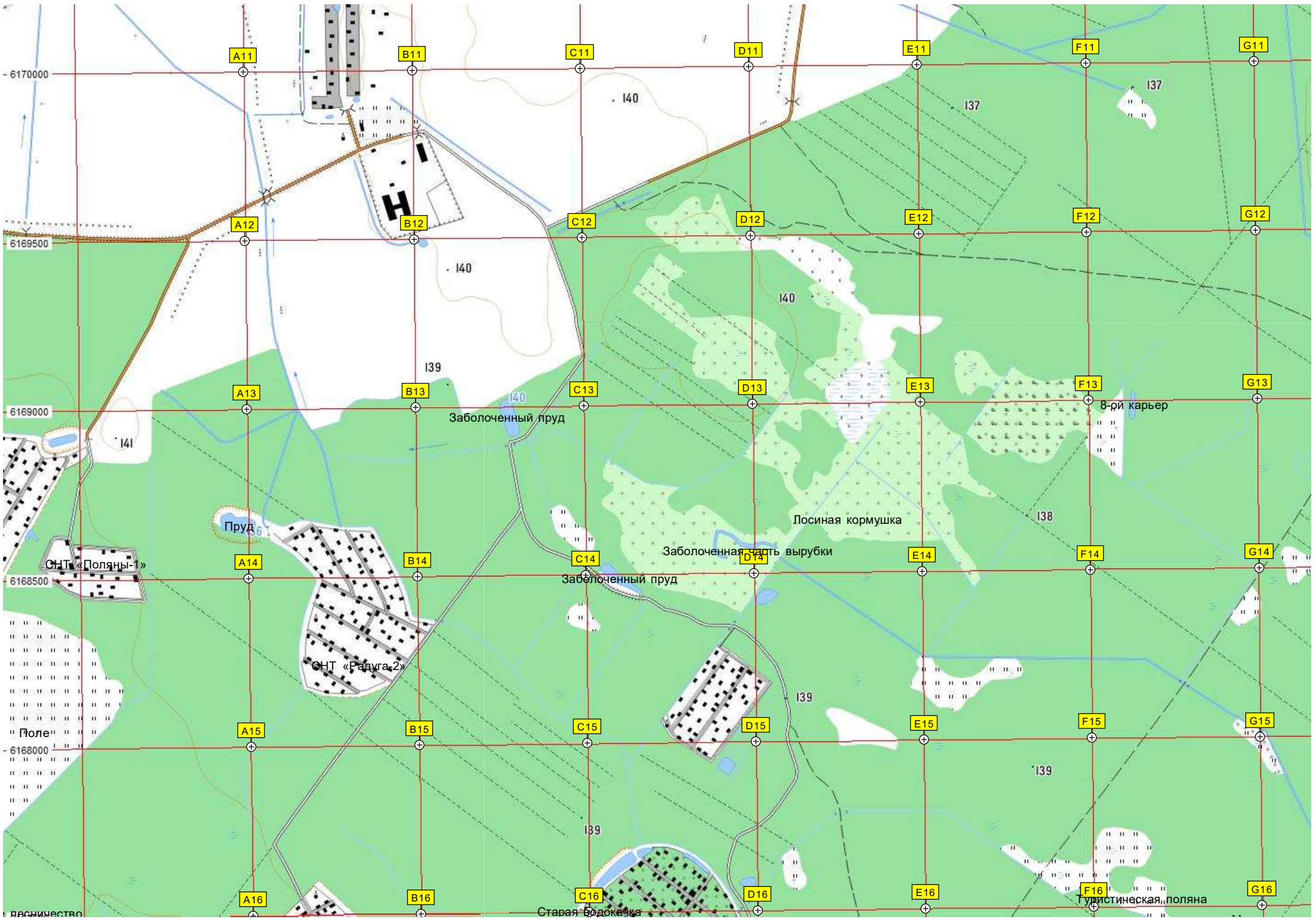
Группа мостов легкого типа

I42

Руины ППР (пункт проверки ракет)







A11

B11

C11

D11

E11

F11

G11

A12

B12

C12

D12

E12

F12

G12

A13

B13

C13

D13

E13

F13

G13

A14

B14

C14

D14

E14

F14

G14

A15

B15

C15

D15

E15

F15

G15

A16

B16

C16

D16

E16

F16

G16

6170000

6169500

6169000

6168500

6168000

Пасничество

Старая Бодкачка

Туристическая поляна

Заболоченный пруд

Пруд 6

СНТ «Поляны-1»

СНТ «Радуга-2»

Заболоченный пруд

Заболоченная часть вырубki

Лосиная кормушка

8-ой карьер

I39

I40

I40

I37

I37

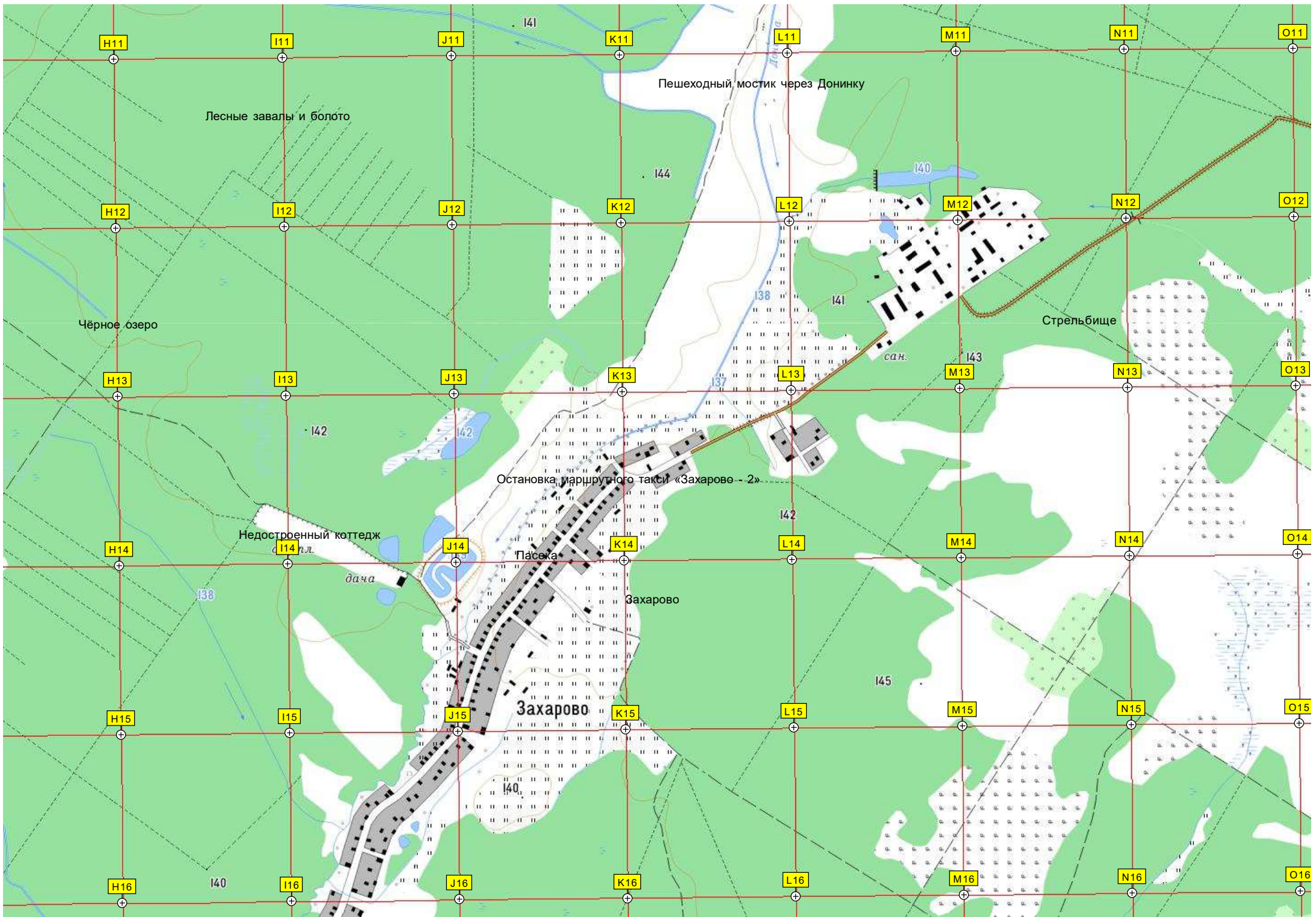
I40

I38

I39

I39

I39



Пешеходный мостик через Донинку

Лесные завалы и болото

Чёрное озеро

Стрельбище

Остановка маршрутного такси «Захарово - 2»

Недостроенный коттедж

дача

Пасека

Захарово

Захарово

H11

I11

J11

K11

L11

M11

N11

O11

H12

I12

J12

K12

L12

M12

N12

O12

H13

I13

J13

K13

L13

M13

N13

O13

H14

I14

J14

K14

L14

M14

N14

O14

H15

I15

J15

K15

L15

M15

N15

O15

H16

I16

J16

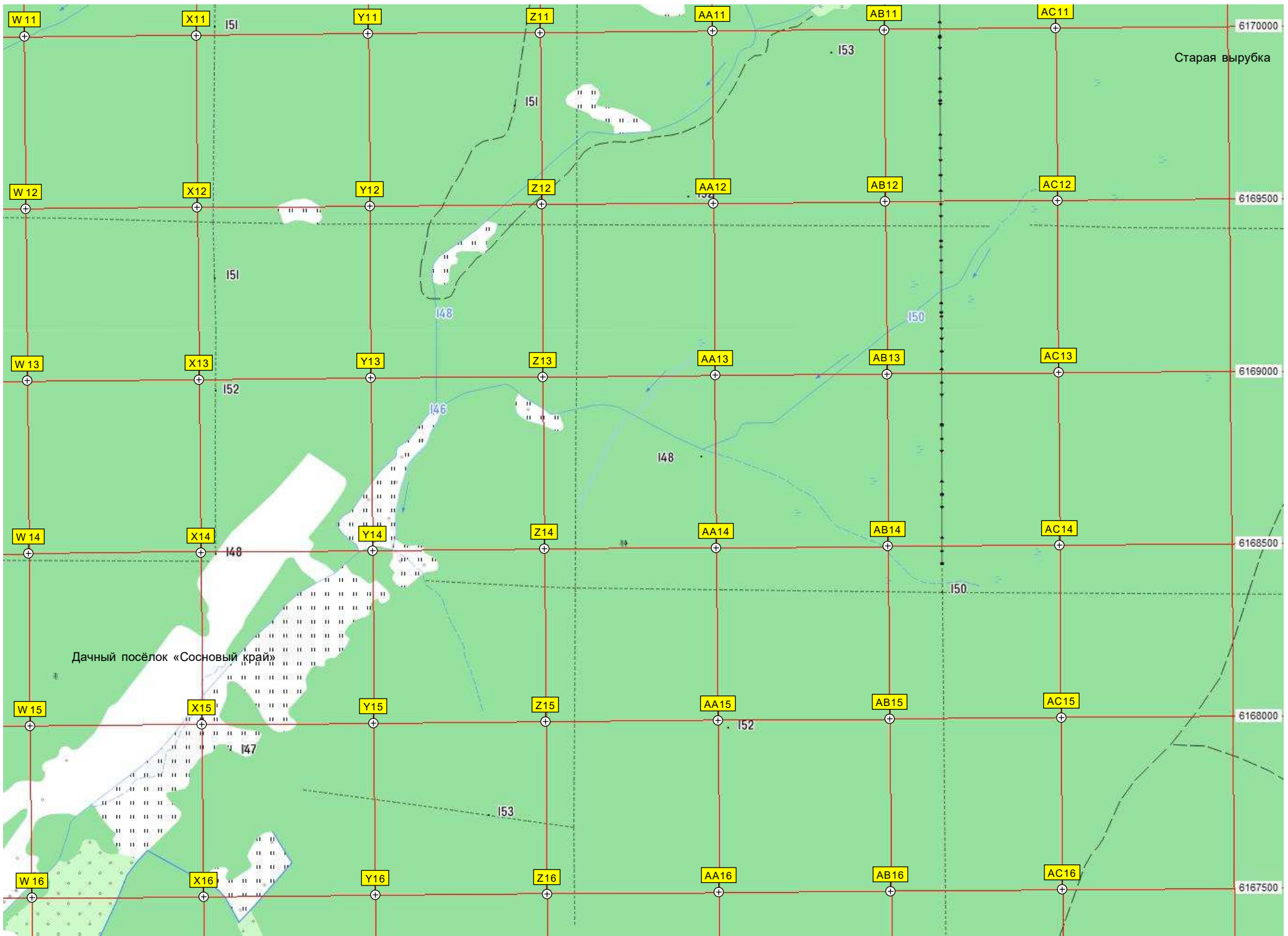
K16

L16

M16

N16

O16



W 11

X 11

Y 11

Z 11

AA 11

AB 11

AC 11

W 12

X 12

Y 12

Z 12

AA 12

AB 12

AC 12

W 13

X 13

Y 13

Z 13

AA 13

AB 13

AC 13

W 14

X 14

Y 14

Z 14

AA 14

AB 14

AC 14

W 15

X 15

Y 15

Z 15

AA 15

AB 15

AC 15

W 16

X 16

Y 16

Z 16

AA 16

AB 16

AC 16

6170000

6169500

6169000

6168500

6168000

6167500

Старая вырубка

Дачный посёлок «Сосновый край»

I51

I51

I51

I48

I46

I48

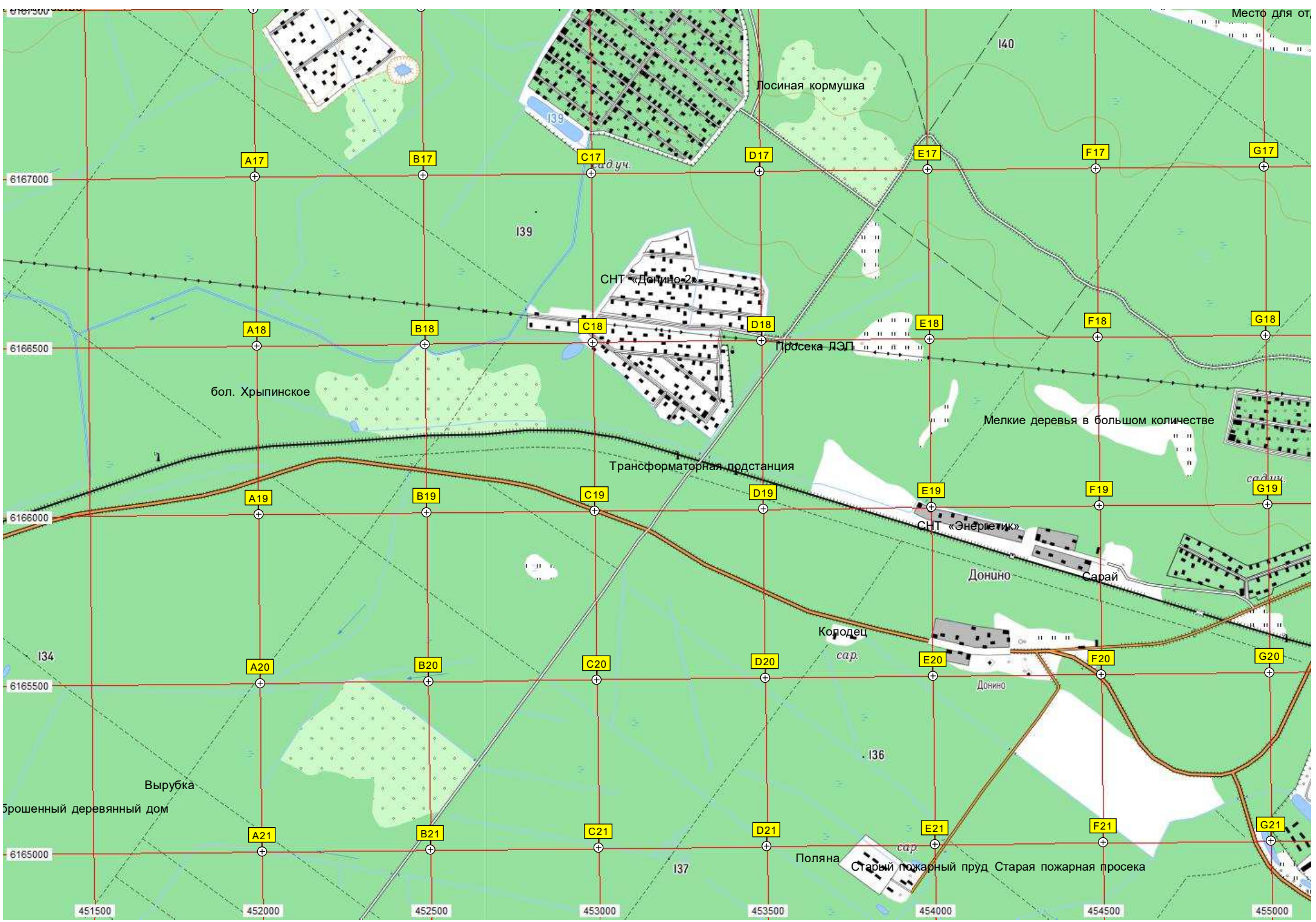
I48

I50

I47

I53

I52



6167300
6167000
6166500
6166000
6165500
6165000
451500 452000 452500 453000 453500 454000 454500 455000

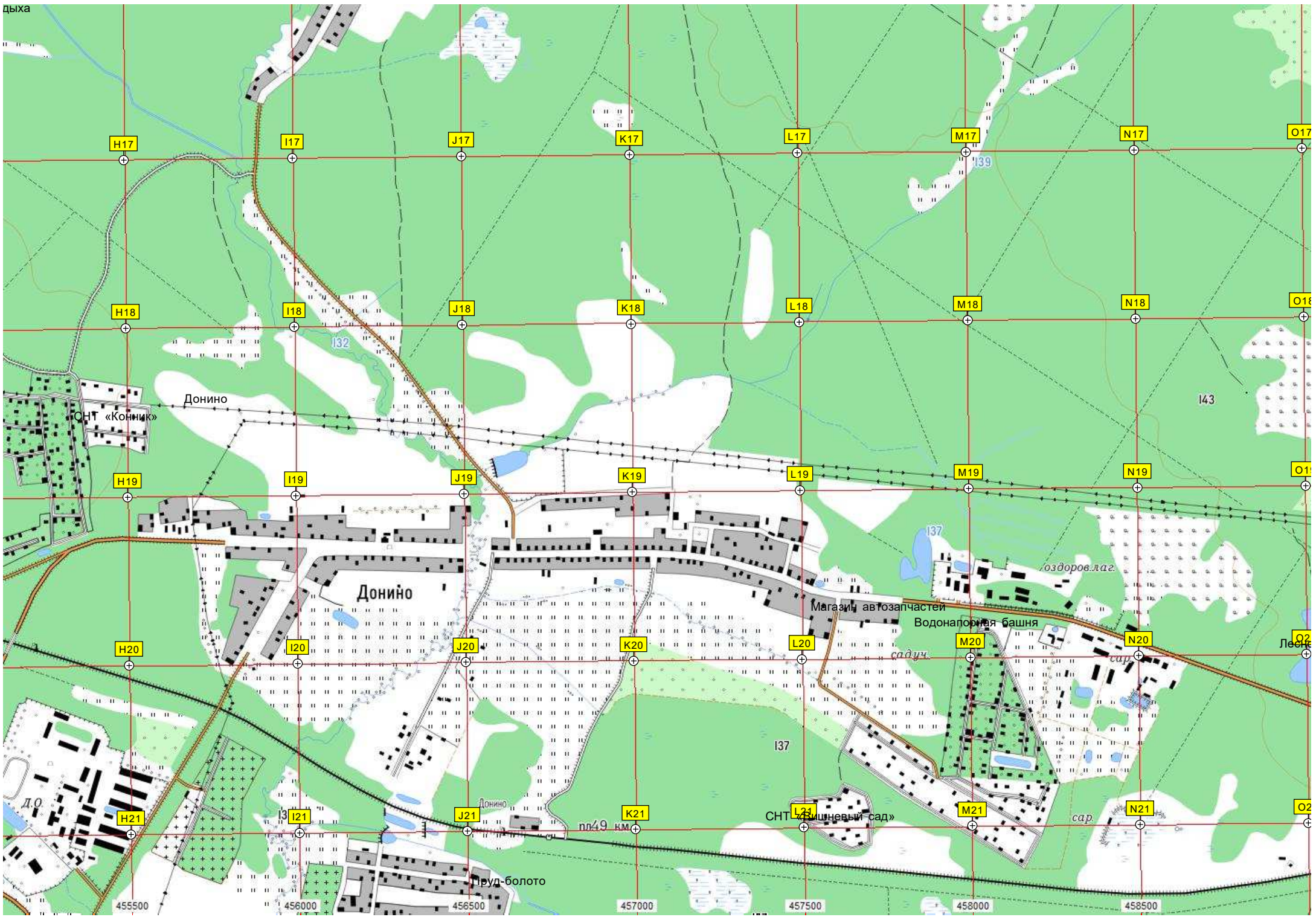
Место для от
I40
I39
I39
I34
I36
I37

Лосиная кормушка
СНТ «Донино-2»
Просека ЛЭП
Трансформаторная подстанция
СНТ «Энергетик»
Донино
Сарай
Кородец
Поляна
Старый пожарный пруд
Старая пожарная просека

бол. Хрыпинское
Вырубка
брошенный деревянный дом

Мелкие деревья в большом количестве
Сарай
Донино

- A17 B17 C17 D17 E17 F17 G17
- A18 B18 C18 D18 E18 F18 G18
- A19 B19 C19 D19 E19 F19 G19
- A20 B20 C20 D20 E20 F20 G20
- A21 B21 C21 D21 E21 F21 G21



дыха

H17

I17

J17

K17

L17

M17

N17

O17

H18

I18

J18

K18

L18

M18

N18

O18

Донино

СНТ «Конник»

H19

I19

J19

K19

L19

M19

N19

O19

Донино

Магазин автозапчастей

Водонапорная башня

оздоров.лаг.

H20

I20

J20

K20

L20

M20

N20

O20

Д.О.

H21

I21

J21

K21

L21

M21

N21

O21

Пруд-болото

Донино

СНТ «Вишневый сад»

пл.49 км

455500

456000

456500

457000

457500

458000

458500

459000

