

353000

353500

354000

354500

355000

355500

356000

356500

357000

Мостовой переход через р. Пестяй

I1

J1

K1

L1

M1

N1

O1

P1

Q1

I2

J2

K2

L2

M2

N2

O2

P2

Q2

I3

J3

K3

L3

M3

N3

O3

P3

Q3

I4

J4

K4

L4

M4

N4

O4

P4

Q4

I5

J5

K5

L5

M5

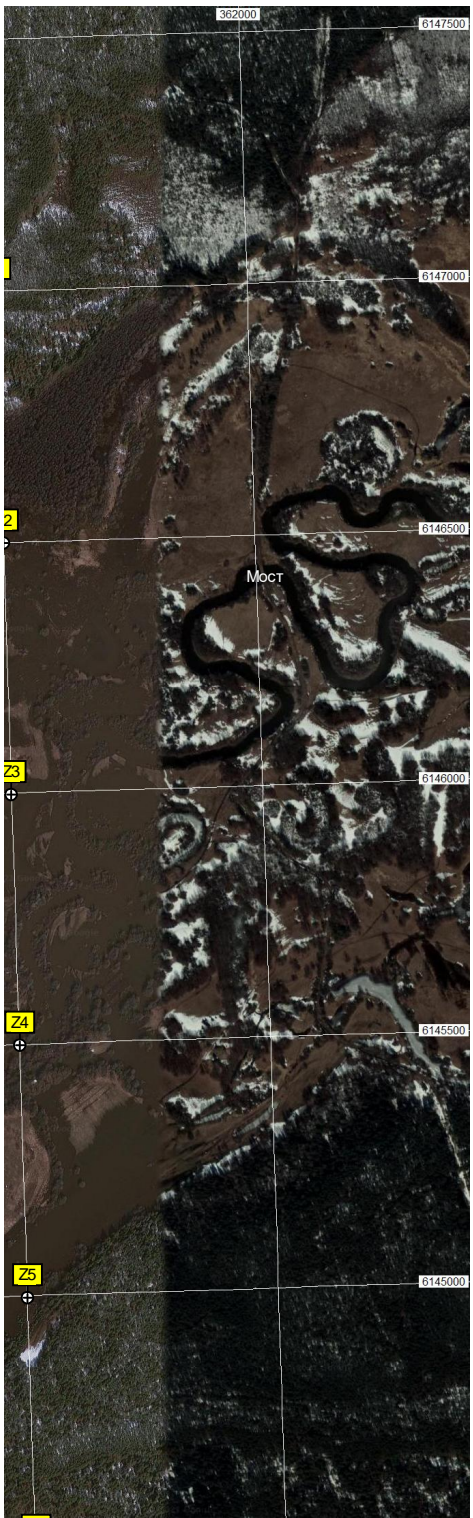
N5

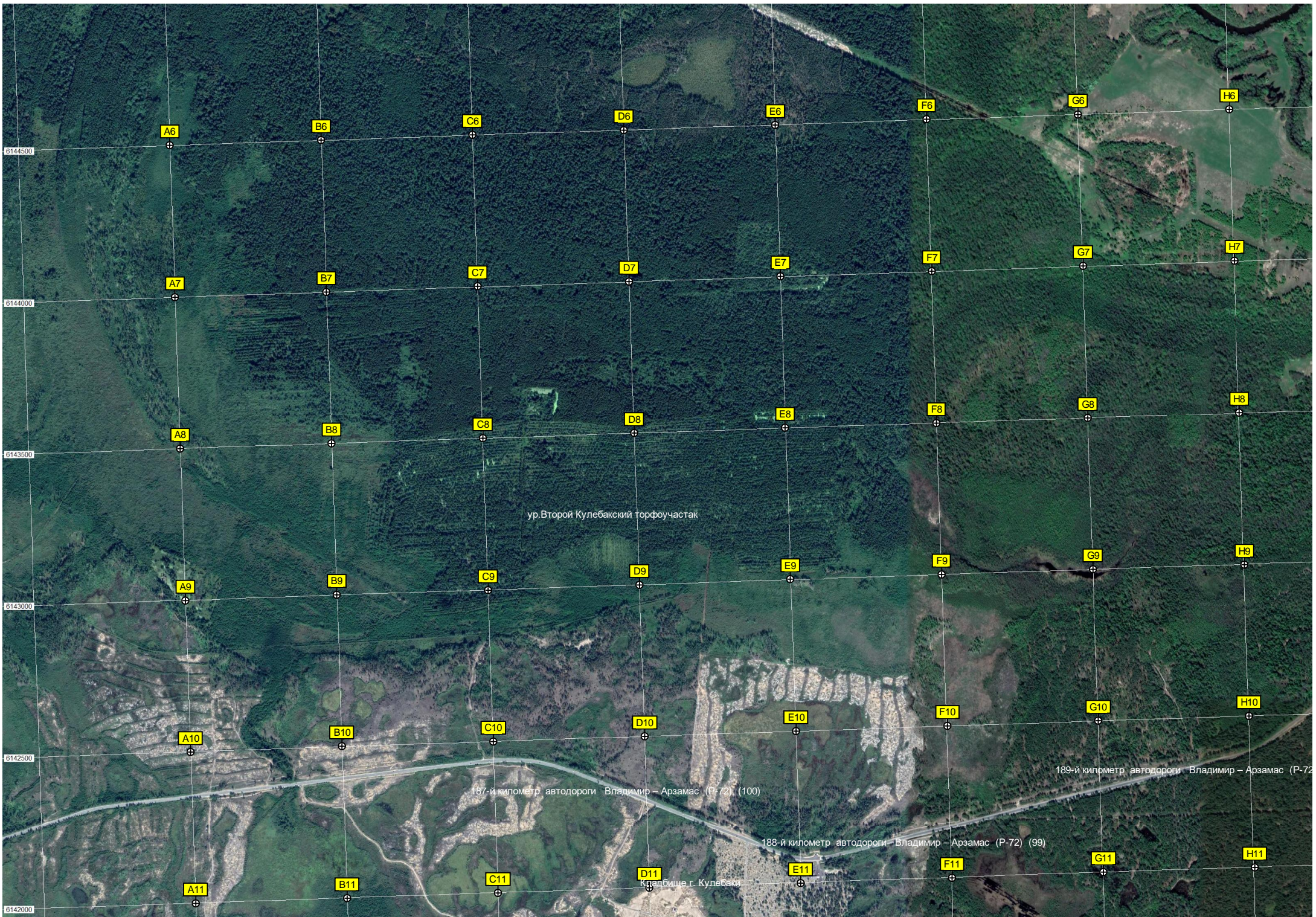
O5

P5

Q5







A6

B6

C6

D6

E6

F6

G6

H6

A7

B7

C7

D7

E7

F7

G7

H7

A8

B8

C8

D8

E8

F8

G8

H8

A9

B9

C9

D9

E9

F9

G9

H9

A10

B10

C10

D10

E10

F10

G10

H10

A11

B11

C11

D11

E11

F11

G11

H11

6144500

6144000

6143500

6143000

6142500

6142000

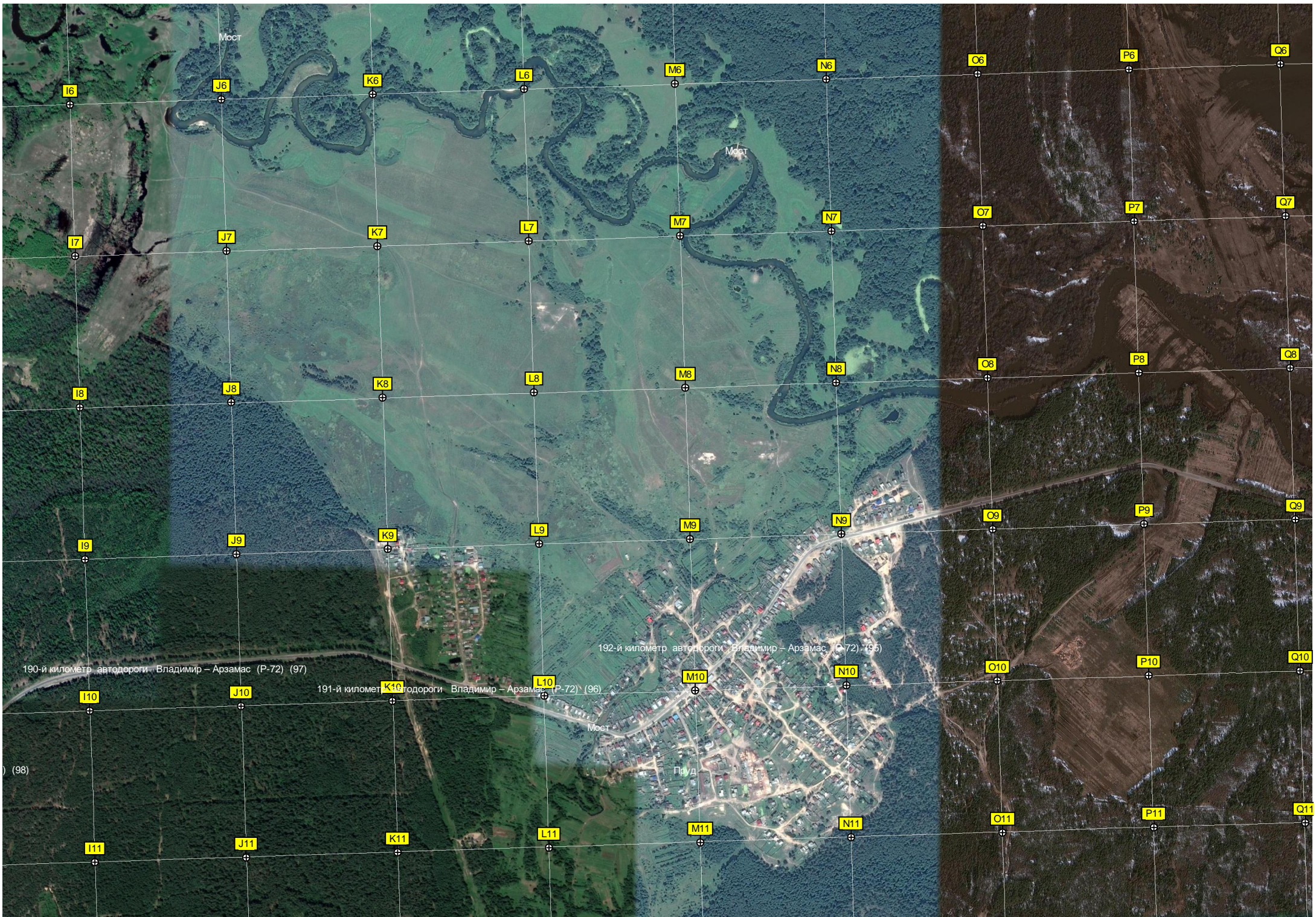
ур. Второй Кулебакский торфоучасток

187-й километр автодороги Владимир - Арзамас (Р-72) (100)

188-й километр автодороги Владимир - Арзамас (Р-72) (99)

189-й километр автодороги Владимир - Арзамас (Р-72)

Кладбище г. Кулебаки



Мост

Мост

192-й километр автодороги Владимир – Арзамас (Р-72) (95)

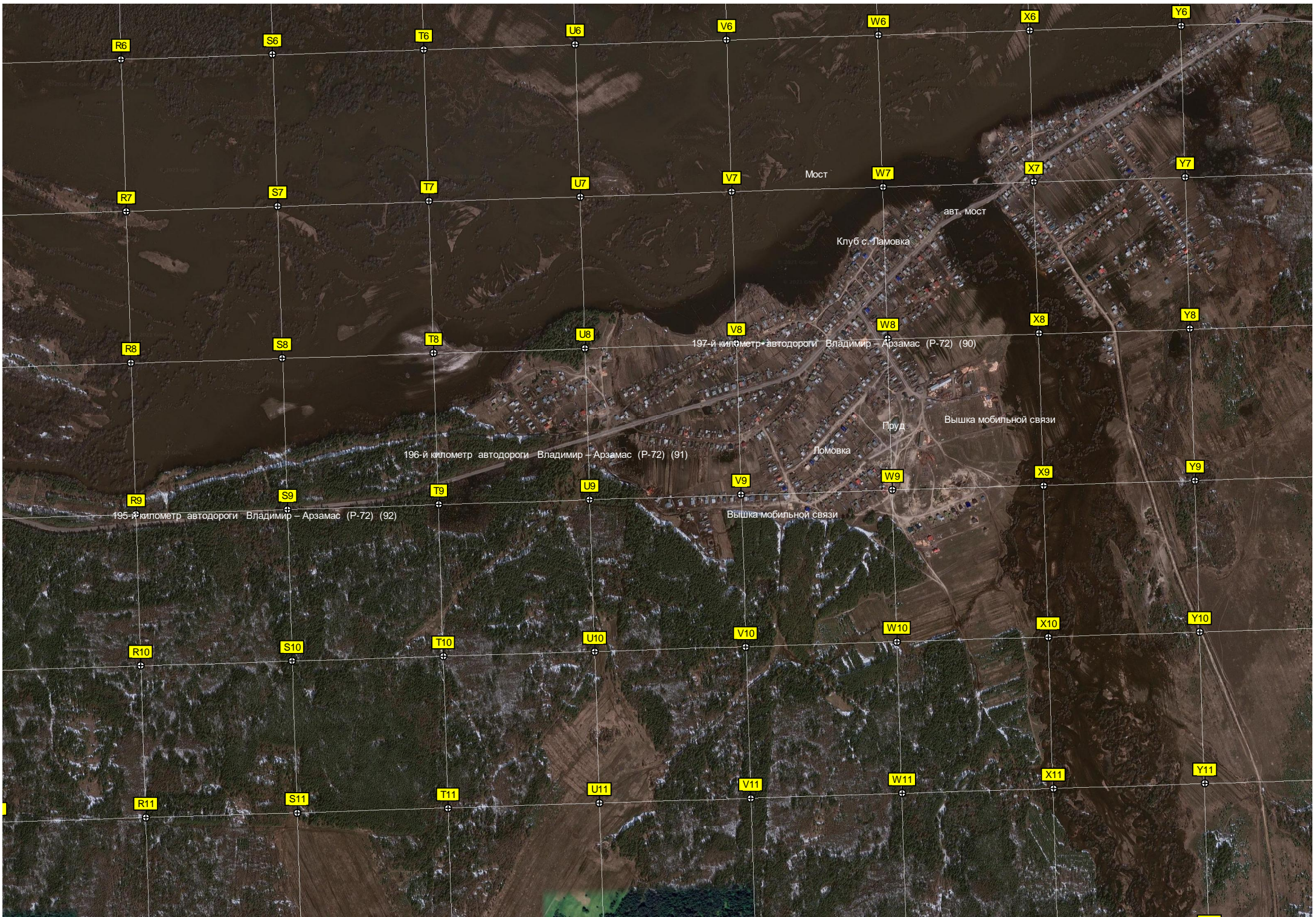
190-й километр автодороги Владимир – Арзамас (Р-72) (97)

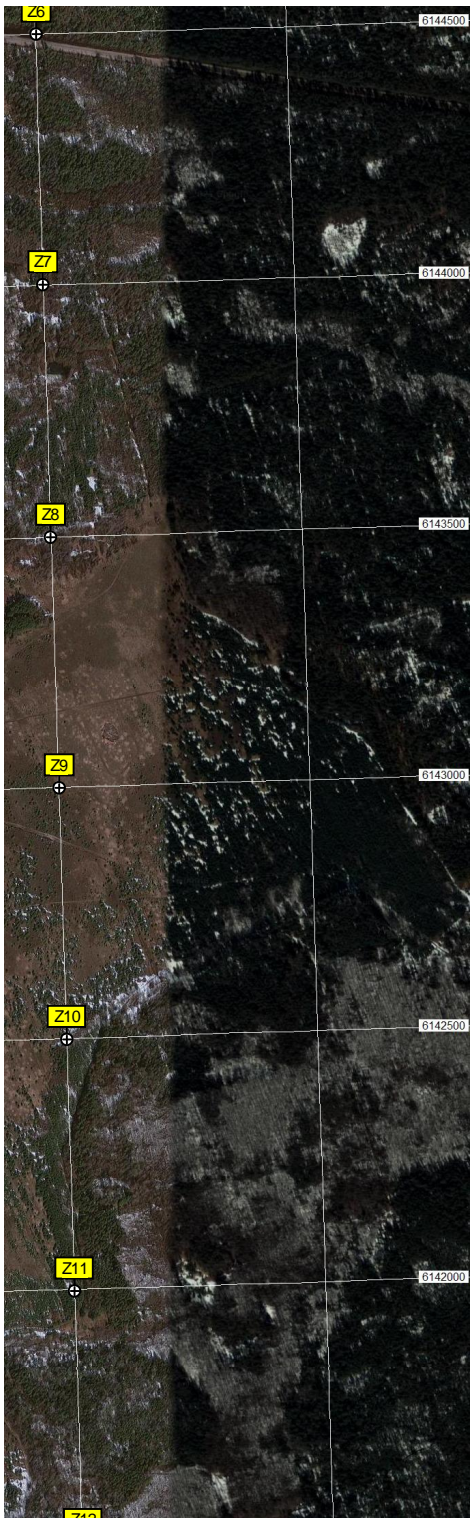
191-й километр автодороги Владимир – Арзамас (Р-72) (96)

Мост

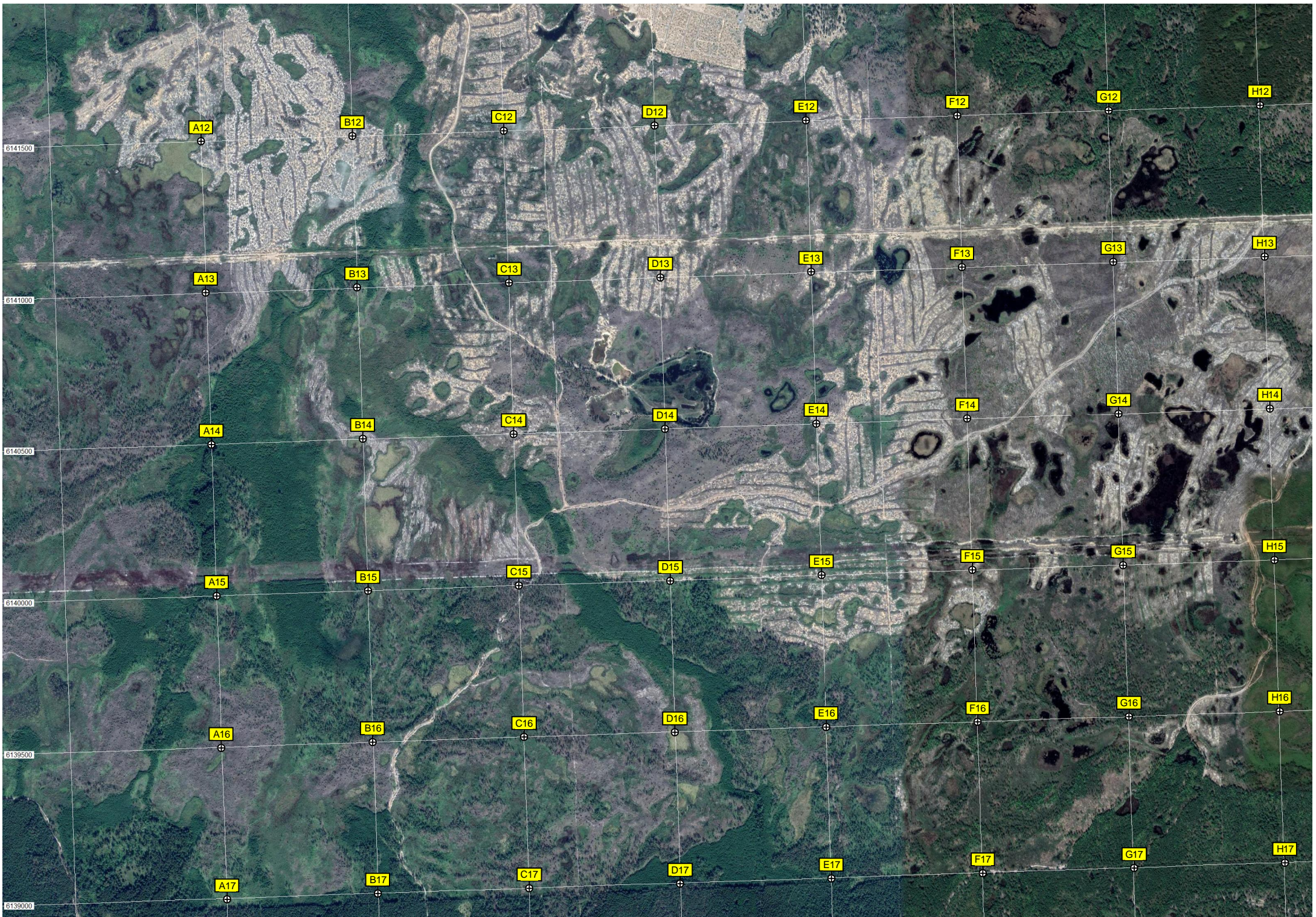
Пруд

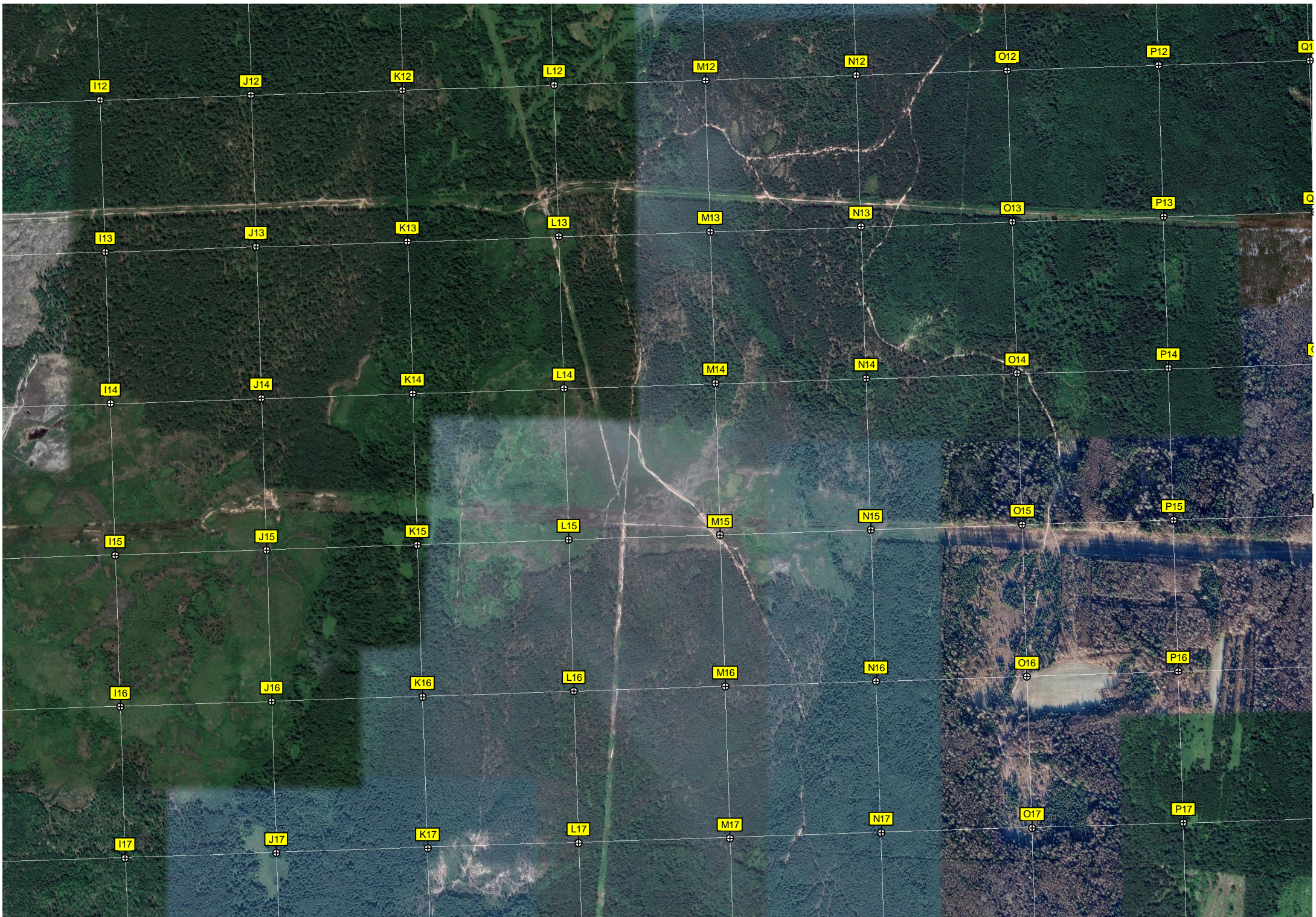
(98)

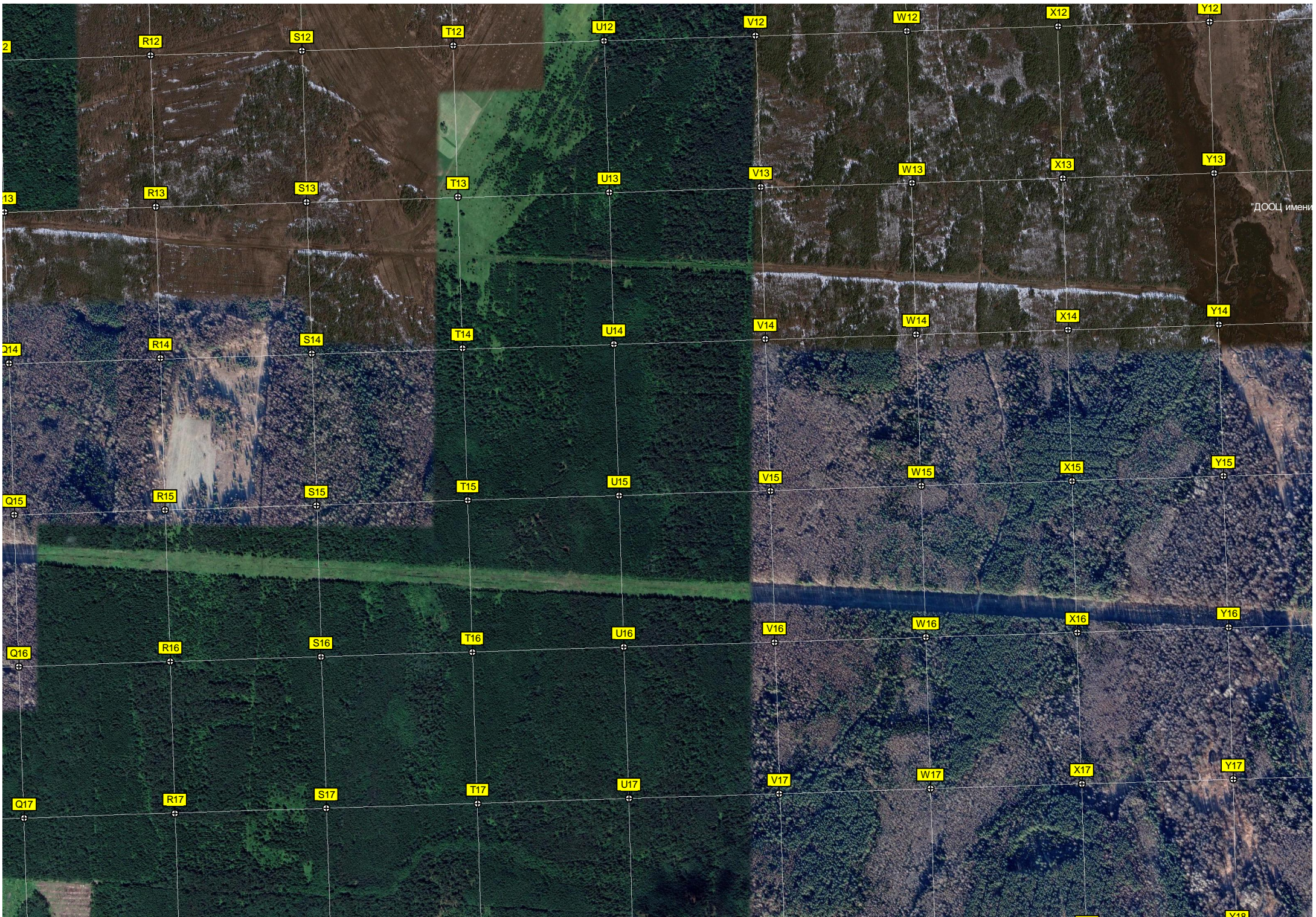




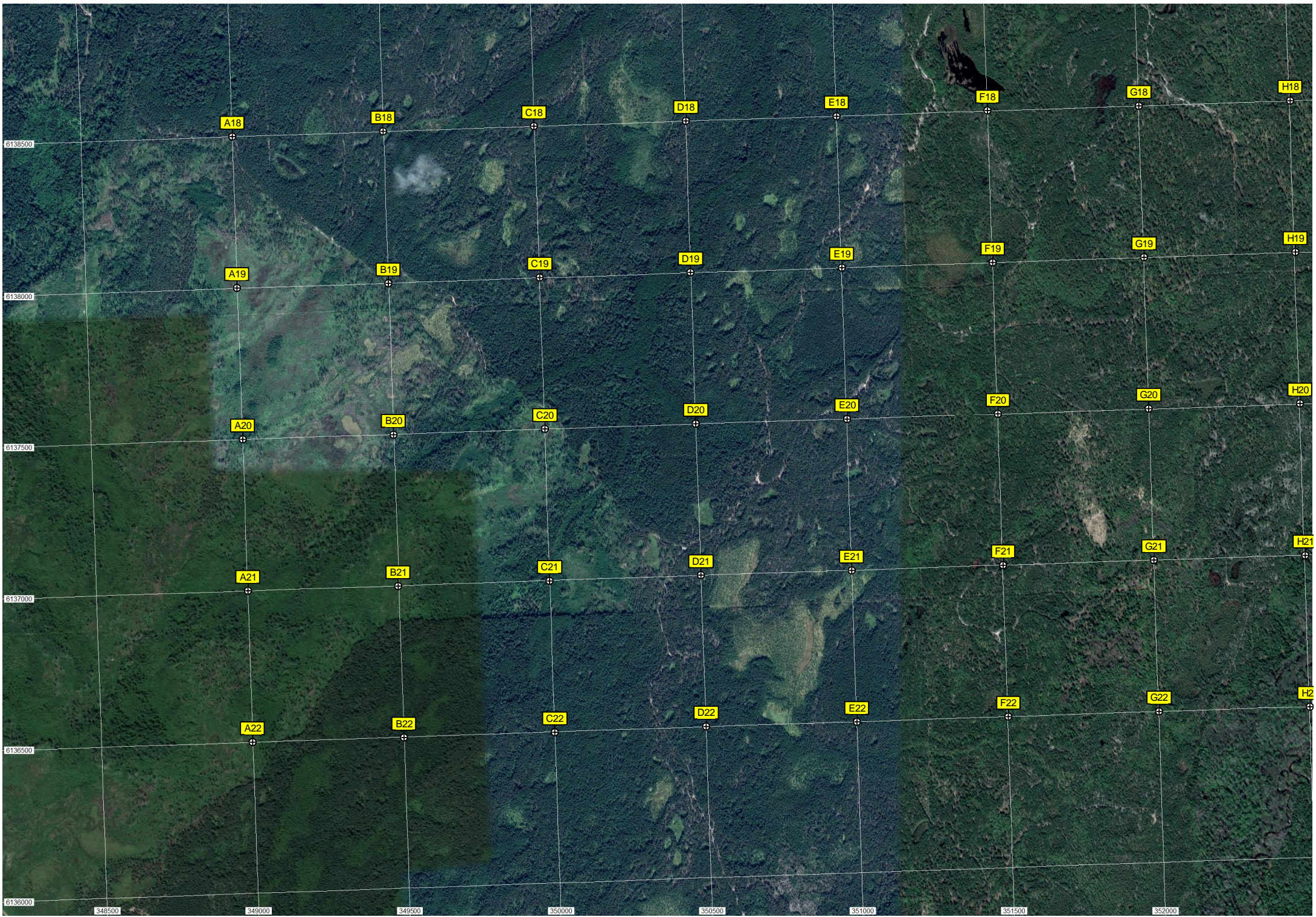












6138500

6138000

6137500

6137000

6136500

6136000

348500

349000

349500

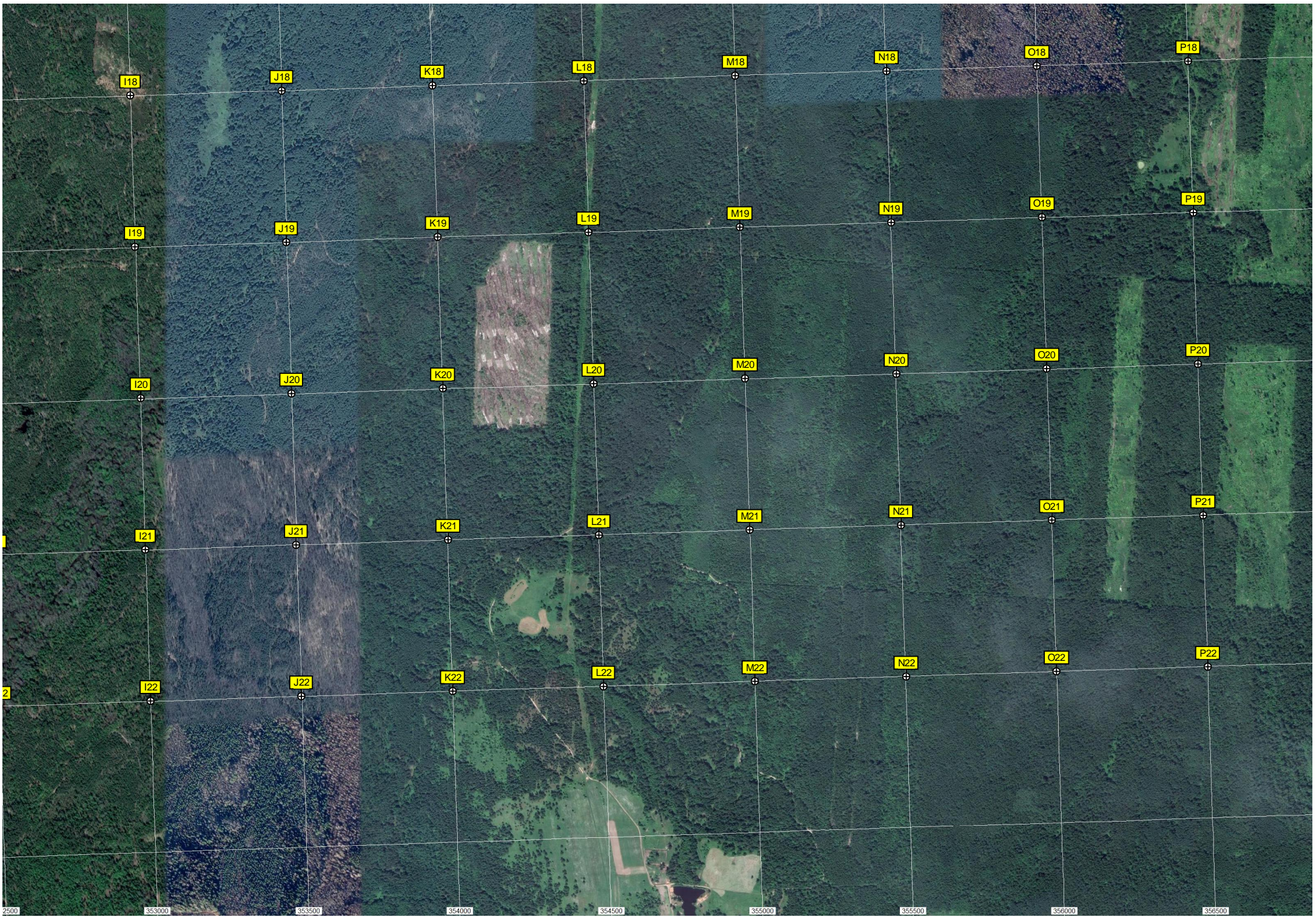
350000

350500

351000

351500

352000



I18

J18

K18

L18

M18

N18

O18

P18

I19

J19

K19

L19

M19

N19

O19

P19

I20

J20

K20

L20

M20

N20

O20

P20

I21

J21

K21

L21

M21

N21

O21

P21

I22

J22

K22

L22

M22

N22

O22

P22

2500

353000

353500

354000

354500

355000

355500

356000

356500

