

482500

483000

483500

484000

O7

P7

Q7

R7

O8

P8

Q8

R8

O9

P9

Q9

R9

O10

P10

Q10

R10

O11

P11

Q11

R11

O12

P12

Q12

R12

ул. Герцена, 68
Переход через железнодорожные пути

ул. Герцена, 68
Армидный пер., 8
Рабочая ул., 51а

Красная ул., 11

АСУ «Управление механизации № 62»

Комбинат «Красный строитель»

ул. Ломоносова, 79/2
ул. Толстого, 2
ул. Крылова, 2

Территория бывшего ВКПП (Воскресенского комбината промышленных предприятий)

ул. Тургенева, 4

Рабочая ул., 61/27

был населённый пункт Псарёво

ж/д станция Шиферная

ул. Мира, 21

АО «Воскресенский домостроительный комбинат» (ВДСК)

ул. Серафимовича, 8а
ул. Толстого, 13/14

ГСК «Спартак»

3-й цех

1-й цех

Рабочая ул., 11

Огороженная территория
Заброшенные (разрушенные) гаражи

Кафе

Рынок

ул. Ломоносова, 92
Рабочая ул., 106

Дымовая труба

Воскресенский колледж

ПАО «Лафарж-цемент»

ул. Калинина, 52

Жилой комплекс «Москворецкий»

Электрическая подстанция (ПС) № 113 «Колыберево» 110/6 В

ул. Некрасова, 32
ул. Некрасова, 19

Рабочая ул., 12

Зель-Руд

ул. 8 Марта, 4

Спортивная площадка
«Четыре дома»

платф. Москворецкая

Рабочая ул., 130

Стадион

ул. Некрасова, 12

ПТУ № 44

СНТ «Цементник»

авт. туннель под железнодорожными путями Рязанского направления

Красноарм

Сосновый бор «Белая гора»

Московская ул., 20

Платная автостоянка

ул. Фрунзе, 15

Сцена

Ясли
«Москворецкий»

Колыберевская ул., 1

Семиславская ул., 10
Бывший погост «Пять крестов»

Свалка

ж/д. мост через р.Семиславку

Котельная

ул. Пушкина, 6

ул. Дзержинского, 2

СНТ «Колыберево-2»

ул. Фурманова, 14

Песчаный пляж

Исчезнувшие жилые дома

Гаражи

Деревянный мост

СНТ «Берёзка»

СНТ «Колыберево»

Дамба

ООО «Трира»

Плжтг

Производственные помещения

Каменные постройки усадьбы Ачкасово (?)

Парк
Земельный участок усадьбы Ачкасово (?)





помещения охраны и сотрудников карьера

L13

M13

N13

K14

L14

M14

N14

K15

L15

M15

N15

K16

L16

M16

N16

K17

L17

M17

N17

K18

L18

M18

N18

Опора ЛЭП

Опора ЛЭП

Автобусная остановка

Опора ЛЭП

\"Красная школа\"

Опора ЛЭП

Водозаборный узел

Бывший автобусный бок

Бульдозерный бок

Площадка снесен

Опора ЛЭП

Бруд

ревя Афанасьево

Просека ЛЭП

Опора ЛЭП

Афанасьевское кладбище

Опора ЛЭП

Ачкасовский лес

Опора ЛЭП

ООО \"Воскресе

Опора ЛЭП

Опора ЛЭП

Опора ЛЭП

Песчан

Овраг Городенка

Опора ЛЭП

Песчаные отв

ра ЛЭП

Просека ЛЭП

Песчаные отв

Садовое товарищество \"Дружба-7\"

Опора ЛЭП

Урочище Кра

Место для отдыха с палатками

Бывший Погост Красный

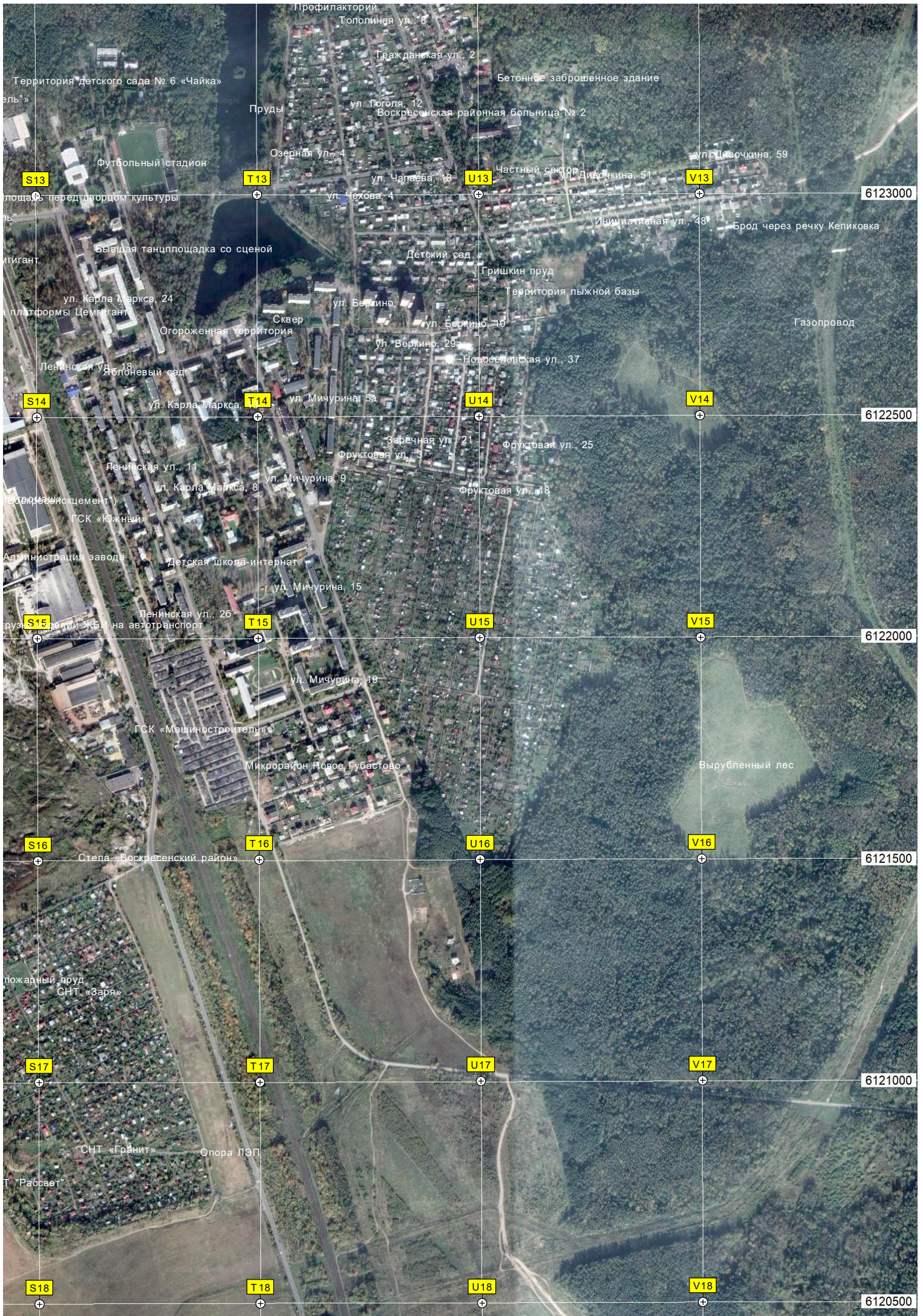
Опора ЛЭП

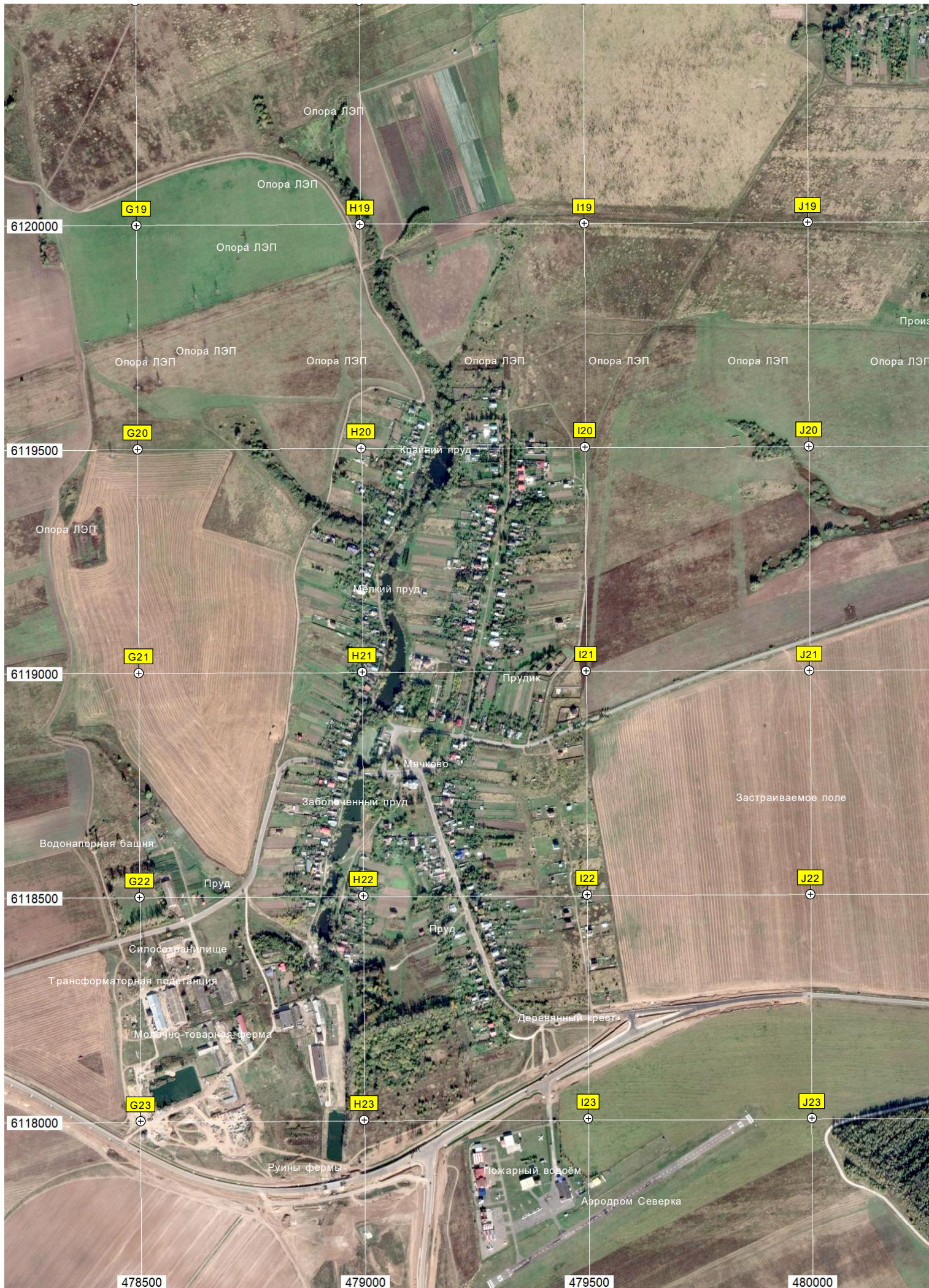
Старое кладбище

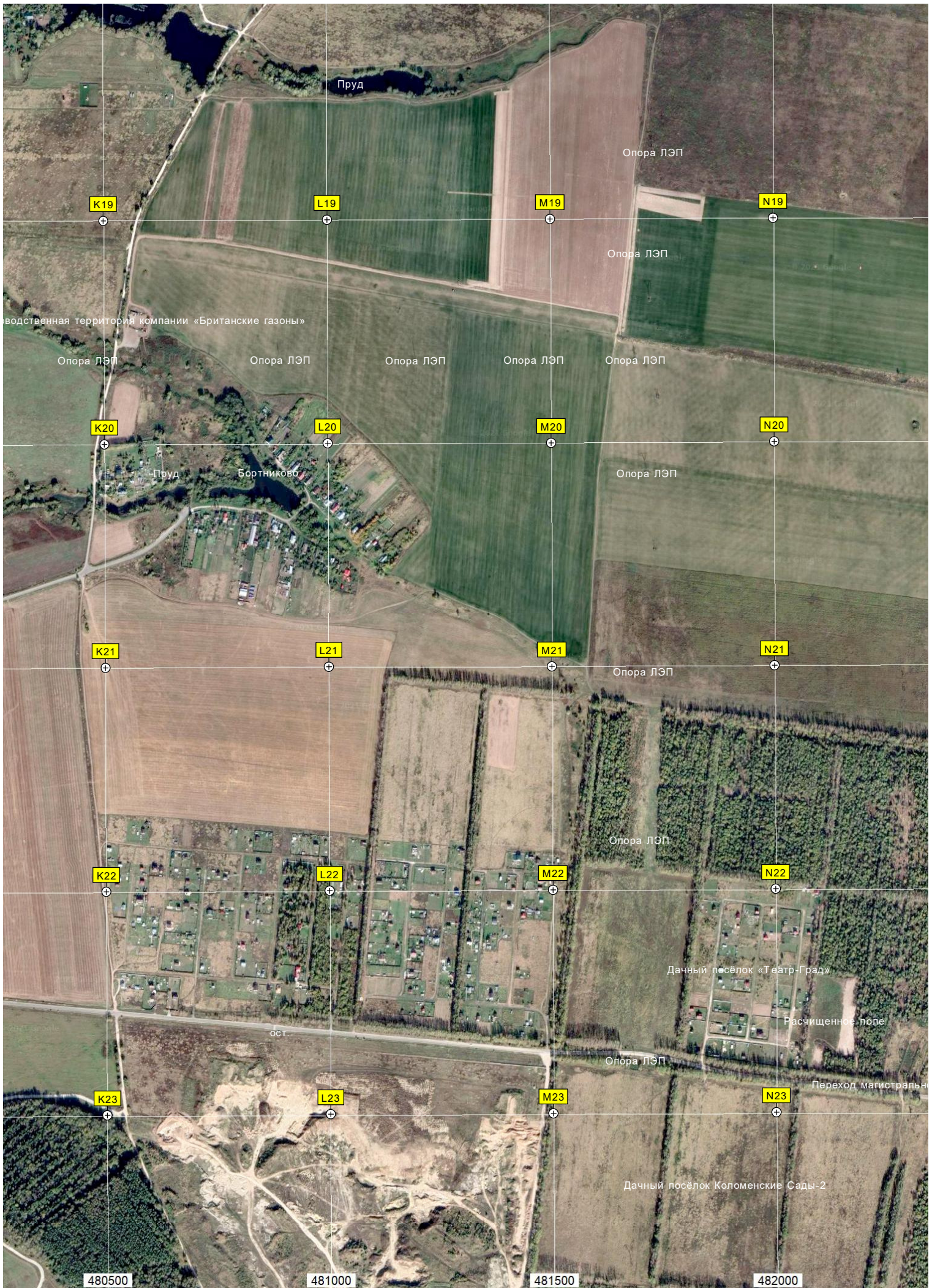
Мальшевский овраг

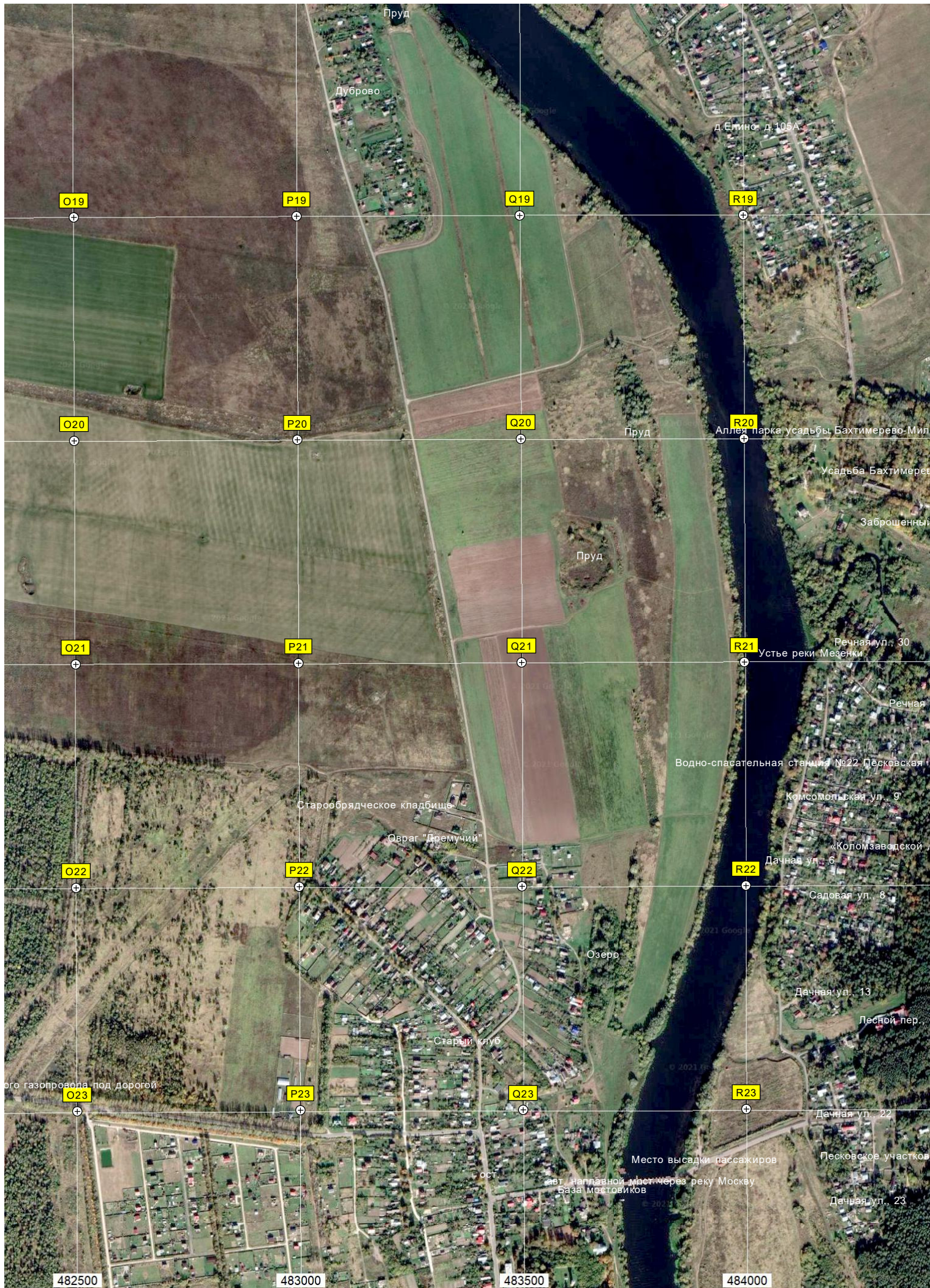
Опора ЛЭП

Мальшево









O19

P19

Q19

R19

O20

P20

Q20

R20

O21

P21

Q21

R21

O22

P22

Q22

R22

O23

P23

Q23

R23

482500

483000

483500

484000

Пруд

Дуброво

д. Едино, д. 105А

Пруд

Пруд

Старобрядческое кладбище

Образ "Дюмичий"

Озеро

Старый клуб

Место высадки пассажиров

авт. наплывной мост через реку Москва
База мототриков

Аллея парка усадьбы Бахтимерево-Мил

Усадьба Бахтимерево

Заброшенный

Речная ул., 30

Устье реки Мезенки

Речная

Водно-спасательная станция №22 Песковская

Комсомольская ул., 9

«Коломзаводской»

Дачная ул., 6

Садовая ул., 8

Дачная ул., 13

Лесной пер.

Дачная ул., 22

Песковское участко

Дачная ул., 23

ого газопровода под дорогой

ост

