

Дорога к лагерю

База отдыха "Плещеево"

База отдыха «Дом Кардон»

Сосновый бор

Пруд

Международный детский компьютерный центр Института программных систем РАН

Стадион

Заброшенное здание детского лагеря

Смотровая вышка

Автостоянка

Гостевой дом «Елена»

Водонапорная

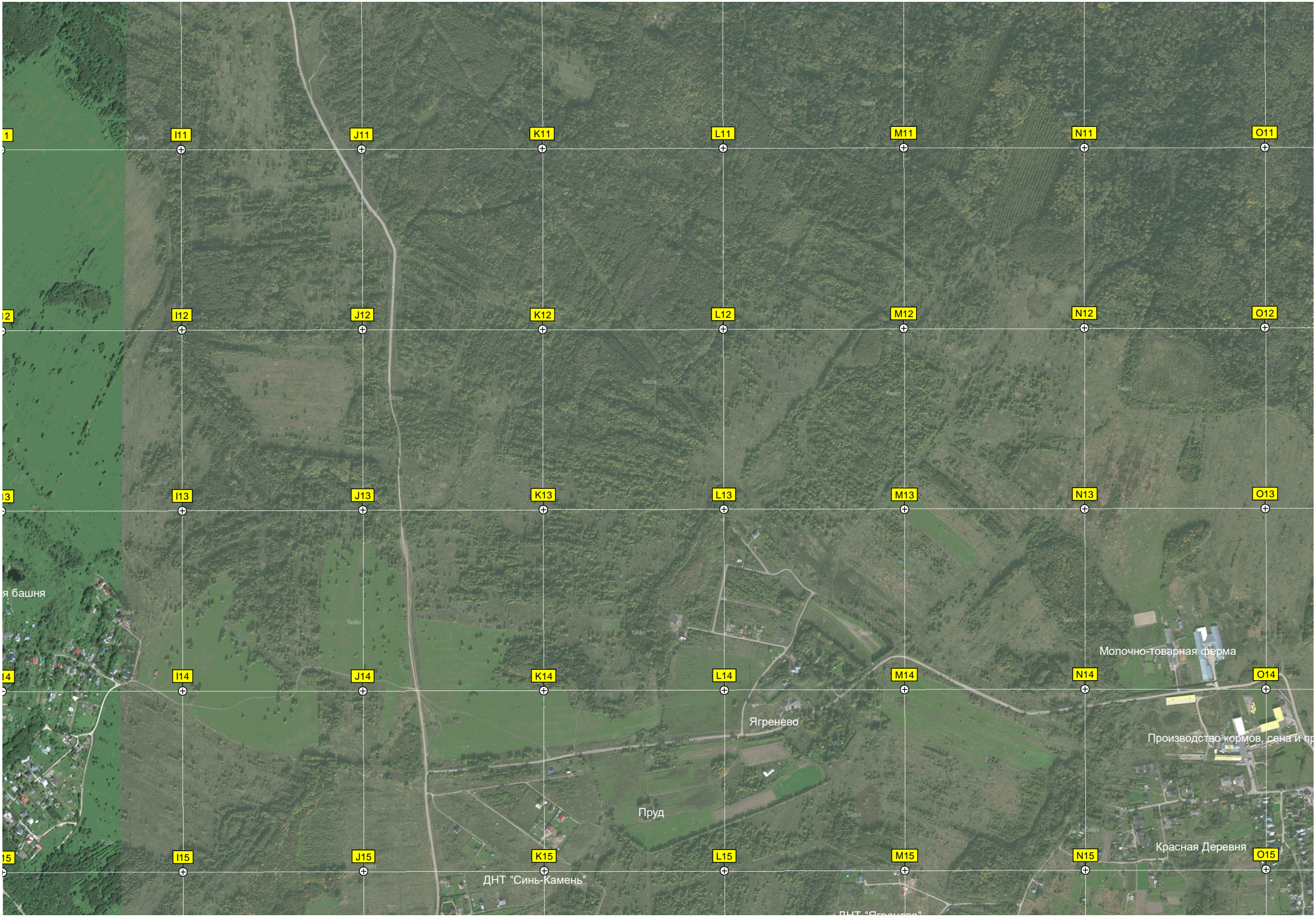
Криушкино

Камышевая ул., 12

База отдыха "Синь-камень"

Камышевая ул., 7

Камышевая ул., 6а



1

I11

J11

K11

L11

M11

N11

O11

2

I12

J12

K12

L12

M12

N12

O12

3

I13

J13

K13

L13

M13

N13

O13

4

I14

J14

K14

L14

M14

N14

O14

5

I15

J15

K15

L15

M15

N15

O15

я башня

Молочно-товарная ферма

Производство кормов, сена и пр.

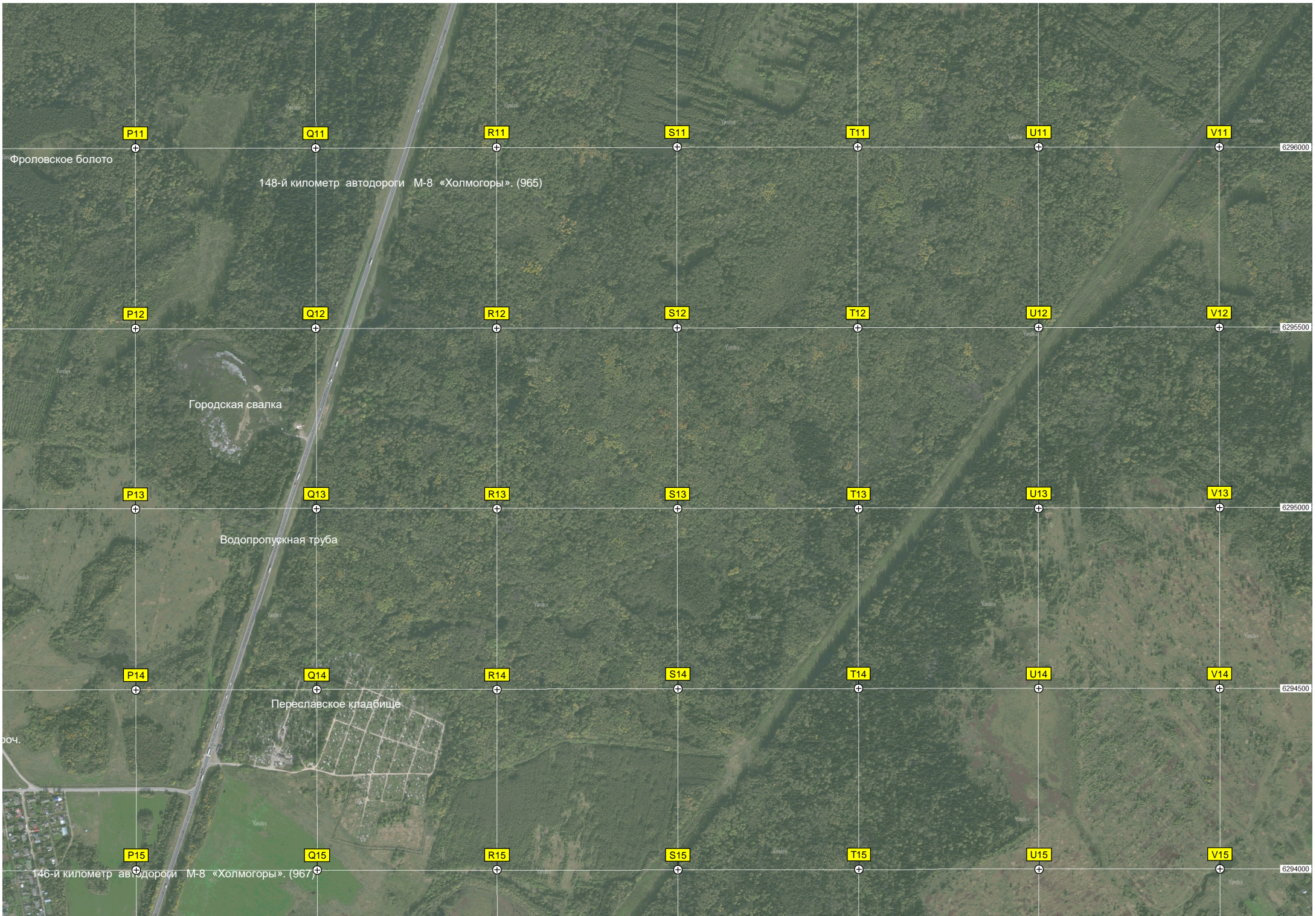
Красная Деревня

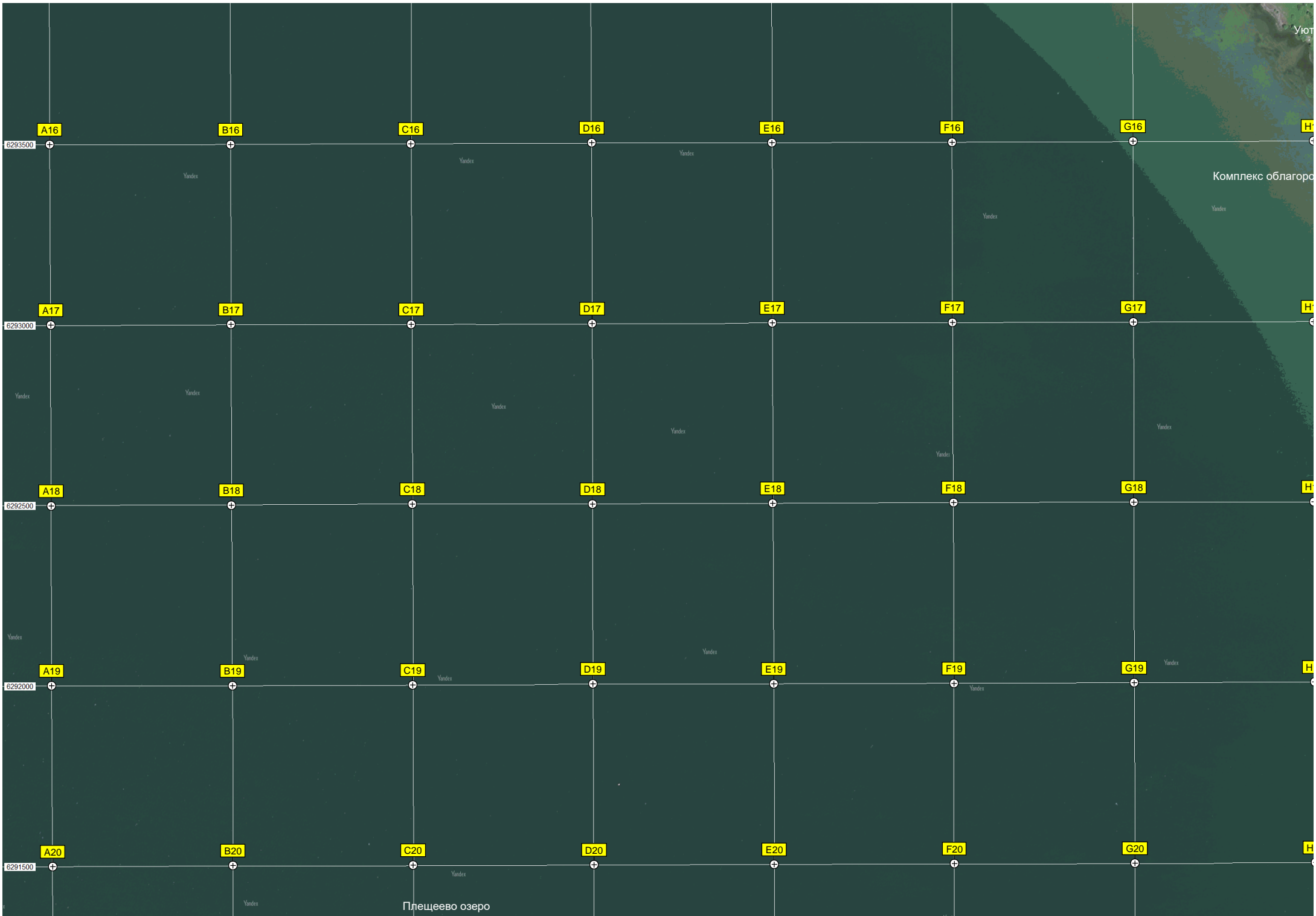
Ягренево

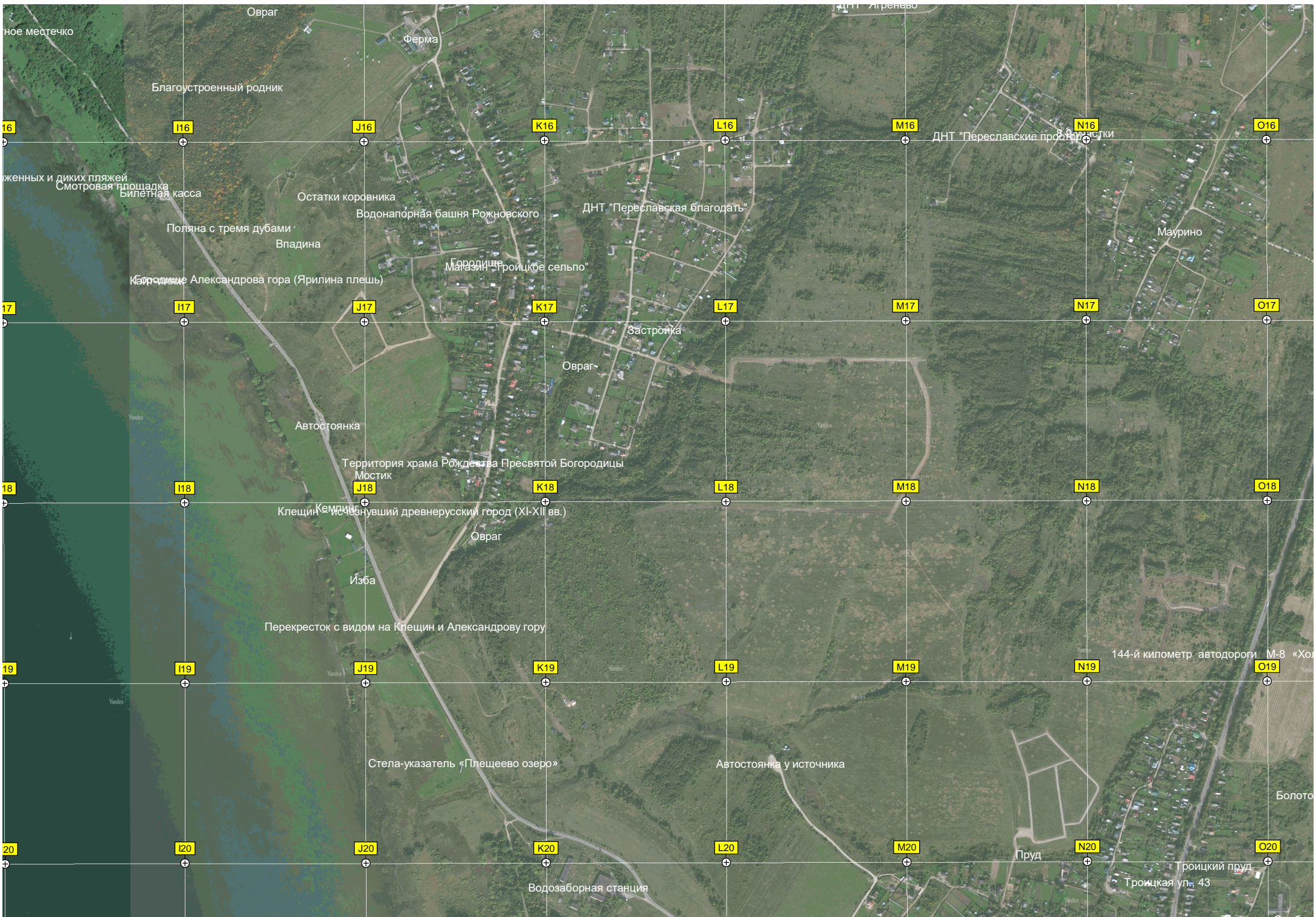
Пруд

ДНТ "Синь-Камень"

ДНТ "Серебряное"







ное местечко

Благоустроенный родник

16

I16

J16

K16

L16

M16

N16

O16

женных и диких пляжей
Смотровая площадка

Билетная касса

Остатки коровника

Водонапорная башня Рожновского

ДНТ "Переславская благодать"

Поляна с тремя дубами

Владина

Маурино

Богородице

Кладбище Александра гора (Ярилина плешь)

Богородице

Магазин "Троицкое сельпо"

Застройка

Овраг

Автостоянка

Территория храма Рождества Пресвятой Богородицы

Мостик

18

I18

J18

K18

L18

M18

N18

O18

Клешино - исчезнувший древнерусский город (XI-XII вв.)

Кемдиге

Овраг

Иза

Перекресток с видом на Клешино и Александрову гору

19

I19

J19

K19

L19

M19

N19

O19

Стела-указатель «Плещеево озеро»

Автостоянка у источника

144-й километр автодороги М-8 «Холмогоры»

Болото

Пруд

Троицкий пруд

Троицкая ул., 43

20

I20

J20

K20

L20

M20

N20

O20

Водозаборная станция

