

Красный путепровод

A1

B1

C1

D1

E1

Дома в лесу

СНТ «Антрацит»

Мусанг Технологии кормления завод
Завалина

Завод «Линце Мехико»

Пешеходный туннель

Тоннель

A2

B2

C2

D2

E2

Дома у дороги

Насыпь бывшей ветки БМО

пожарный струд

СНТ «Металлург - 9»

«Ласточка»

СНТ «Берёзка»

ост. «Платформа Шматов»

СНТ «Трансмаш»

A3

B3

C3

D3

E3

Коллектор

ост. «Рабочий посёлок»

ост. «Рабочий посёлок»

A4

B4

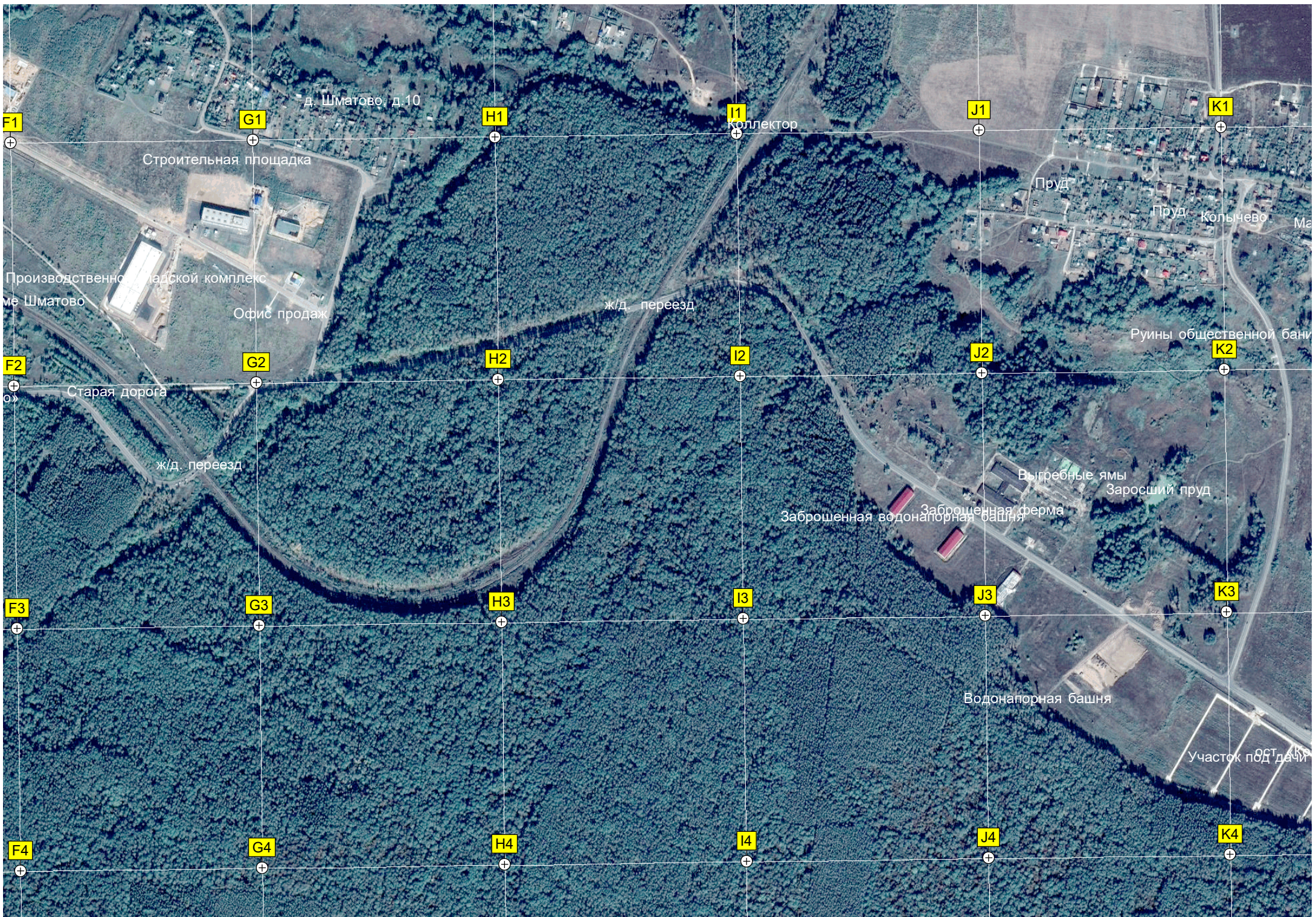
C4

D4

E4

Заболоченный пруд

Транспортная развязка



д. Шматово, д.10

Строительная площадка

Производственно-кладской комплекс
д. Шматово

Офис продаж

ж/д. переезд

Коллектор

Пруд

Пруд Кольчево

Старая дорога

ж/д. переезд

Руины общественной бани

Заброшенная водонапорная башня
Заброшенная ферма
Выгребные ямы
Заросший пруд

Водонапорная башня

Участок под дачи

F1

G1

H1

I1

J1

K1

F2

G2

H2

I2

J2

K2

F3

G3

H3

I3

J3

K3

F4

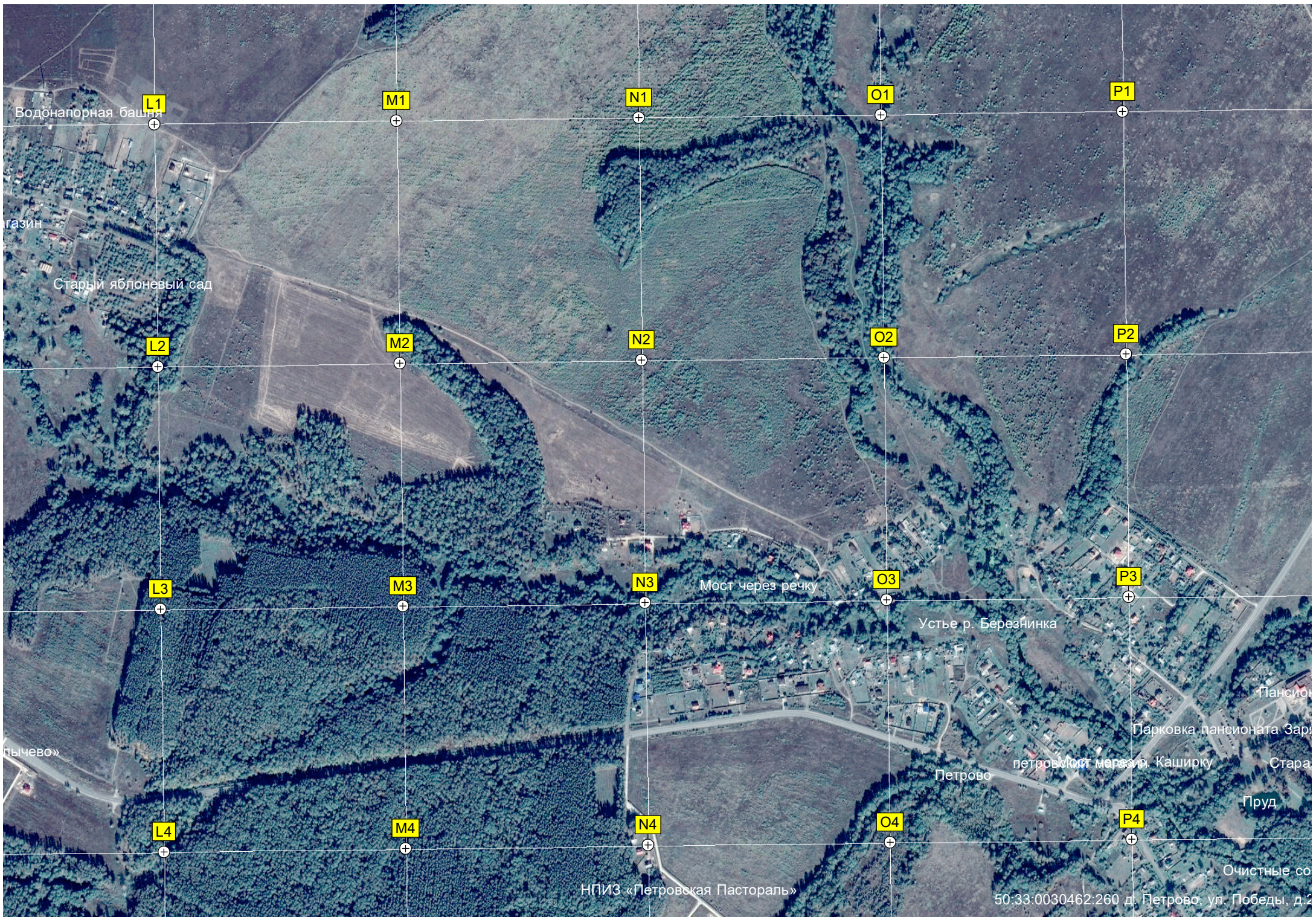
G4

H4

I4

J4

K4



Водонапорная башня

L1

M1

N1

O1

P1

магазин

Старый яблоневый сад

L2

M2

N2

O2

P2

L3

M3

N3

O3

P3

Мост через речку

Устье р. Березинка

«Пычево»

L4

M4

N4

O4

P4

Пансионат

Парковка пансионата Заря

петровский марижир. Каширку

Старая

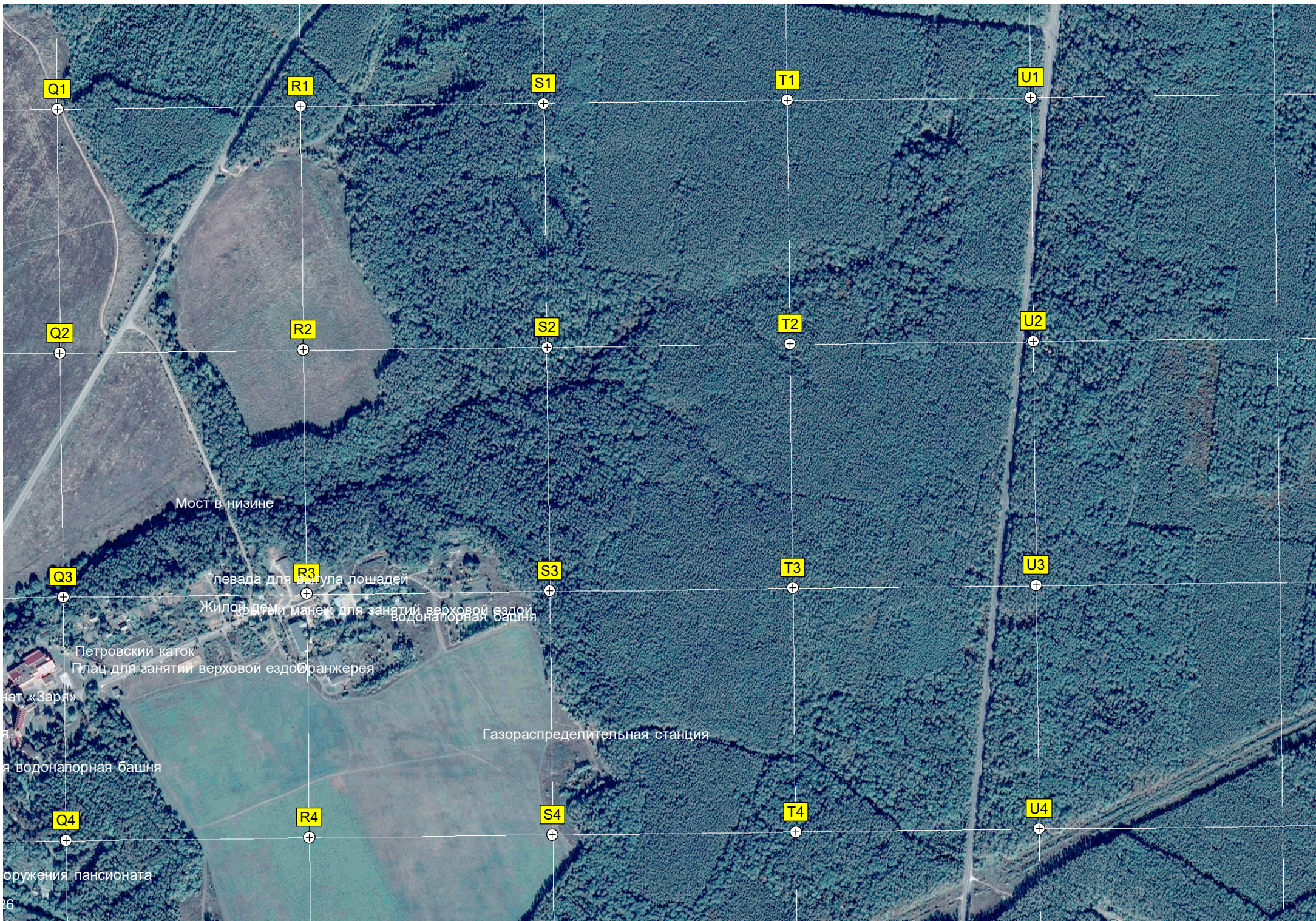
Петрово

Пруд

Очистные со...

НПИЗ «Петровская Пастораль»

50.33.0030462.260 д. Петрово, ул. Победы, д.2



Q1

R1

S1

T1

U1

Q2

R2

S2

T2

U2

Q3

R3

S3

T3

U3

Q4

R4

S4

T4

U4

Мост в низине

Плевада для выгула лошадей

Жилой дом манеж для занятий верховой ездой

Водонапорная башня

Петровский каток

Площадка для занятий верховой ездой

Оранжерея

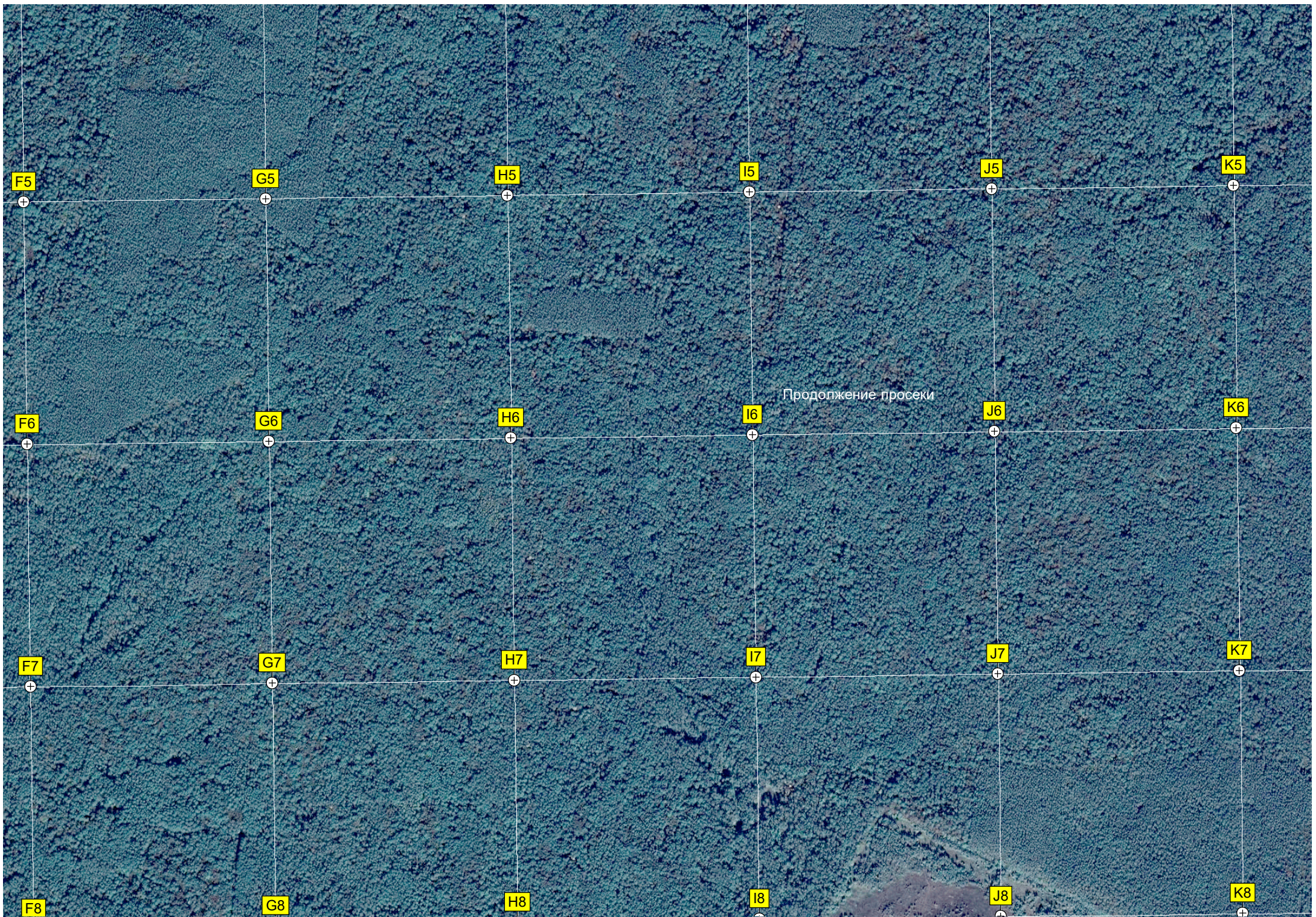
Дом пансионата «Заря»

Водонапорная башня

Газораспределительная станция

Оружие пансионата





F5

G5

H5

I5

J5

K5

F6

G6

H6

I6

J6

K6

F7

G7

H7

I7

J7

K7

F8

G8

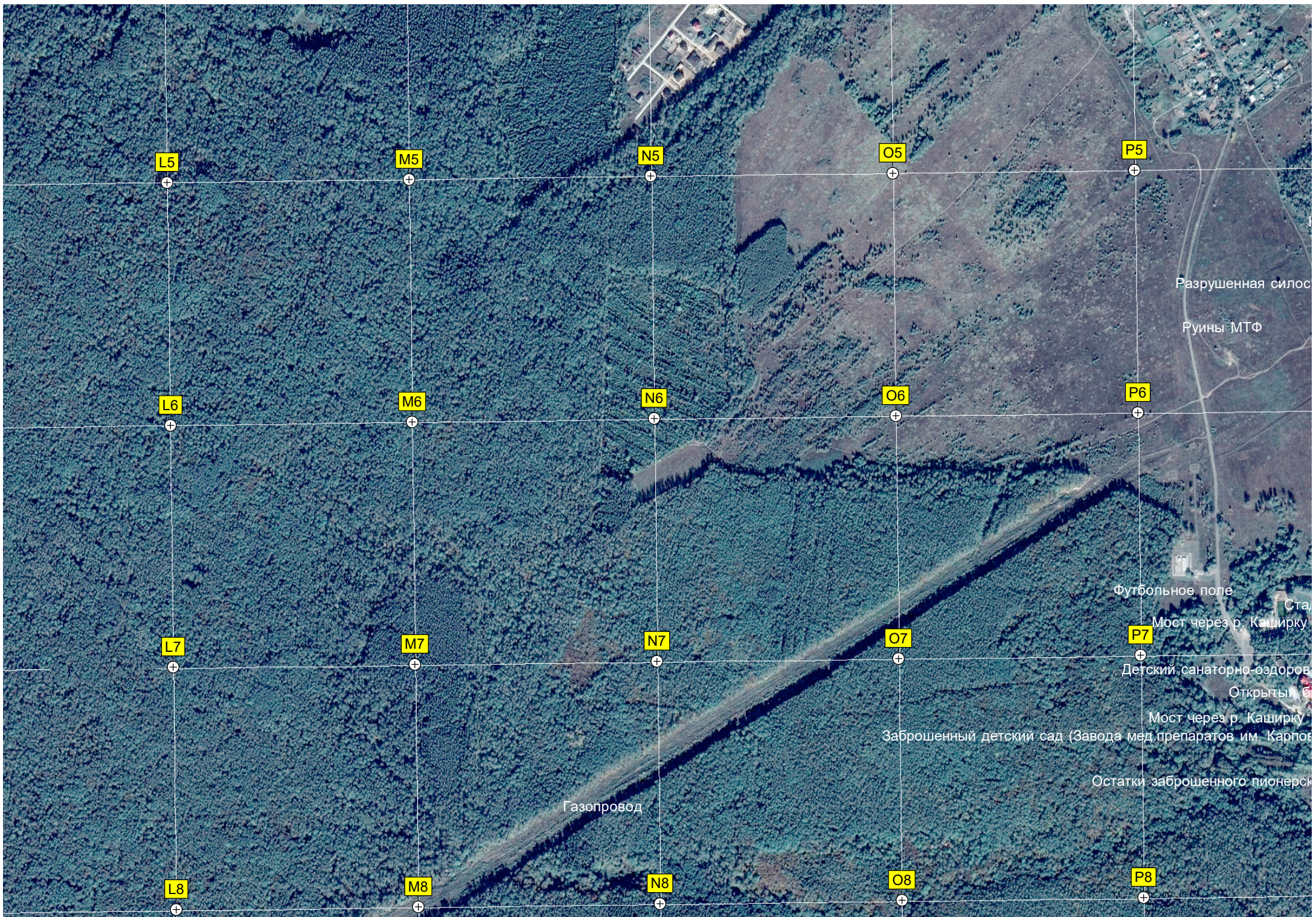
H8

I8

J8

K8

Продолжение просеки



L5

M5

N5

O5

P5

L6

M6

N6

O6

P6

L7

M7

N7

O7

P7

L8

M8

N8

O8

P8

Разрушенная силос

Руины МТФ

Футбольное поле

Мост через р. Каширку

Детский санаторно-оздоров

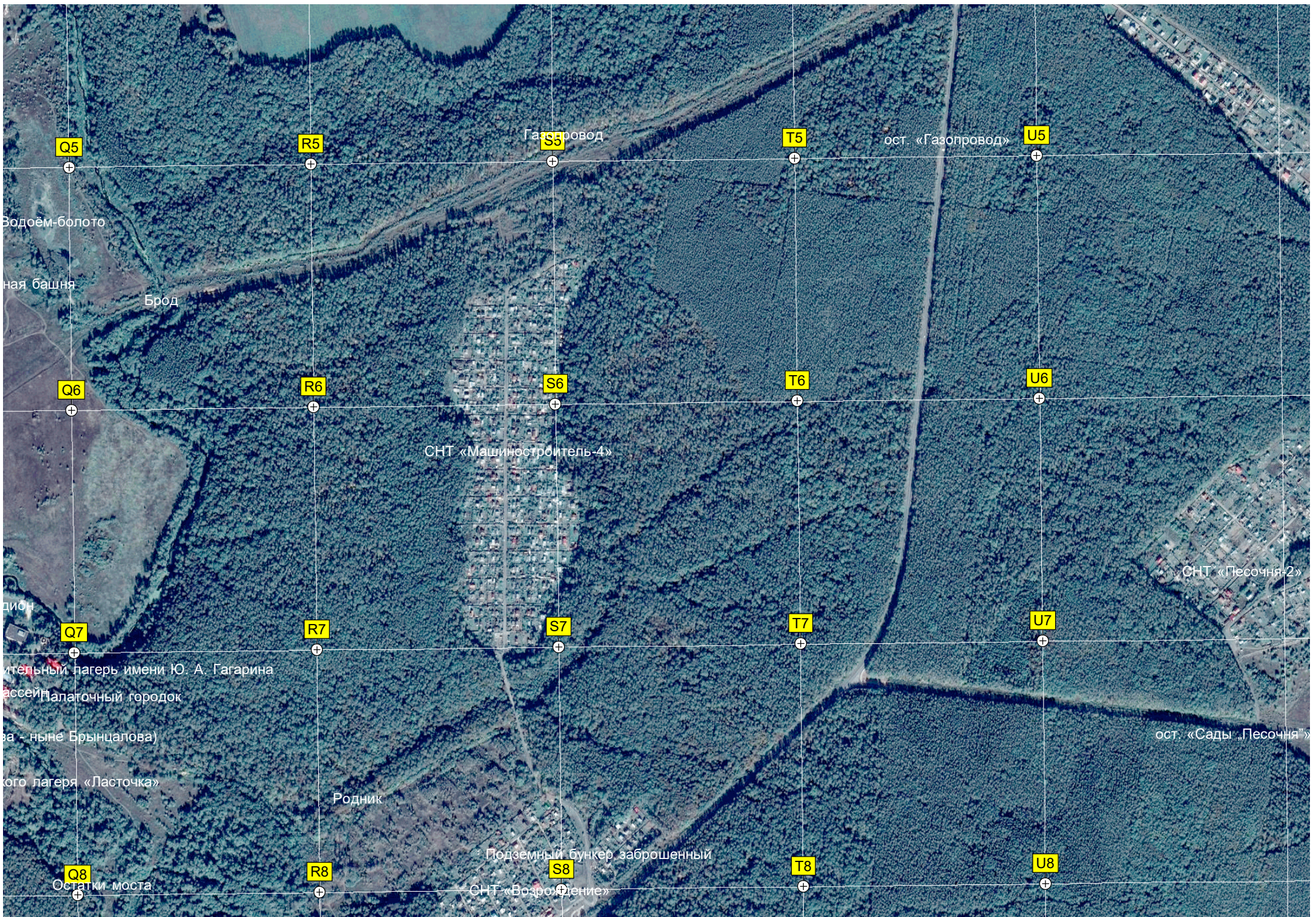
Открытый б

Мост через р. Каширку

Заброшенный детский сад (Завода мед препаратов им. Карпов

Остатки заброшенного пионерск

Газопровод



Q5

R5

S5

T5

U5

Водоём-болото

Газопровод

ост. «Газопровод»

ная башня

Брод

Q6

R6

S6

T6

U6

СНТ «Машиностроитель-4»

дион

Q7

R7

S7

T7

U7

СНТ «Песочня-2»

ительный лагерь имени Ю. А. Гагарина

ассейн (палаточный городок

ва - ныне Брынцалова)

кого лагеря «Ласточка»

ост. «Сады „Песочня“»

Родник

Q8

R8

S8

T8

U8

Подземный бункер заброшенный

Остатки моста

СНТ «Возрождение»



A8

B9

C8

D9

E9

A9

B9

C9

D9

E9

A10

B10

C10

D10

E10

A11

B11

C11

D11

E11

Участок № 28 ЗАО СП «Жилёвское»

Участок № 29 ЗАО СП «Жилёвское»

Участок № 30 ЗАО СП «Жилёвское»

Андреево 2

Пруд Комплекс

СНТ «Жилёво-1»

Плотина

Просека ЛЭП

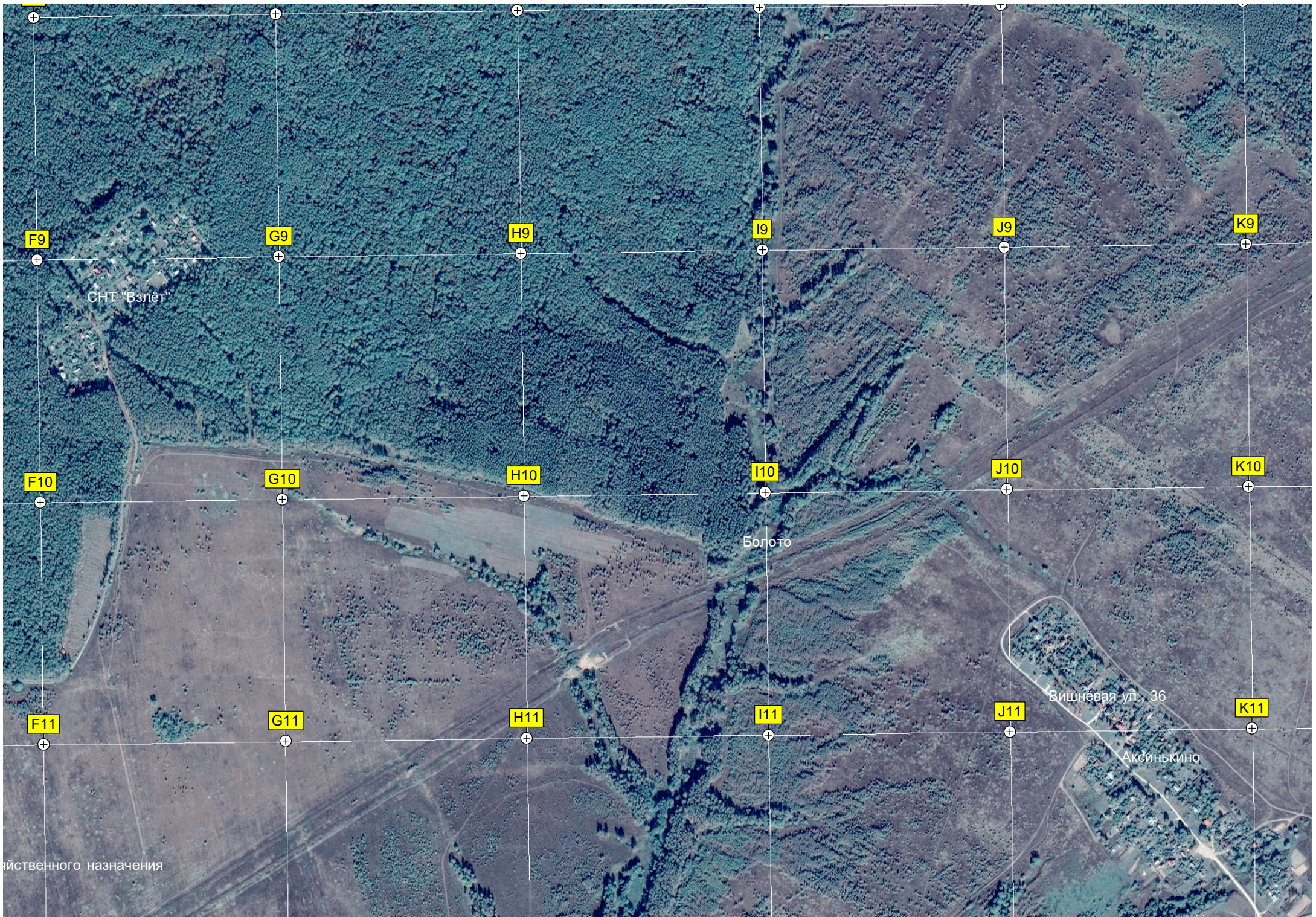
Пес

Проход под железнодорожной насыпью

Просека

Земли сельскохоз...

© 2019 Google



F9

G9

H9

I9

J9

K9

СНТ "Взлёт"

F10

G10

H10

I10

J10

K10

Болото

F11

G11

H11

I11

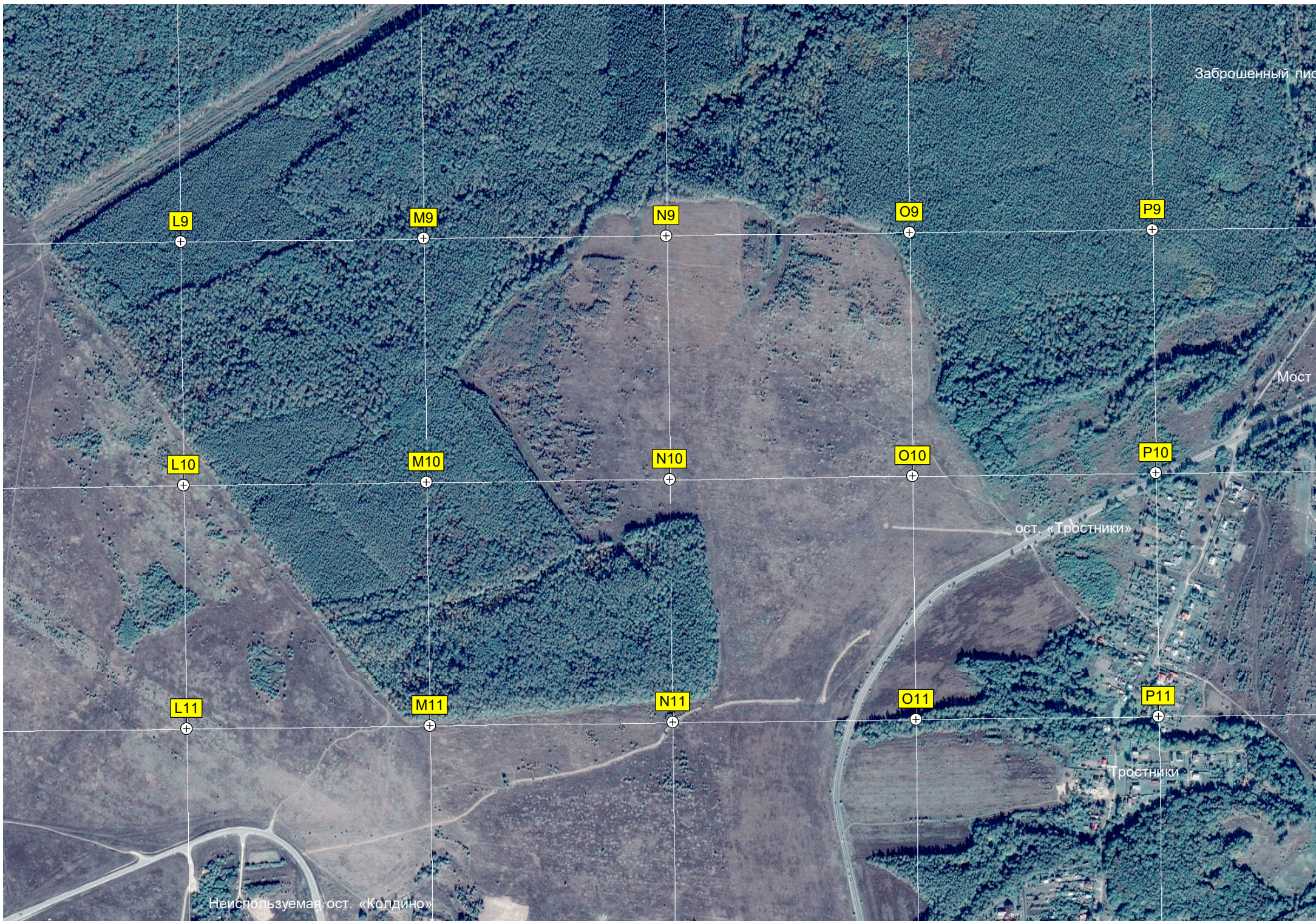
J11

K11

Вишнёвая ул. 36

Аксинькино

ийственного назначения



Заброшенный пио

L9

M9

N9

O9

P9

L10

M10

N10

O10

P10

L11

M11

N11

O11

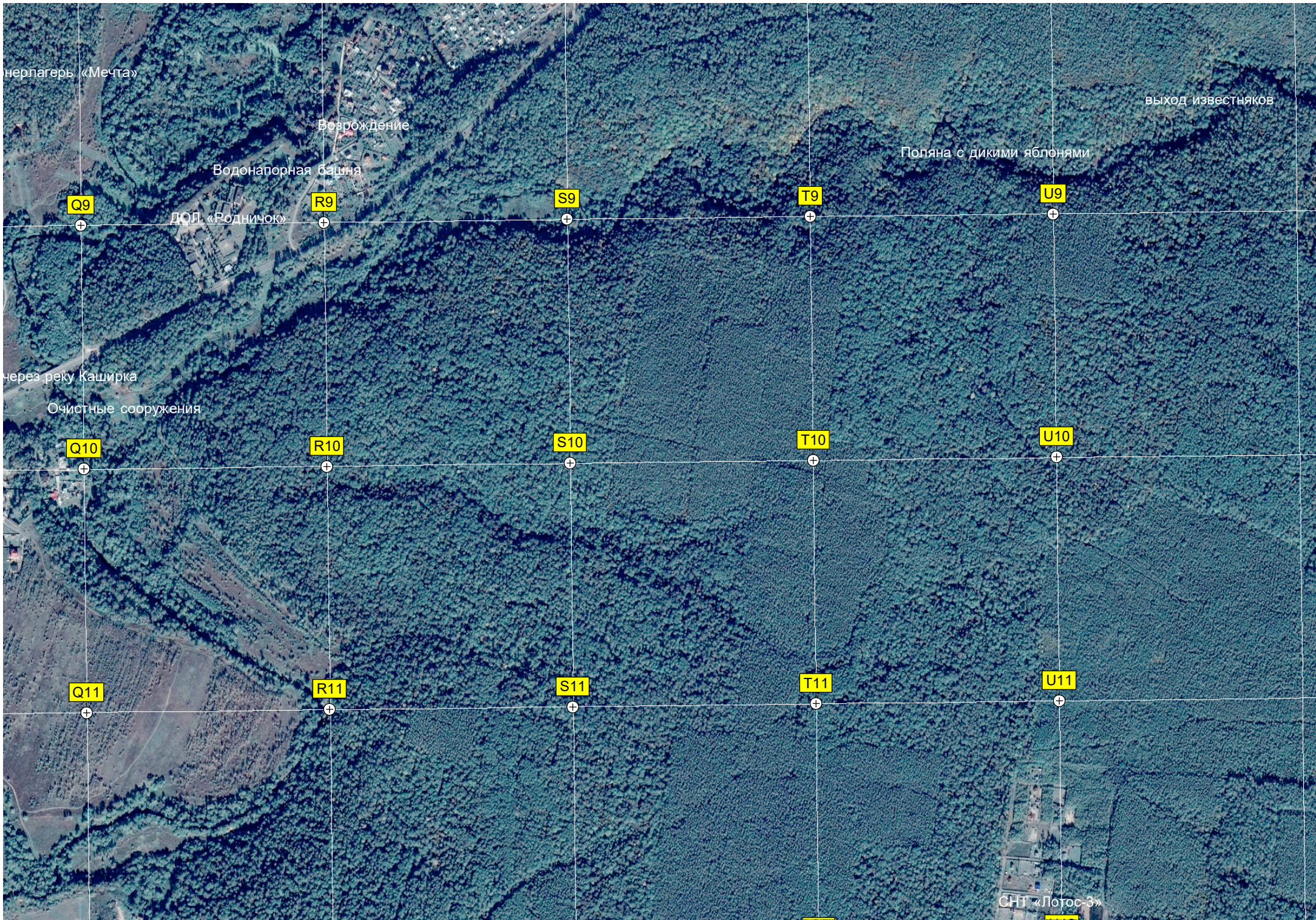
P11

ост. «Тростники»

Мост

Тростники

Неиспользуемая ост. «Колдино»



Черный лагерь «Мечта»

Возрождение

Водонапорная башня

Д.О.Л. «Родничок»

Поляна с дикими яблонями

ВЫХОД ИЗВЕСТНЯКОВ

через реку Каширка

Очистные сооружения

СНТ «Лотос-3»

Q9

R9

S9

T9

U9

Q10

R10

S10

T10

U10

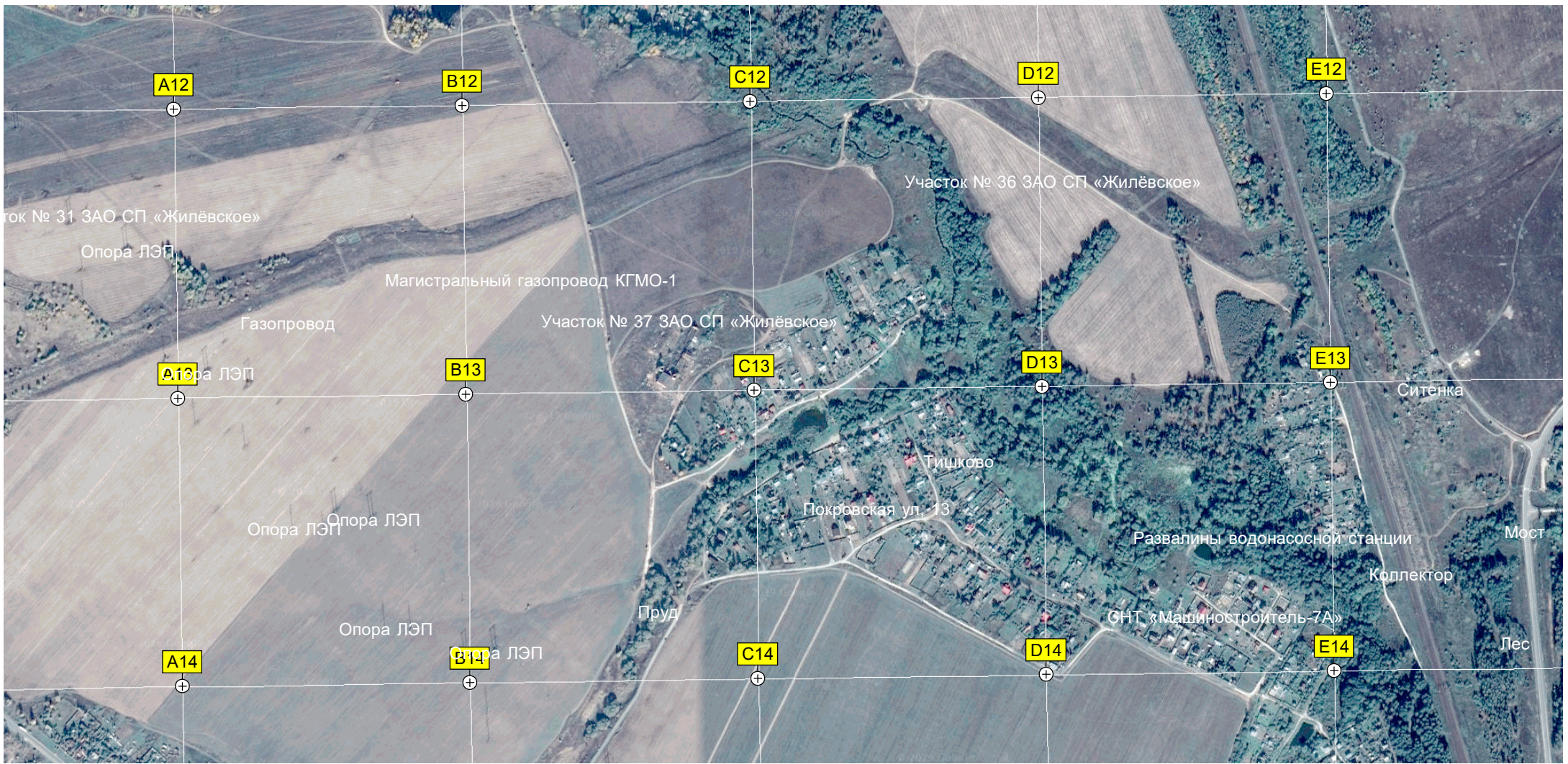
Q11

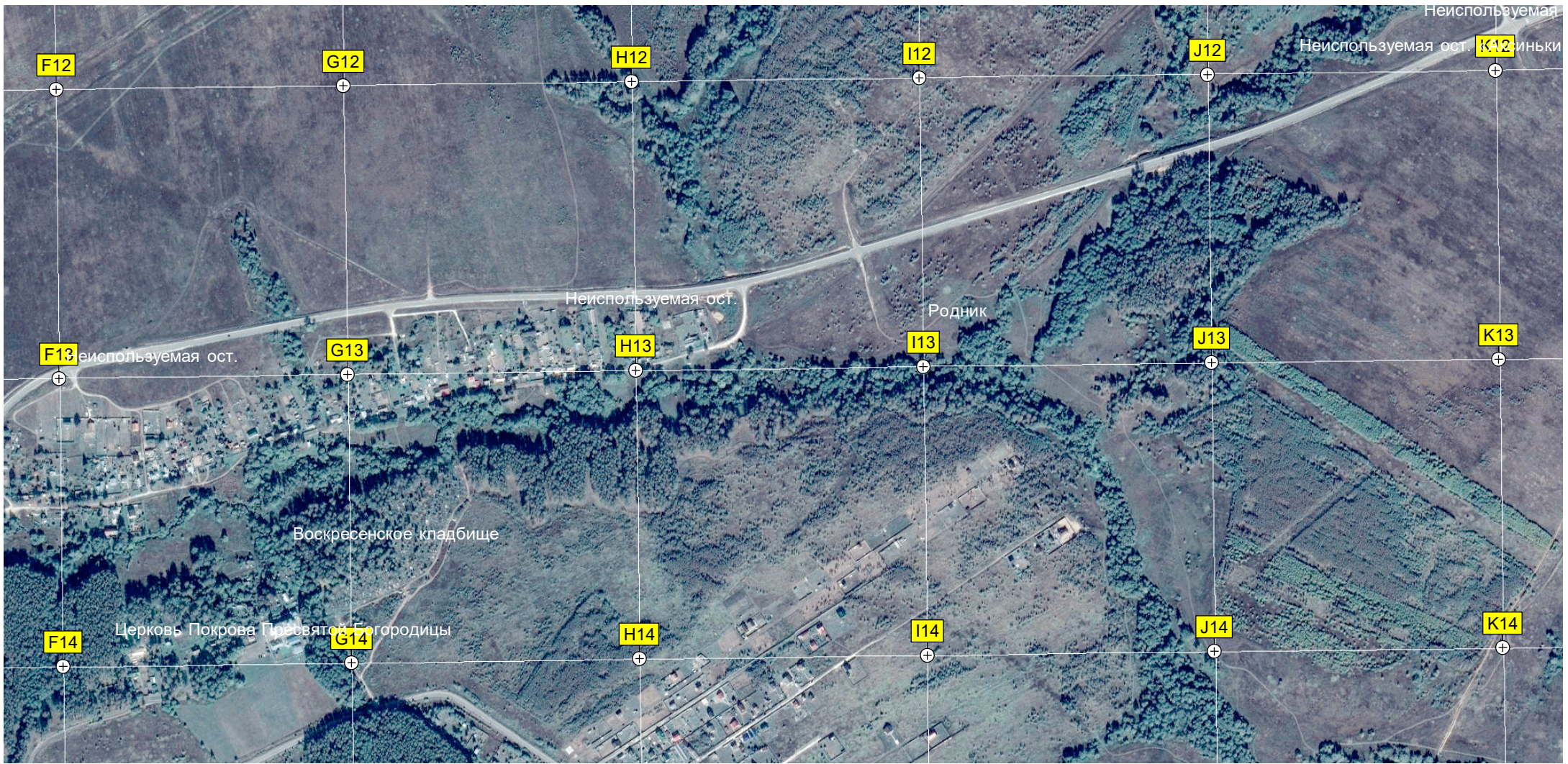
R11

S11

T11

U11





F12

G12

H12

I12

J12

K12

F13

G13

H13

I13

J13

K13

F14

G14

H14

I14

J14

K14

Неиспользуемая ост.
Неиспользуемая ост. Киньки

Неиспользуемая ост.

Родник

Воскресенское кладбище

Церковь Покрова Пресвятой Богородицы

ОСТ. «АКСИНЫКИНО»

НО»

L12

M12

N12

O12

P12

Производство керамической плитки

База строительных материалов
ООО «Сервис паллет Плюс»

Колдино

Производственная компания «Триплагст»
Развалины сельской больницы

Водокачка

ост. «Пятилетка»

L13

M13

N13

O13

P13

Пермонтово

L14

M14

N14

O14

P14

50.33.0030538.9

