

443000

444000

674

G7

H7

I7

J7

G8

H8

I8

J8

7179000

99

91

G9

H9

I9

J9

бр.

G10

H10

I10

J10

7178000

109

G11

H11

I11

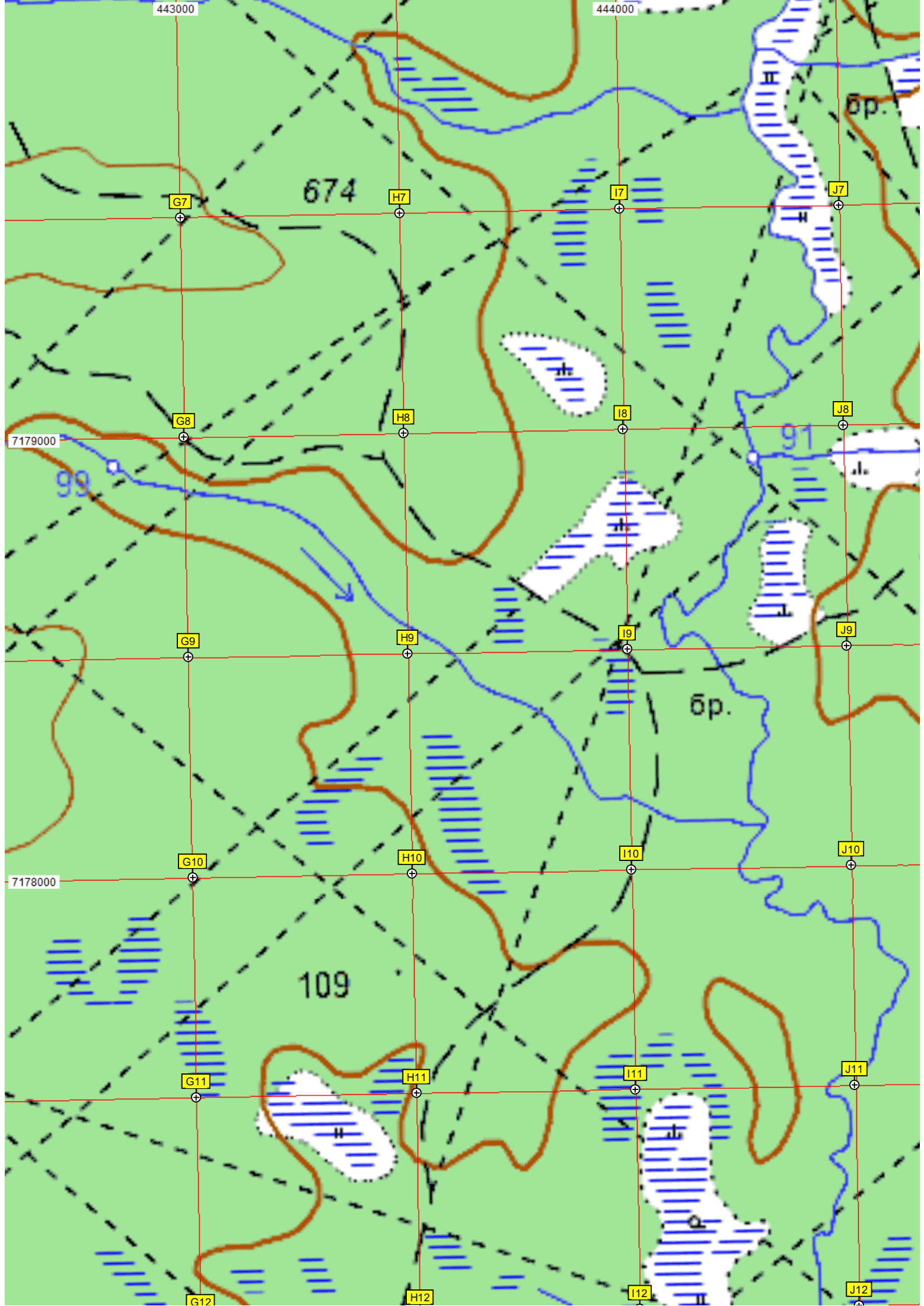
J11

G12

H12

I12

J12



445000

446000

675

138

103

COCH

K7

L7

M7

N7

K8

L8

M8

N8

K9

L9

M9

N9

K10

L10

M10

N10

K11

L11

M11

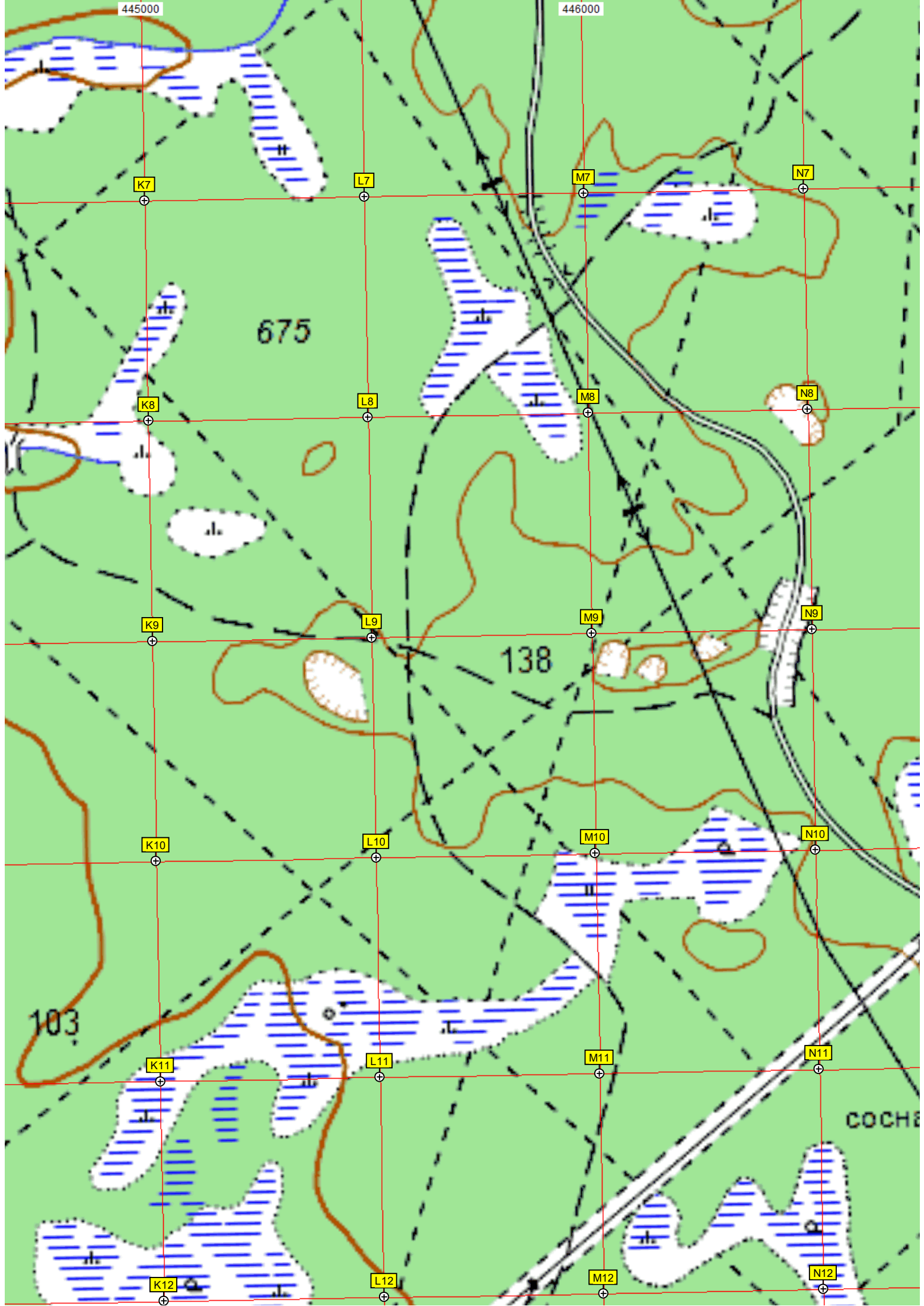
N11

K12

L12

M12

N12



447000

448000

O7

P7

Q7

R7

129

O8

P8

Q8

R8

ель  
сосна

O9

P9

Q9

R9

676

O10

P10

Q10

R10

121

O11

P11

Q11

R11

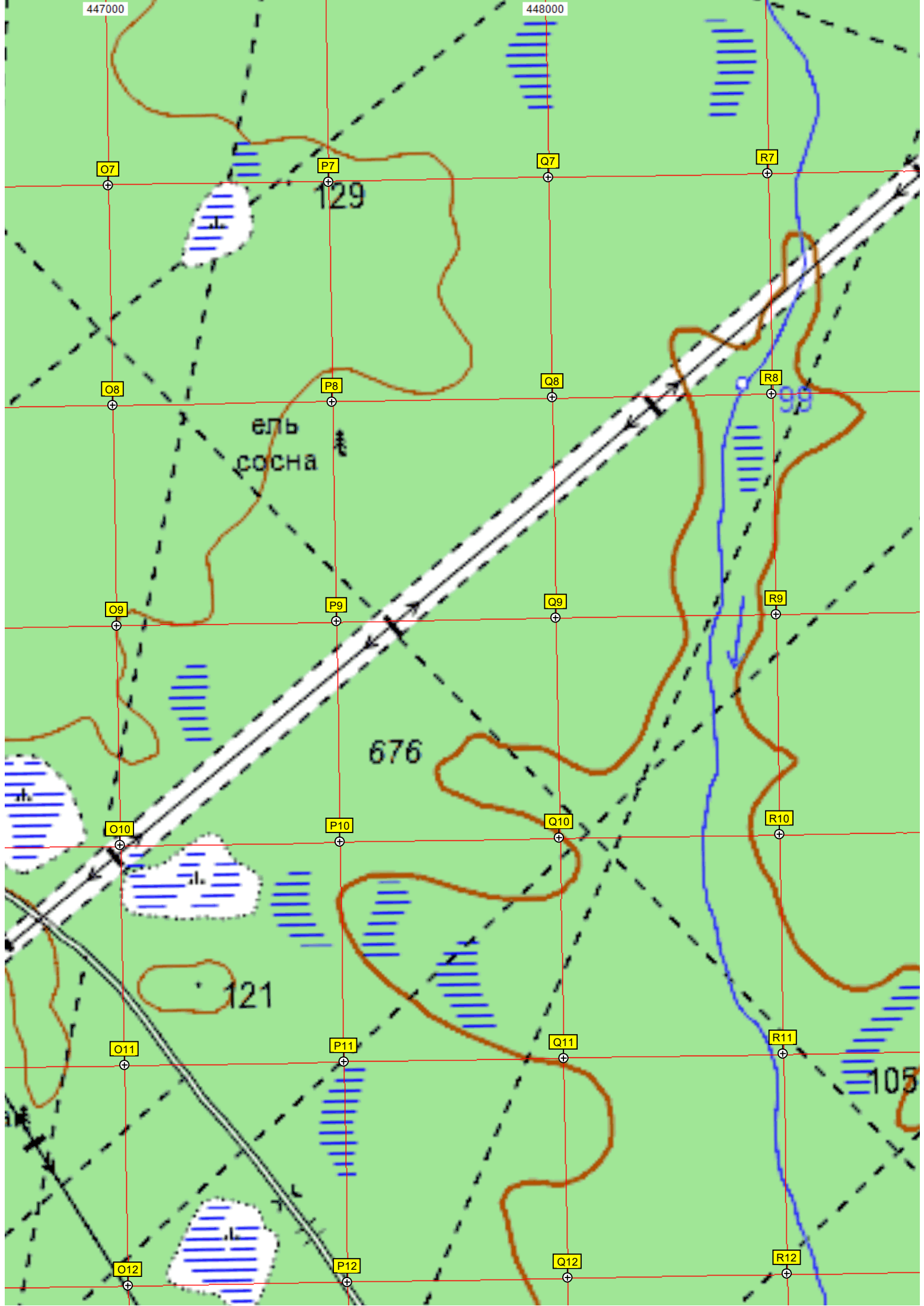
O12

P12

Q12

R12

105



449000

450000

S7

T7

U7

V7

S8

T8

U8

V8

122

104

S9

T9

U9

V9

S10

T10

U10

V10

677

92

S11

T11

U11

V11

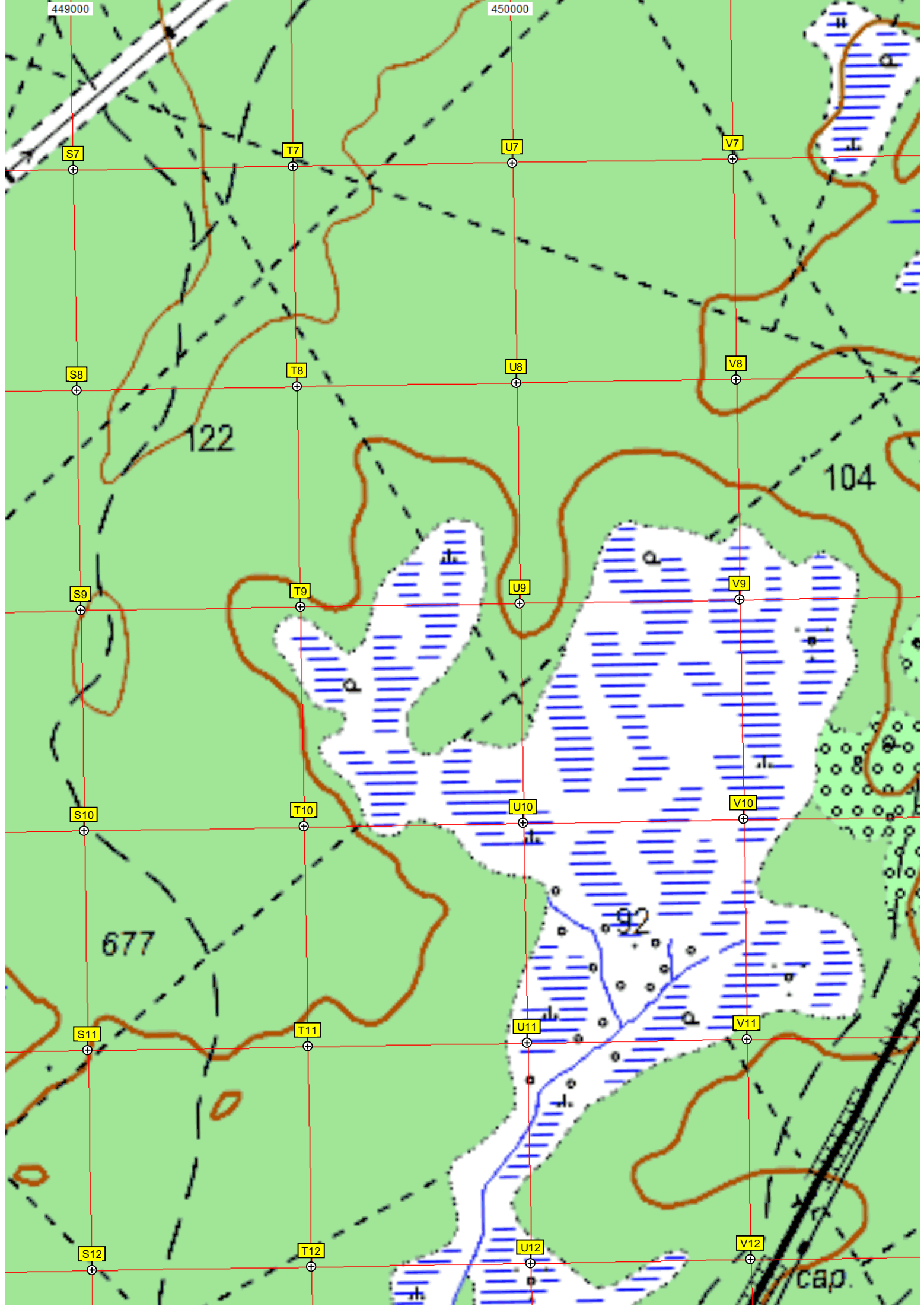
S12

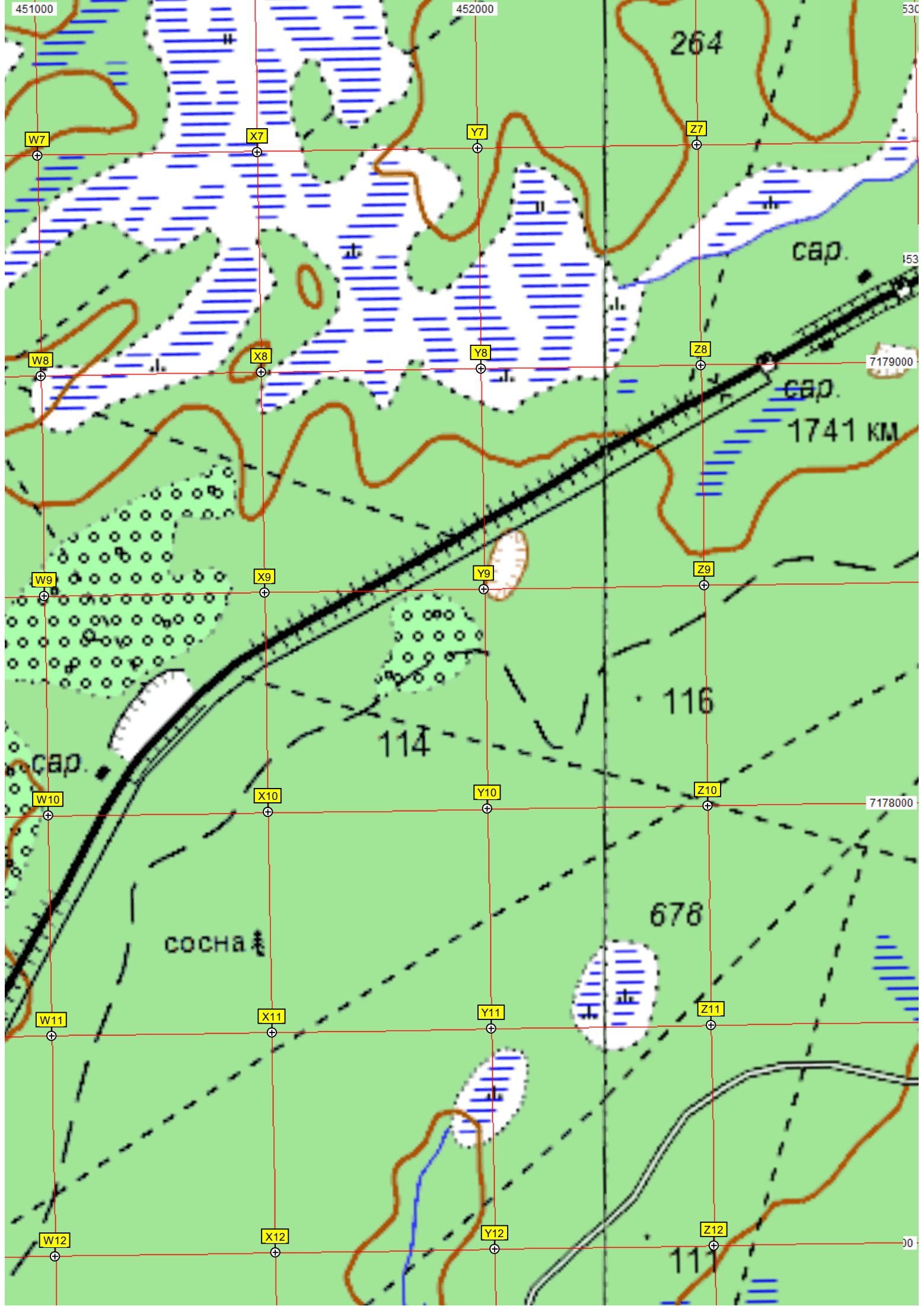
T12

U12

V12

cap.





451000

452000

530

264

W7

X7

Y7

Z7

cap.

153

W8

X8

Y8

Z8

7179000

1741 KM

cap.

W9

X9

Y9

Z9

116

W10

X10

Y10

Z10

7178000

114

W11

X11

Y11

Z11

СОЧА

678

W12

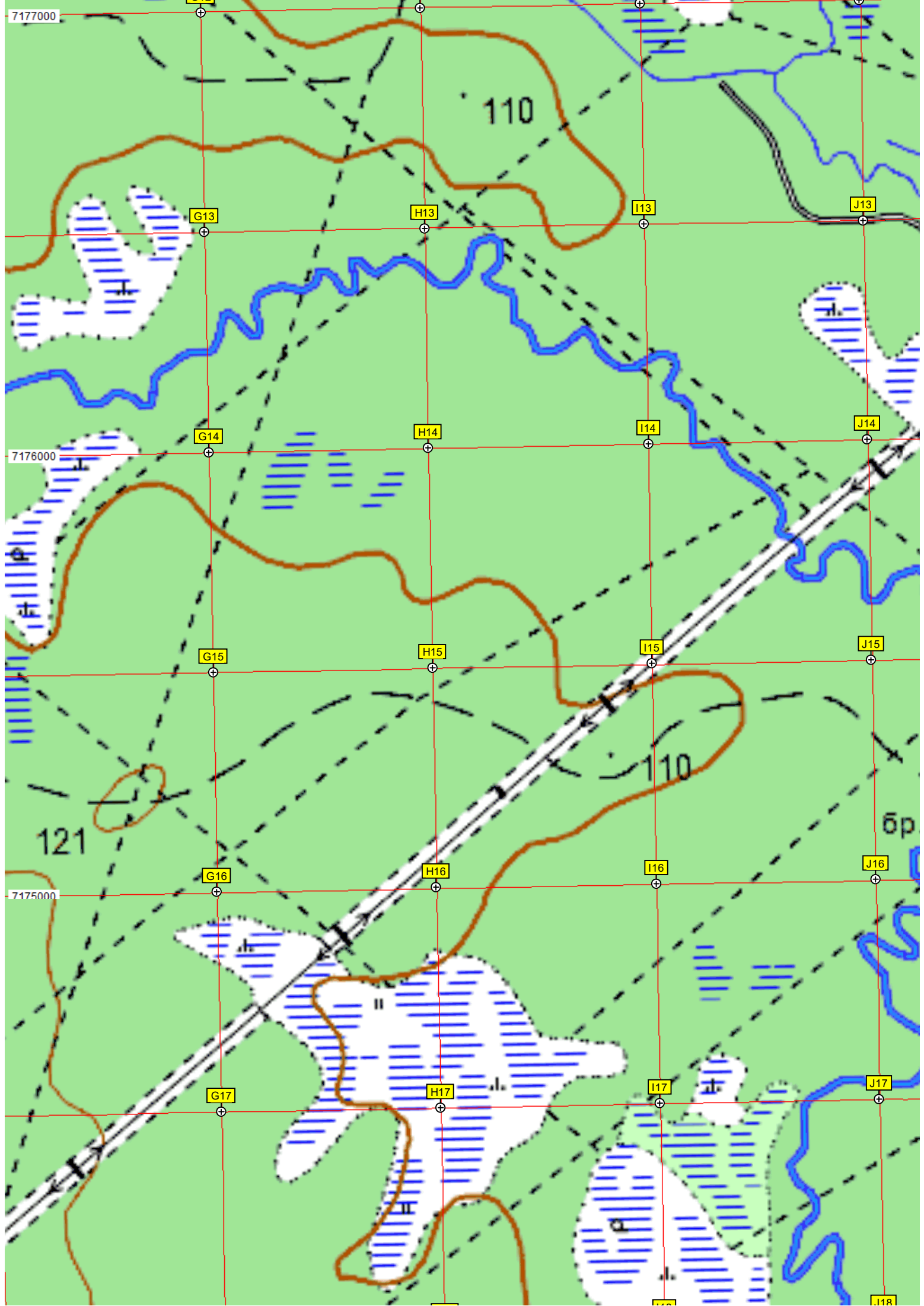
X12

Y12

Z12

70

11



7177000

110

G13

H13

I13

J13

7176000

G14

H14

I14

J14

G15

H15

I15

J15

121

110

7175000

G16

H16

I16

J16

бр

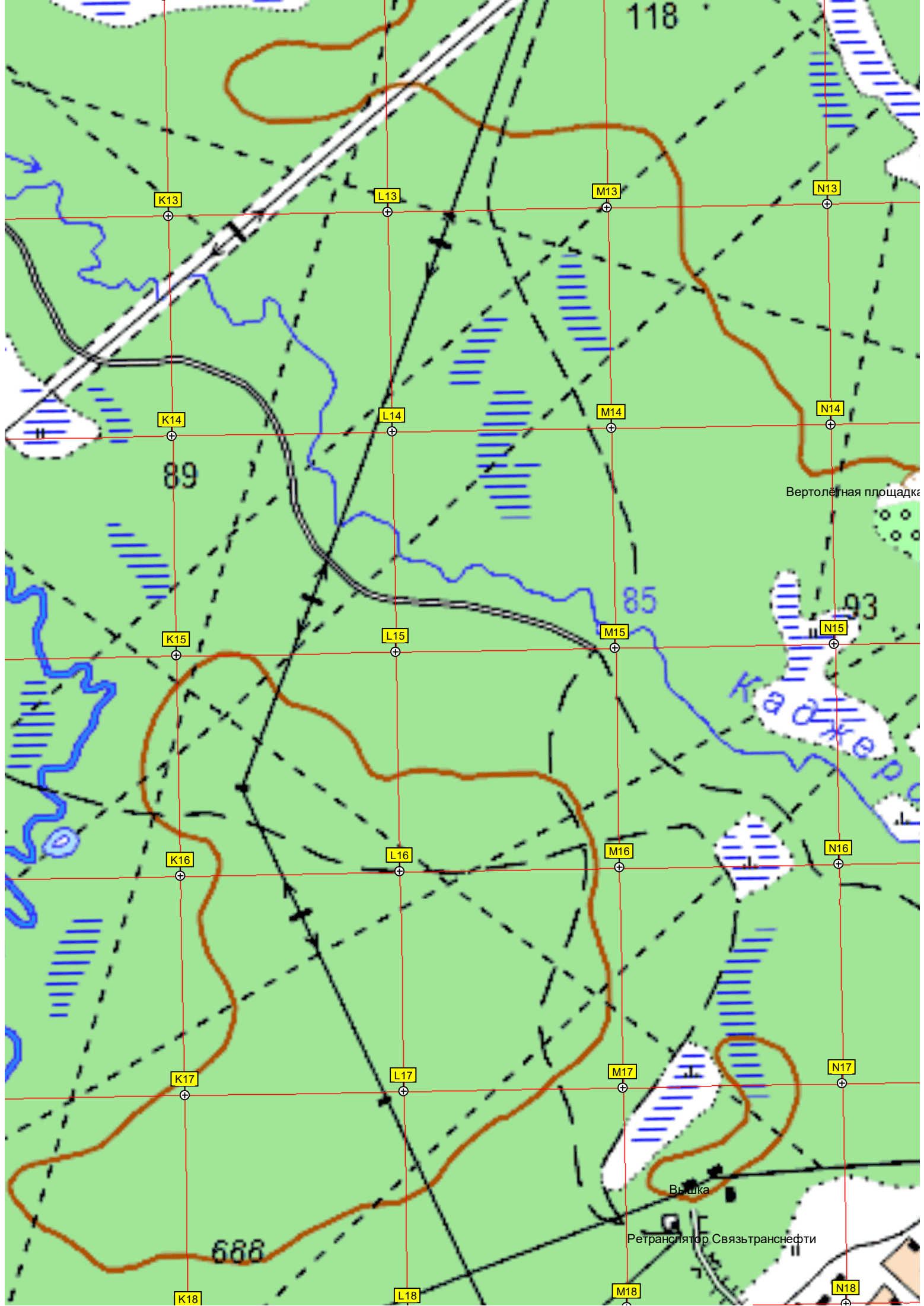
G17

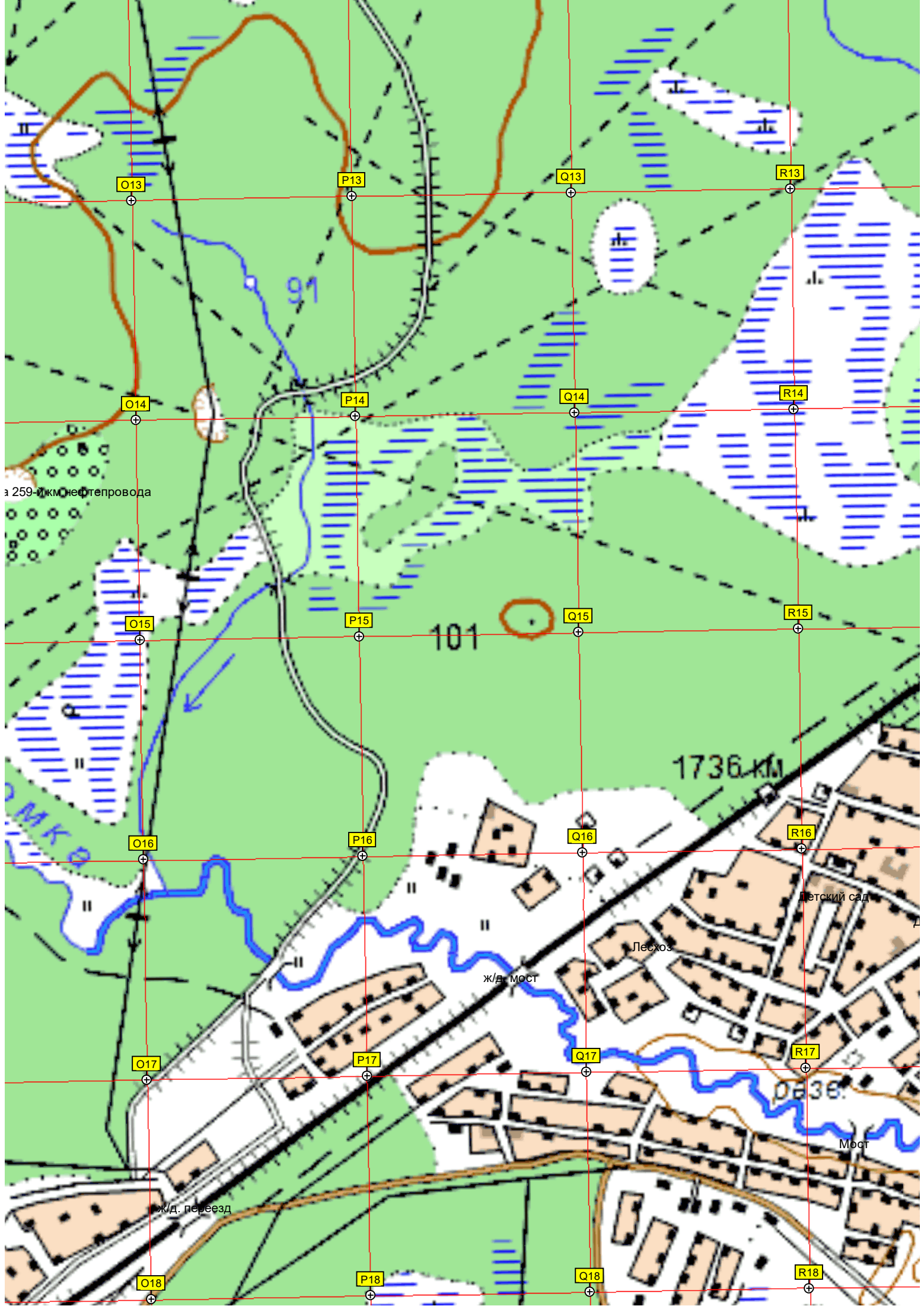
H17

I17

J17

J18





а 259-й км нефтепровода

М К В

1736 км

детский сад

Лесхоз

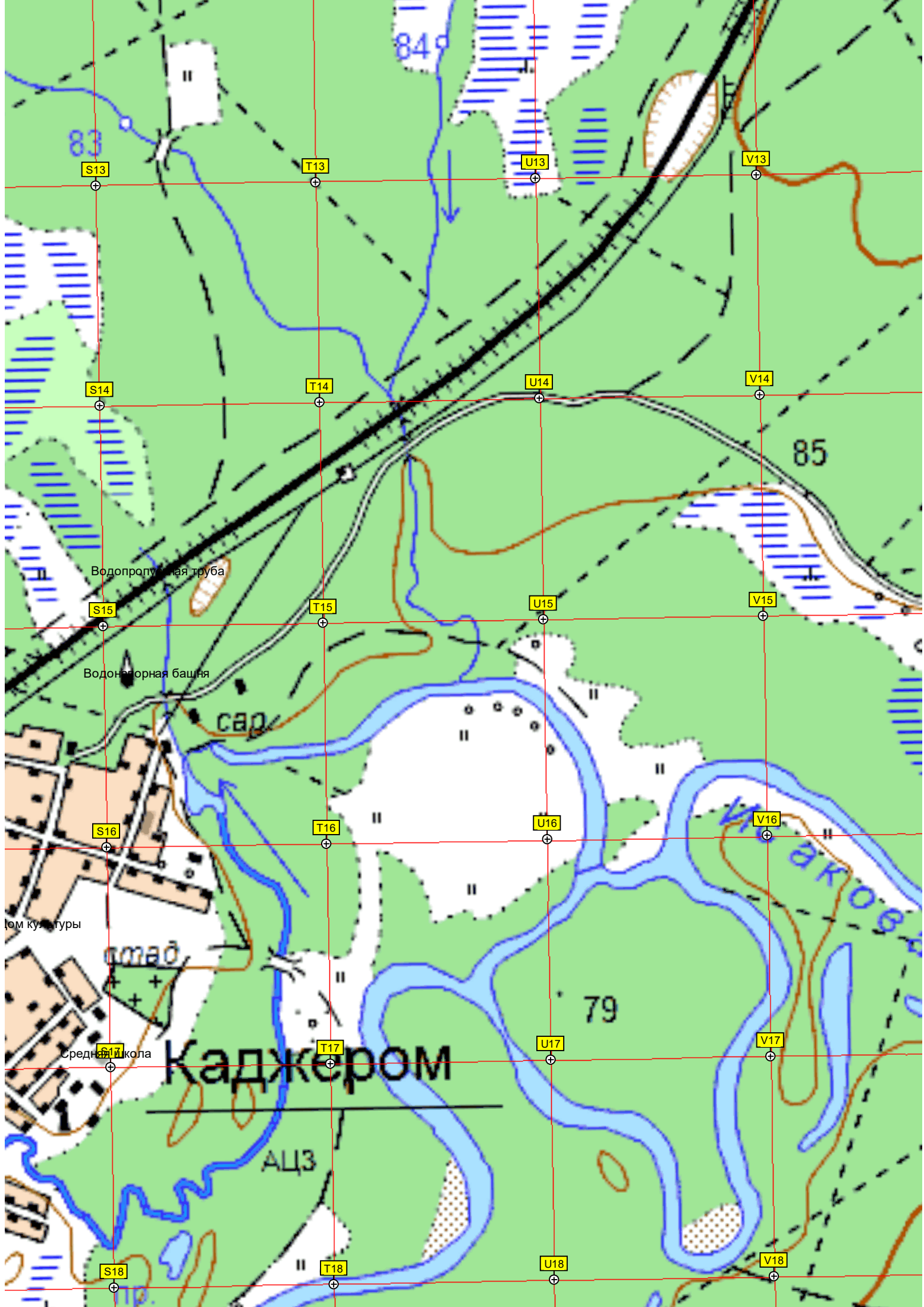
ж/д мост

1736

Мост

ж.д. переезд





84

S13

T13

U13

V13

S14

T14

U14

V14

85

Водопропускная труба

S15

T15

U15

V15

Водонапорная башня

САД

S16

T16

U16

V16

Дом культуры

школа

S17

T17

U17

V17

Средняя школа

Каджером

79

АЦЗ

Иванков

S18

T18

U18

V18

115

107

бер.

678

74

73

679

679

Исакова

74

691

W13

X13

Y13

Z13

W14

X14

Y14

Z14

W15

X15

Y15

Z15

W16

X16

Y16

Z16

W17

X17

Y17

Z17

W18

X18

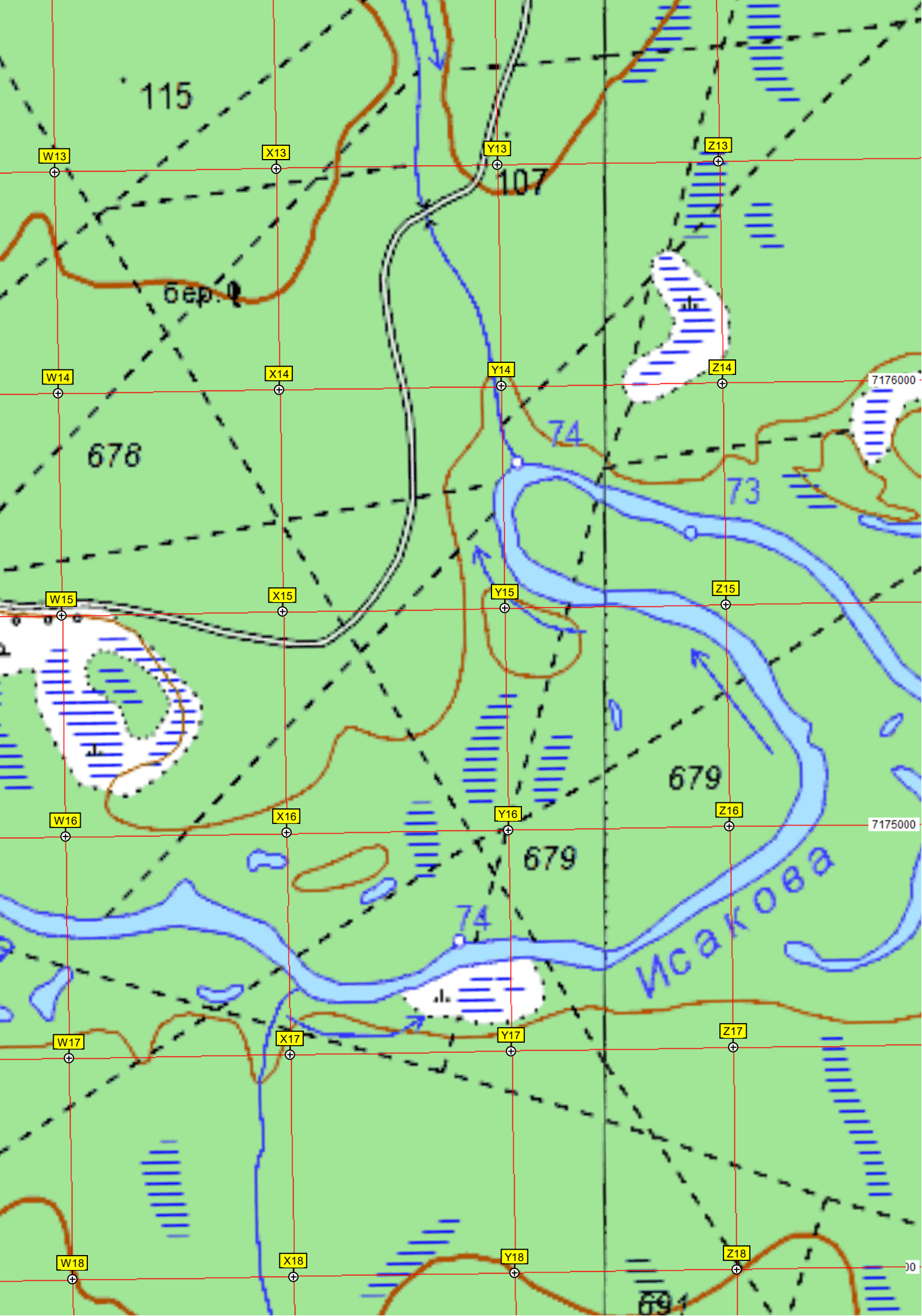
Y18

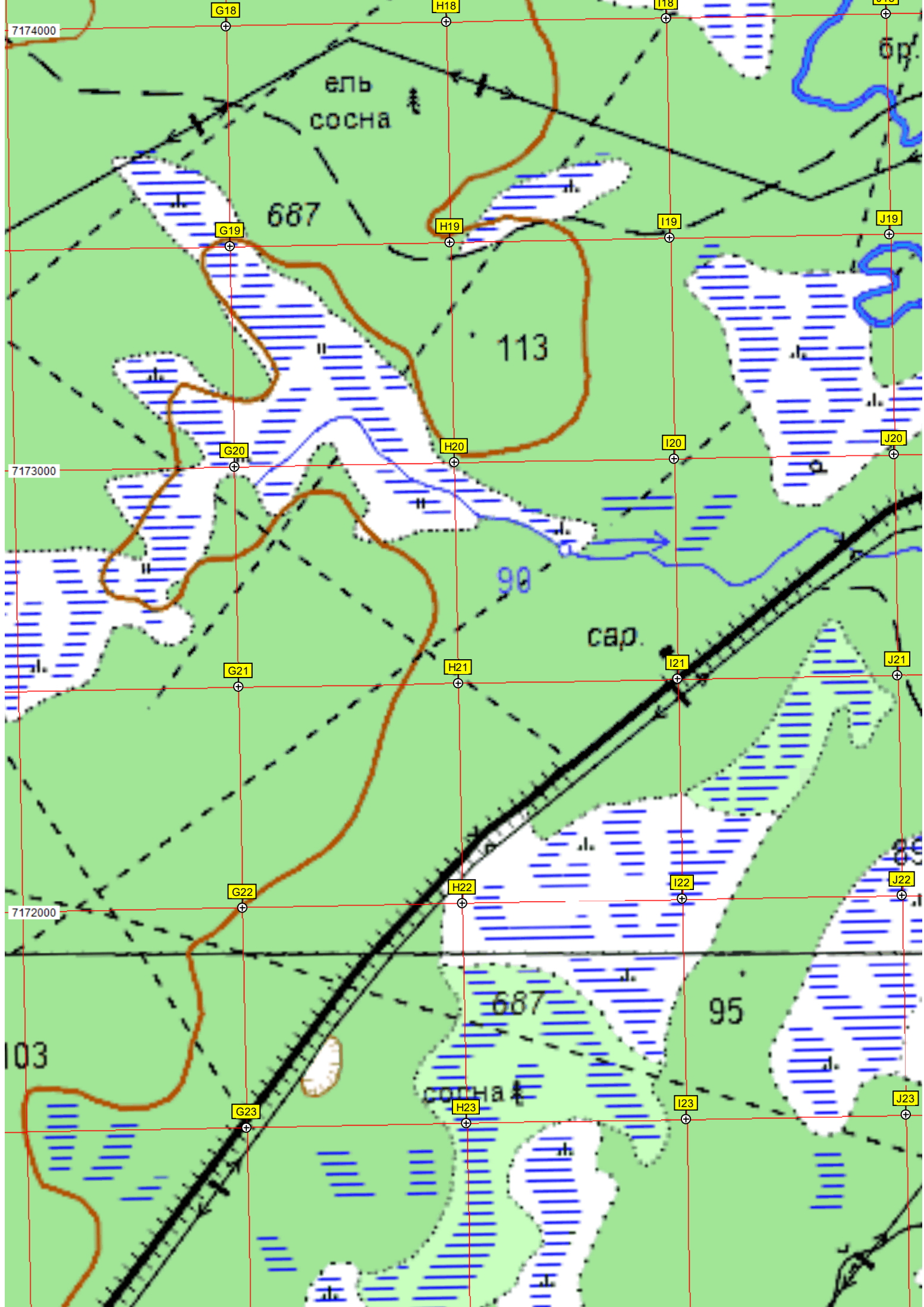
Z18

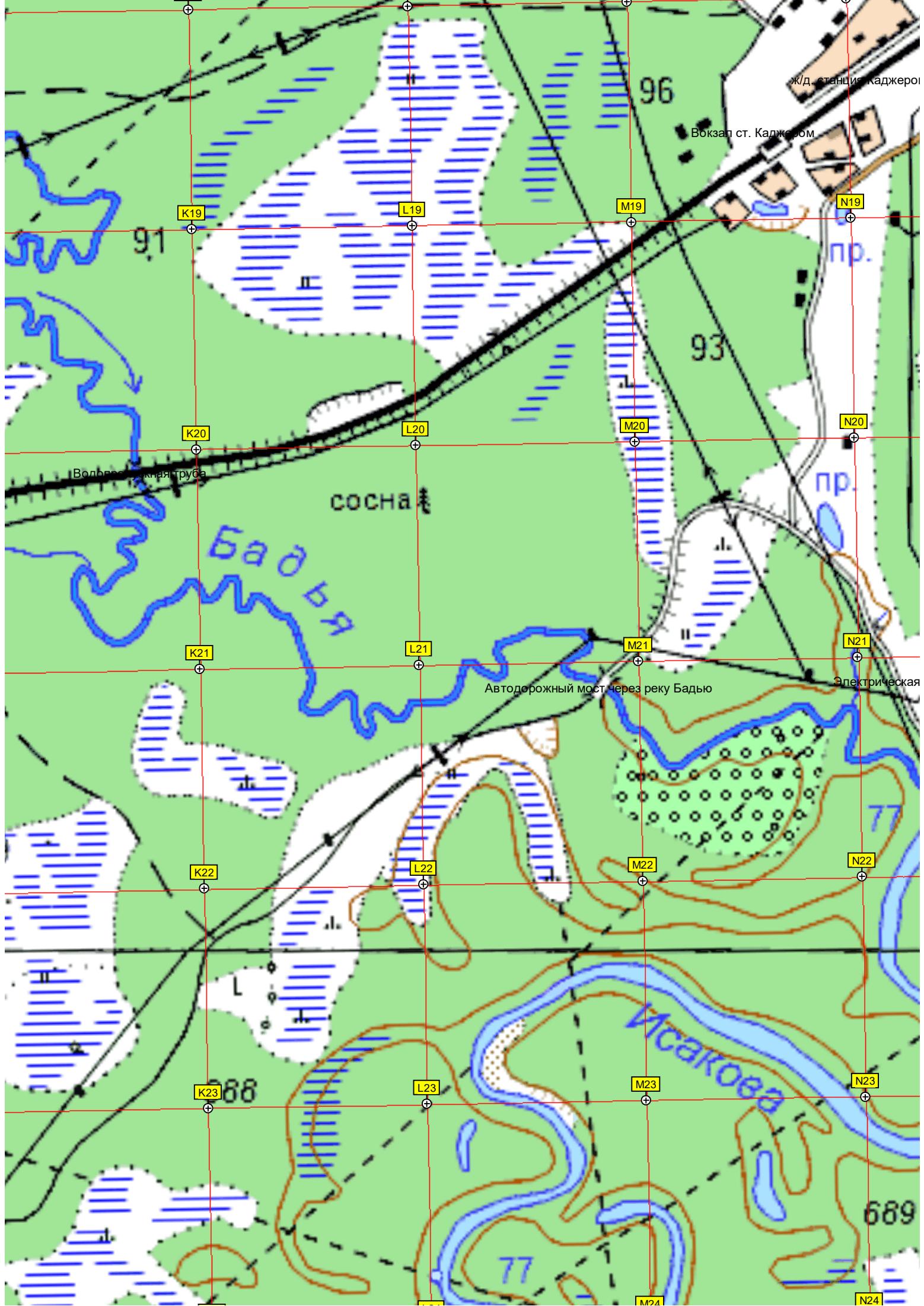
7176000

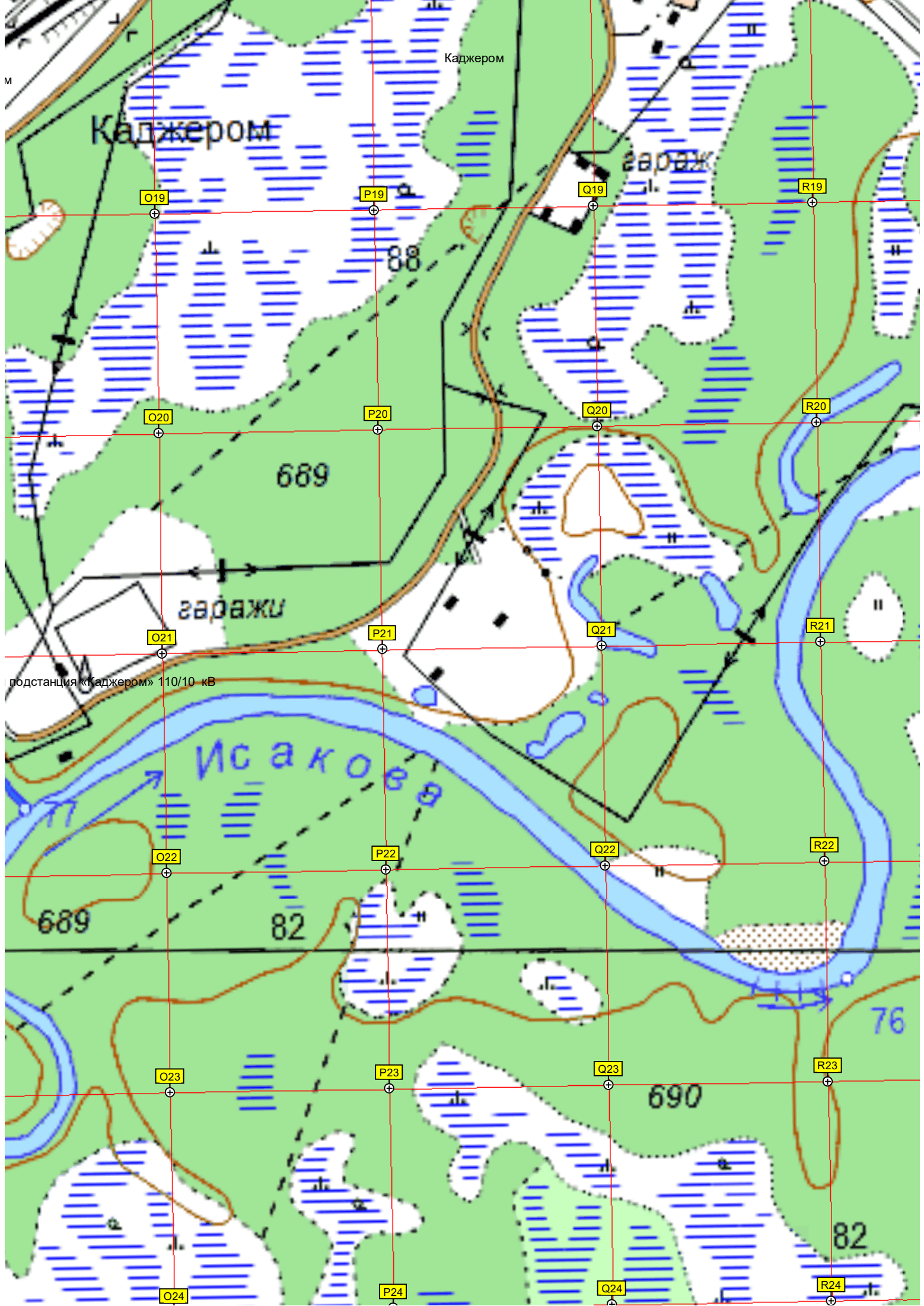
7175000

30









Каджером

Каджером

гараж

O19

P19

Q19

R19

688

O20

P20

Q20

R20

689

гаражи

O21

P21

Q21

R21

подстанция «Каджером» 110/10 кВ

Исакова

O22

P22

Q22

R22

689

82

76

O23

P23

Q23

R23

690

82

O24

P24

Q24

R24

Гидрологический пост р.Исакова - Каджером

