

A1

B1

C1

D1

E1

F1

G1

A2

B2

C2

D2

E2

F2

G2

A3

B3

C3

D3

E3

F3

G3

A4

B4

C4

D4

E4

F4

G4

A5

B5

C5

D5

E5

F5

G5

Вершина 461.0

Дом лесника

Развалины

Береговой ракетный комплекс «Утес» («Объект 100») 1-й дивизион

Здание пожарной части

столб

Родник

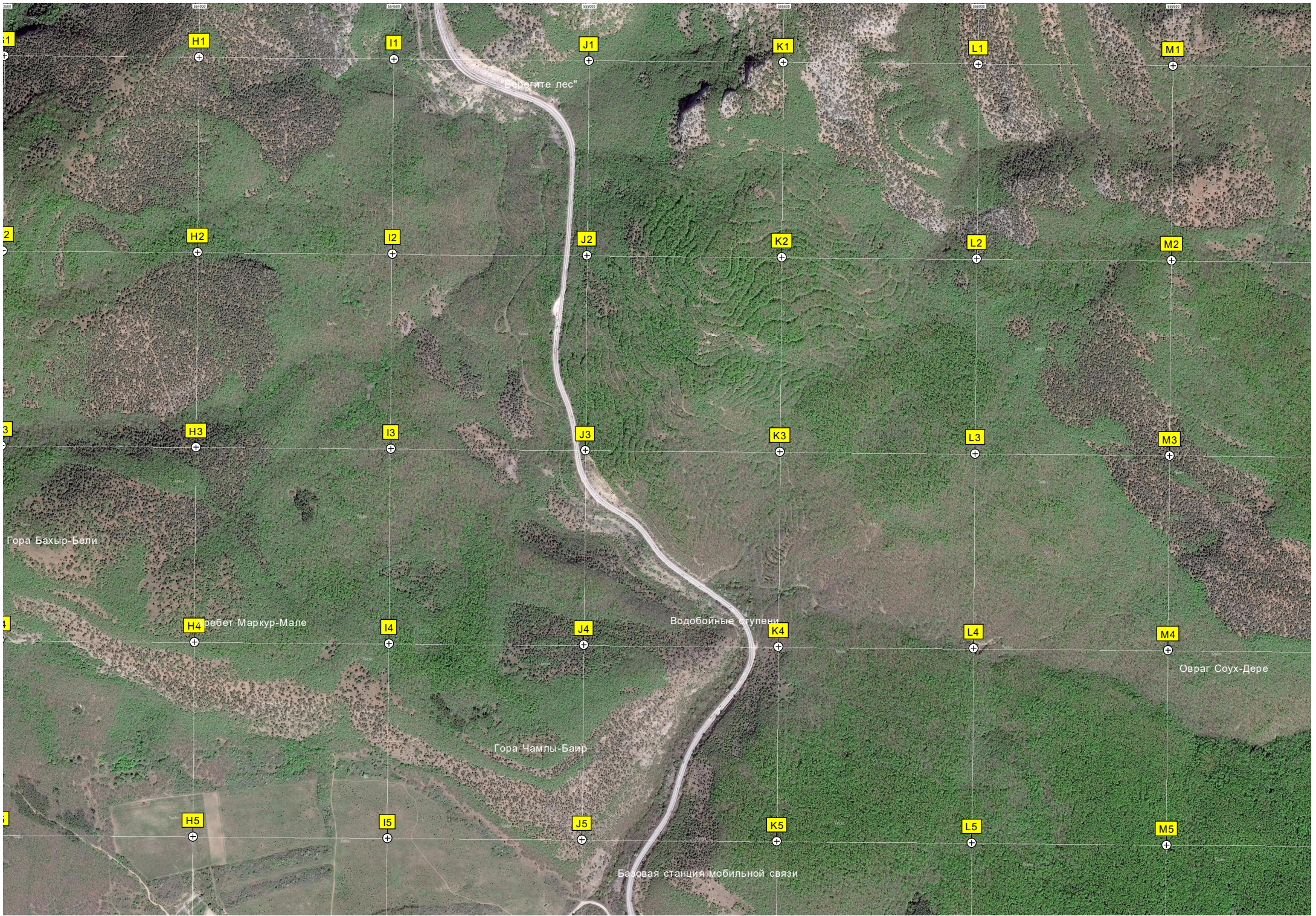
Хребет Муркум-Улле

Высота (386.6)

Перевал Камарчик Богаз

Гора Манра-Мале

Хребет Гуруш



H1

I1

J1

K1

L1

M1

H2

I2

J2

K2

L2

M2

H3

I3

J3

K3

L3

M3

H4
Гребет Маркур-Мале

I4

J4

K4

L4

M4

H5

I5

J5

K5

L5

M5

Гора Чамлы-Баир

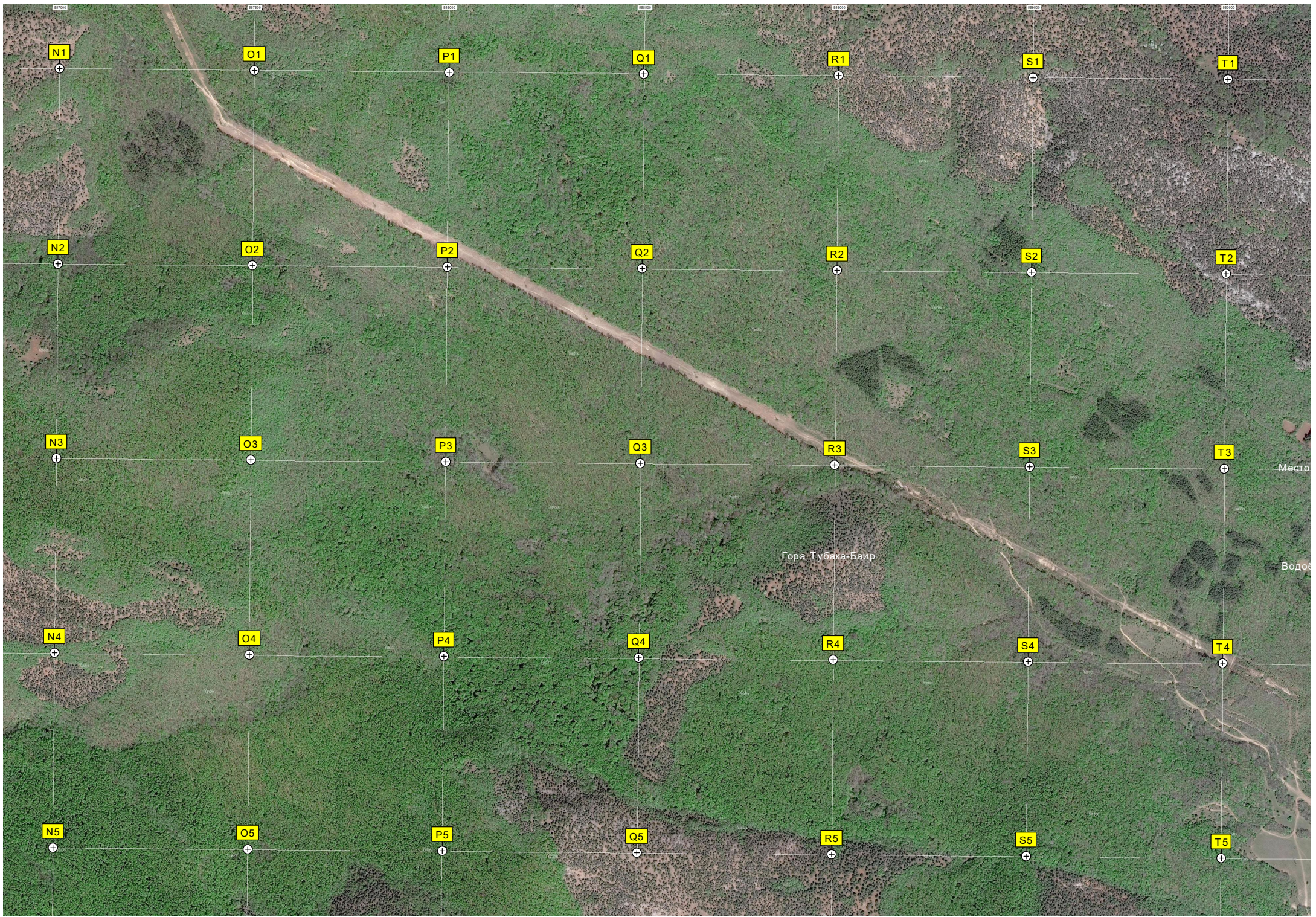
Водобойные ступени

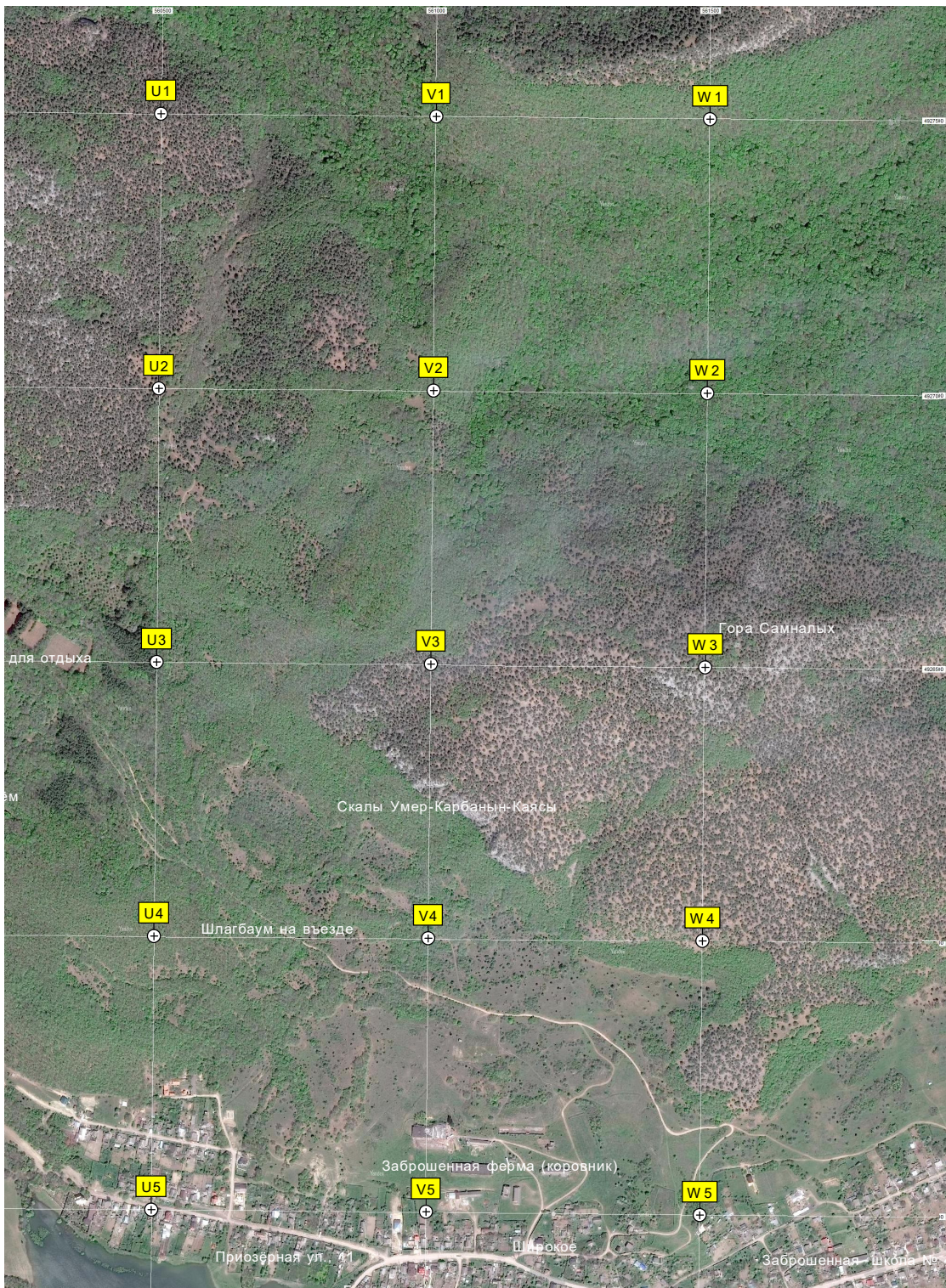
Овраг Соух-Дере

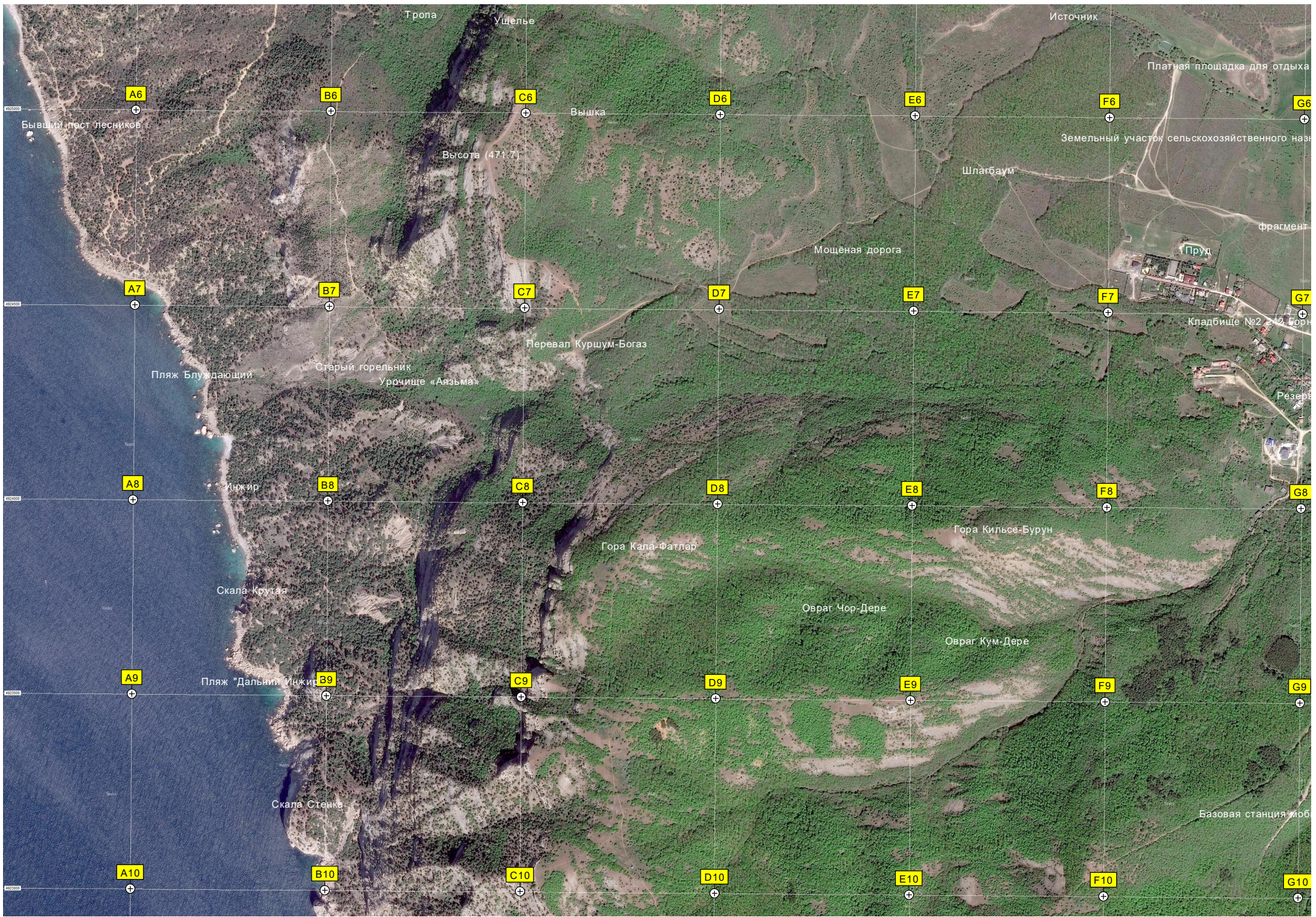
Базовая станция мобильной связи

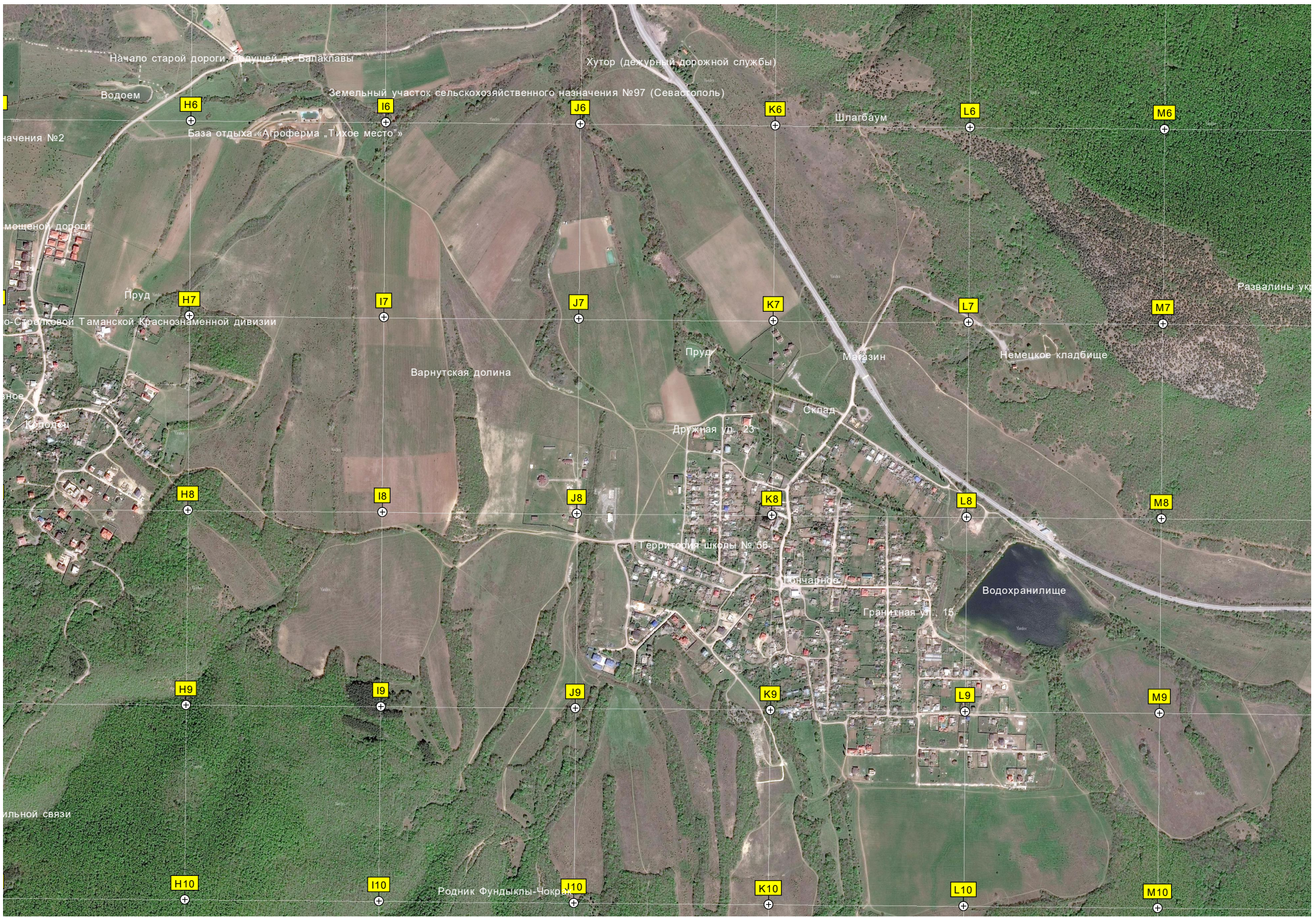
Берегите лес

Гора Бахыр-Бели









Начало старой дороги, ведущей до Балаклавы

Хутор (дежурный дорожной службы)

Земельный участок сельскохозяйственного назначения №97 (Севастополь)

H6

I6

J6

K6

L6

M6

назначения №2

H7

I7

J7

K7

L7

M7

мощенной дороги

Пруд

H8

I8

J8

K8

L8

M8

о-Стрелковой Таманской Краснознаменной дивизии

Варнутская долина

Пруд

Магазин

Немецкое кладбище

ное

Колодец

Дружная ул. 23

Склад

H9

I9

J9

K9

L9

M9

Территория школы № 56

Мончарное

Водохранилище

ильной связи

H10

I10

J10

K10

L10

M10

Родник Фундыклы-Чокрак

H10

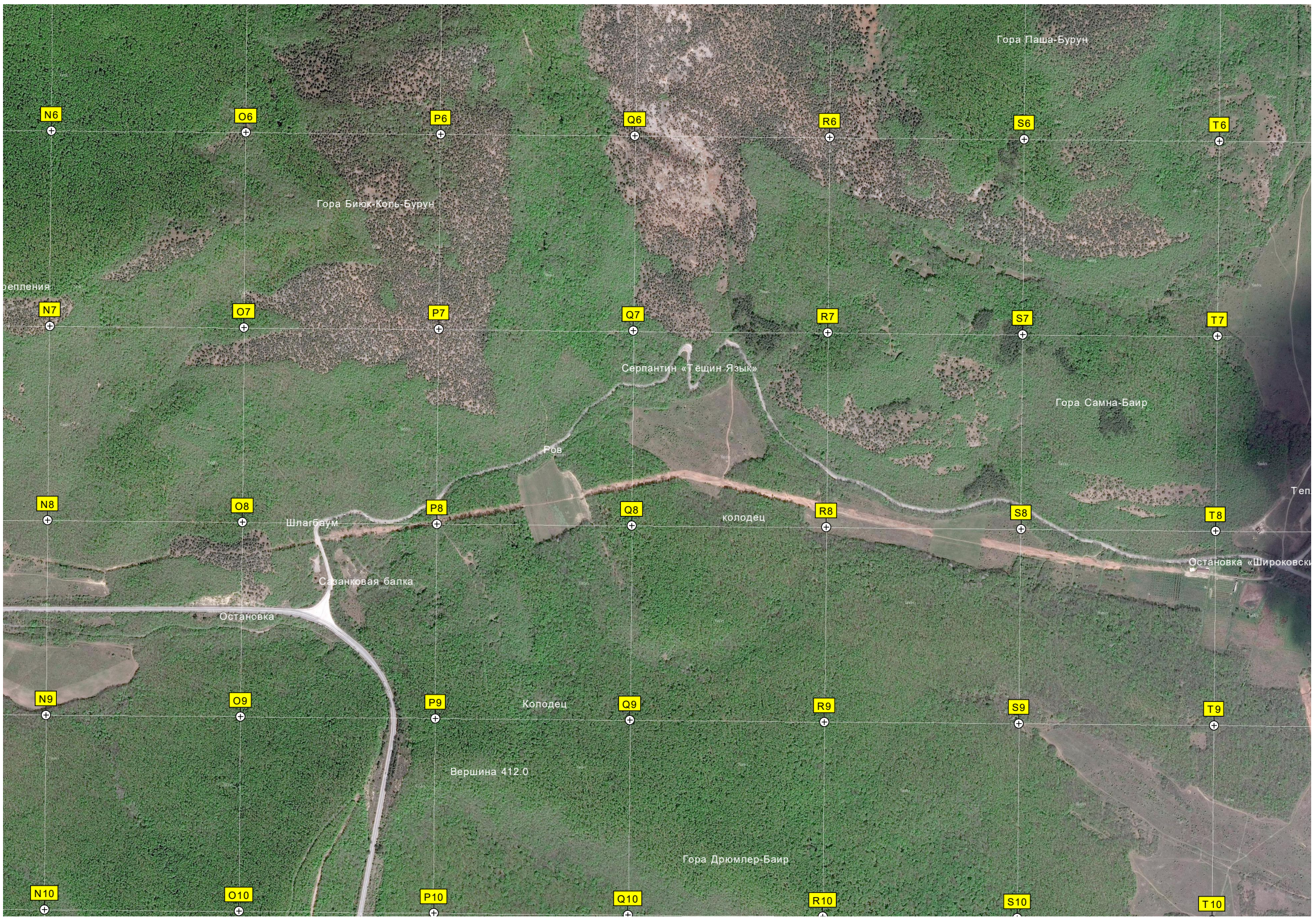
I10

J10

K10

L10

M10



Гора Паша-Бурун

N6

O6

P6

Q6

R6

S6

T6

Гора Биюк-Коль-Бурун

беления

N7

O7

P7

Q7

R7

S7

T7

Сerpантин «Тещин Язык»

Ров

Гора Самна-Баир

N8

O8

P8

Q8

R8

S8

T8

Шлагбаум

колотец

Тепл

Сазанковая балка

Остановка «Широковски»

N9

O9

P9

Q9

R9

S9

T9

Остановка

Колодец

Вершина 412.0

Гора Дрюмлер-Баир

N10

O10

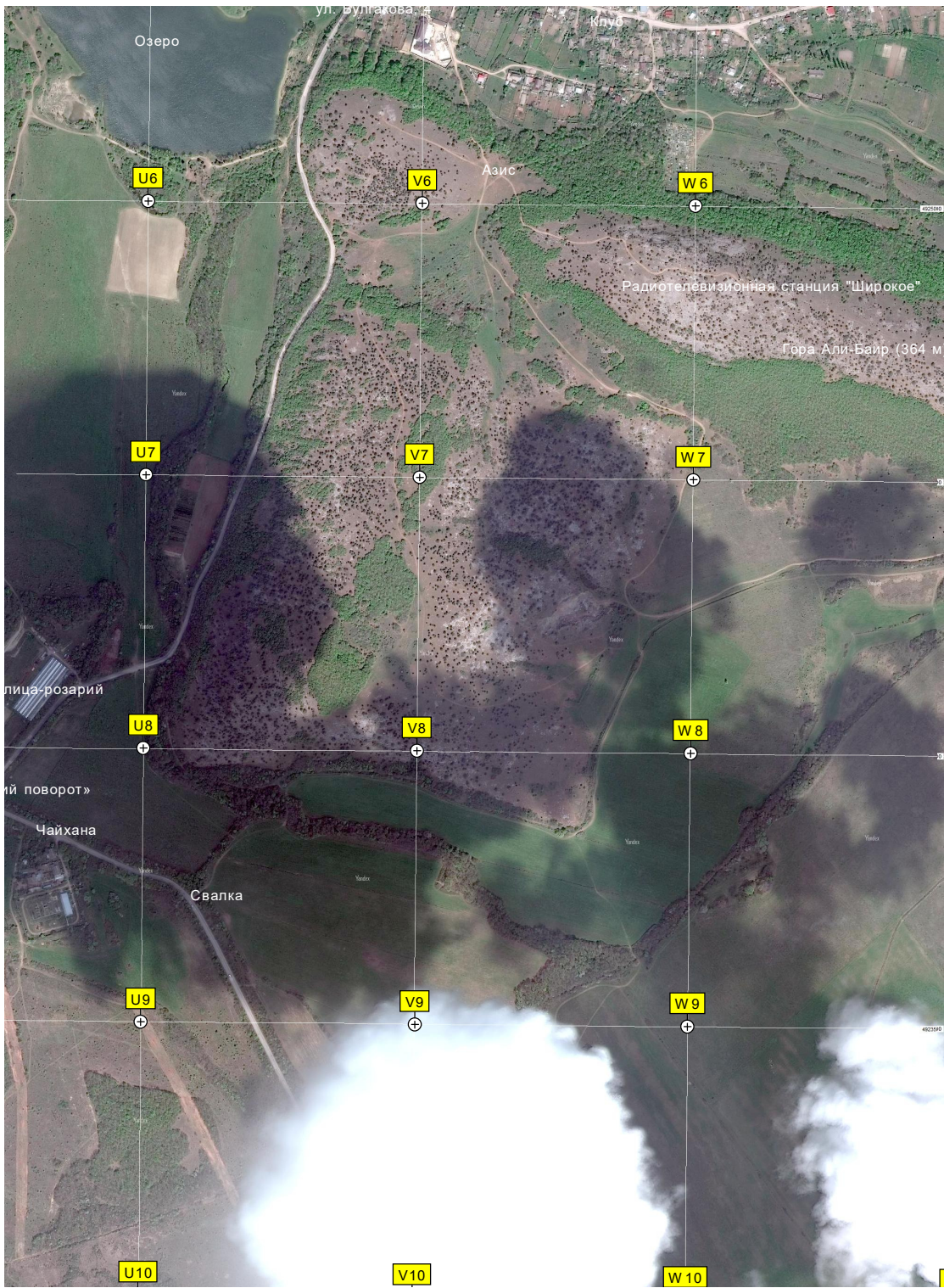
P10

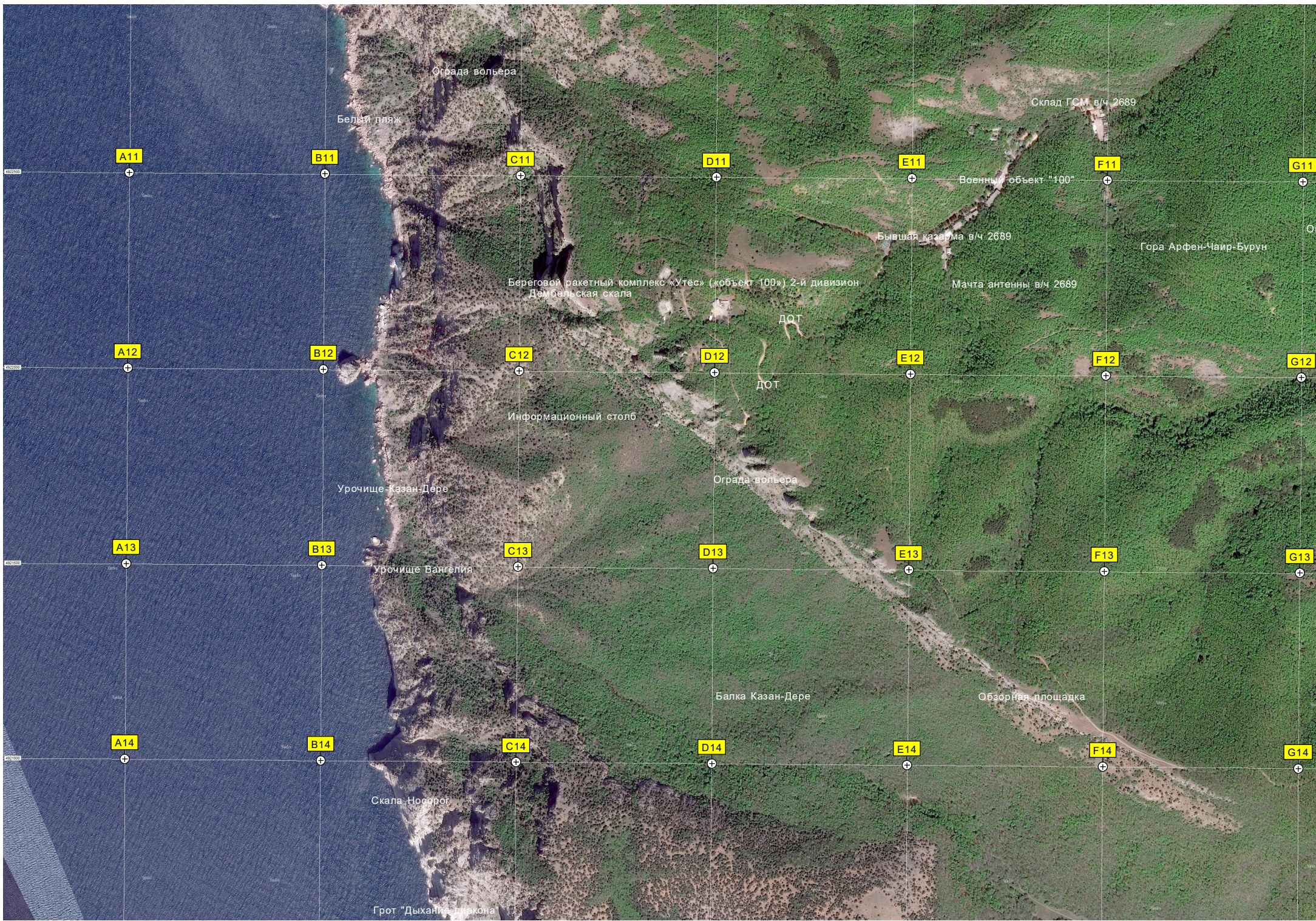
Q10

R10

S10

T10





Ограда вольера

Белый пляж

Склад ГСМ в/ч 2689

A11

B11

C11

D11

E11

F11

G11

Военный объект "100"

Бывшая казарма в/ч 2689

Гора Арфен-Чаир-Бурун

Береговой ракетный комплекс «Утес» (объект 100) 2-й дивизион
Дембельская скала

Мачта антенны в/ч 2689

A12

B12

C12

D12

E12

F12

G12

ДОТ

ДОТ

Информационный столб

Урочище Казан-Дере

Ограда вольера

A13

B13

C13

D13

E13

F13

G13

Урочище Вангелия

Балка Казан-Дере

Обзорная площадка

A14

B14

C14

D14

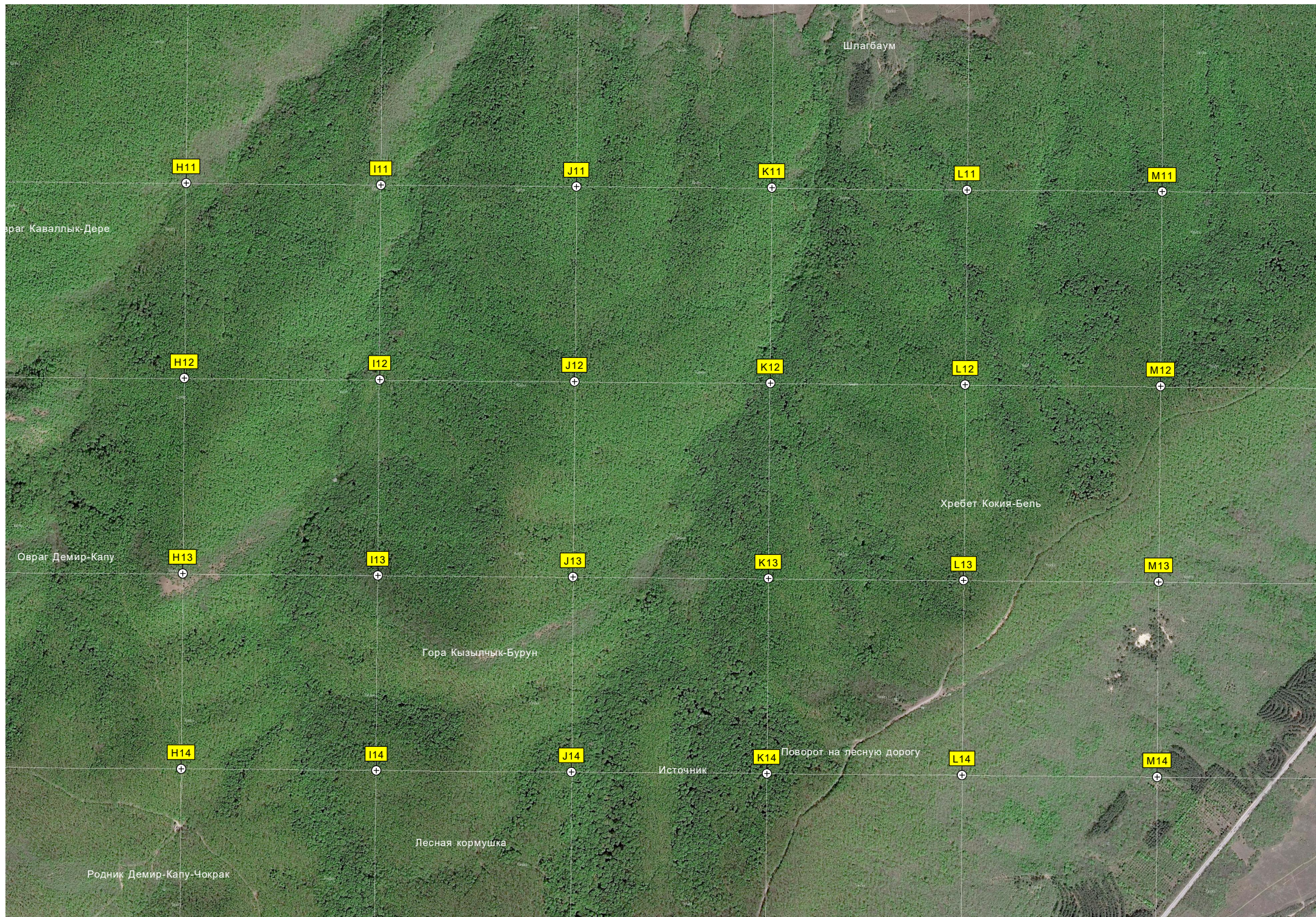
E14

F14

G14

Скала Носорог

Грот "Дыхание дракона"



Шлагбаум

H11

I11

J11

K11

L11

M11

Обраг Каваллык-Дере

H12

I12

J12

K12

L12

M12

Обраг Демир-Капу

H13

I13

J13

K13

L13

M13

Гора Кызылчык-Бурун

Хребет Кокия-Бель

H14

I14

J14

K14

L14

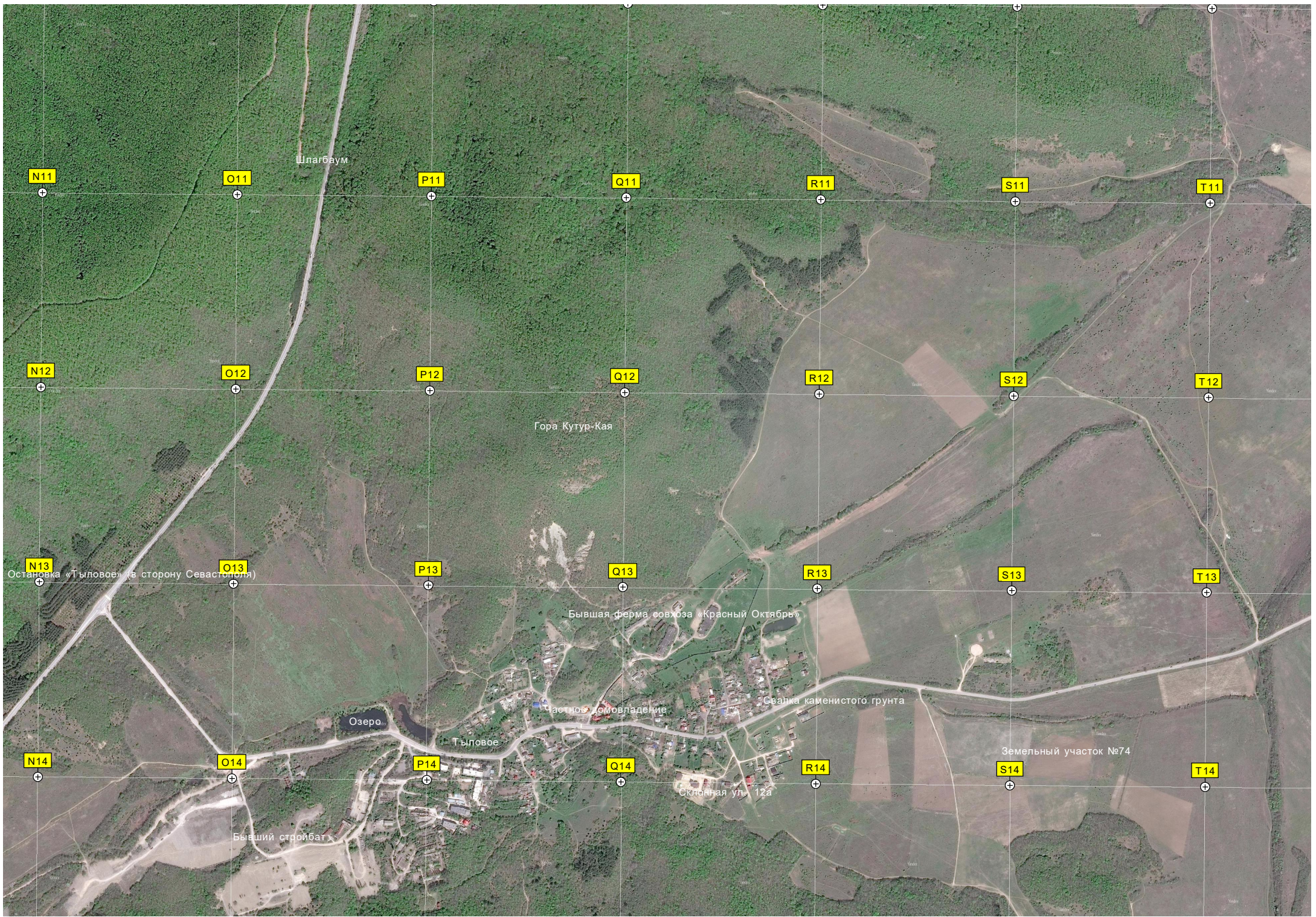
M14

Источник

Поворот на лесную дорогу

Лесная кормушка

Родник Демир-Капу-Чокрак



N11

O11

P11

Q11

R11

S11

T11

N12

O12

P12

Q12

R12

S12

T12

N13

O13

P13

Q13

R13

S13

T13

N14

O14

P14

Q14

R14

S14

T14

Шлагбаум

Гора Кутур-Кая

Остановка «Тыловое» (в сторону Севастополя)

Бывшая ферма совхоза «Красный Октябрь»

частное домовладение

Свалка каменистого грунта

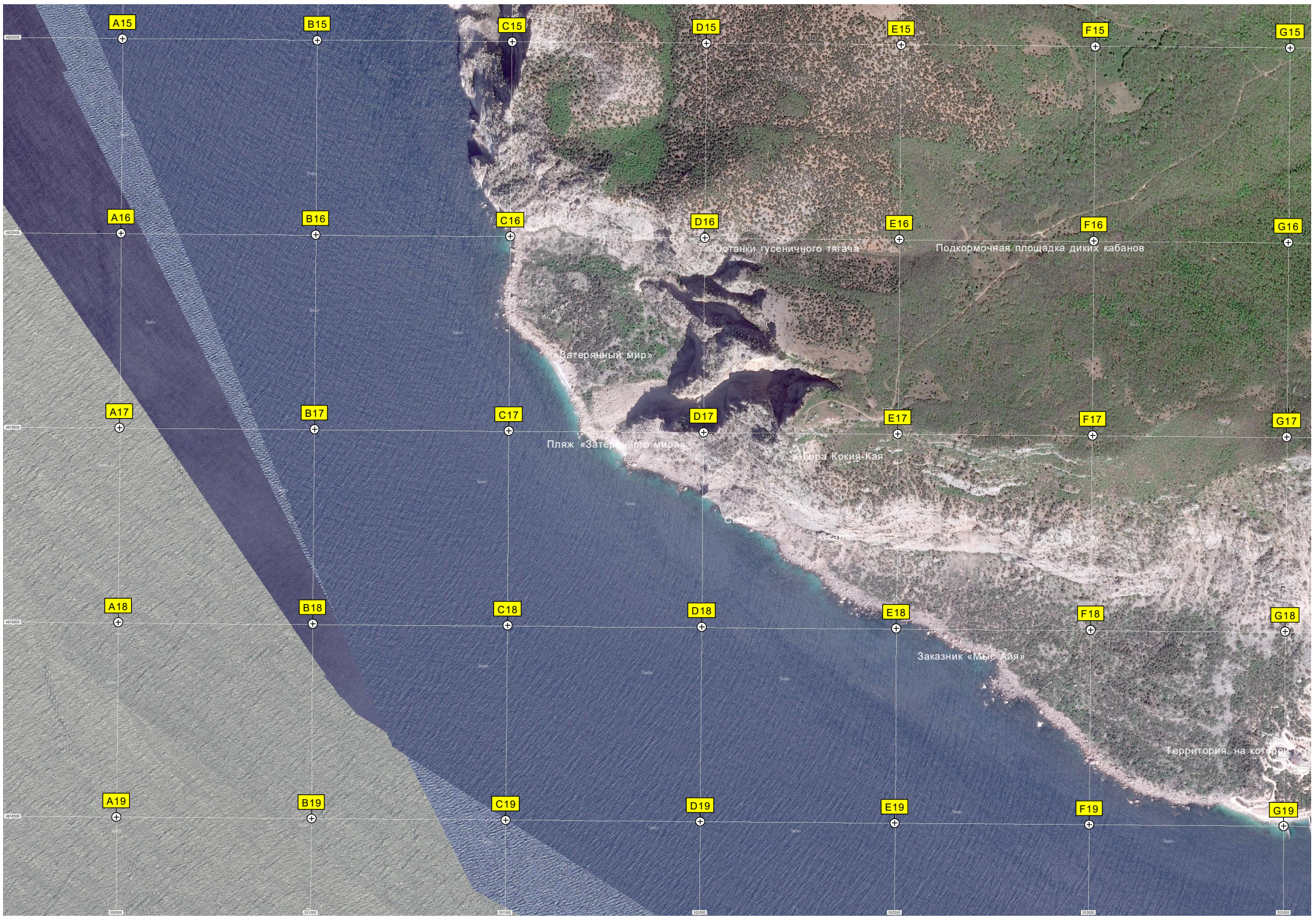
Озеро

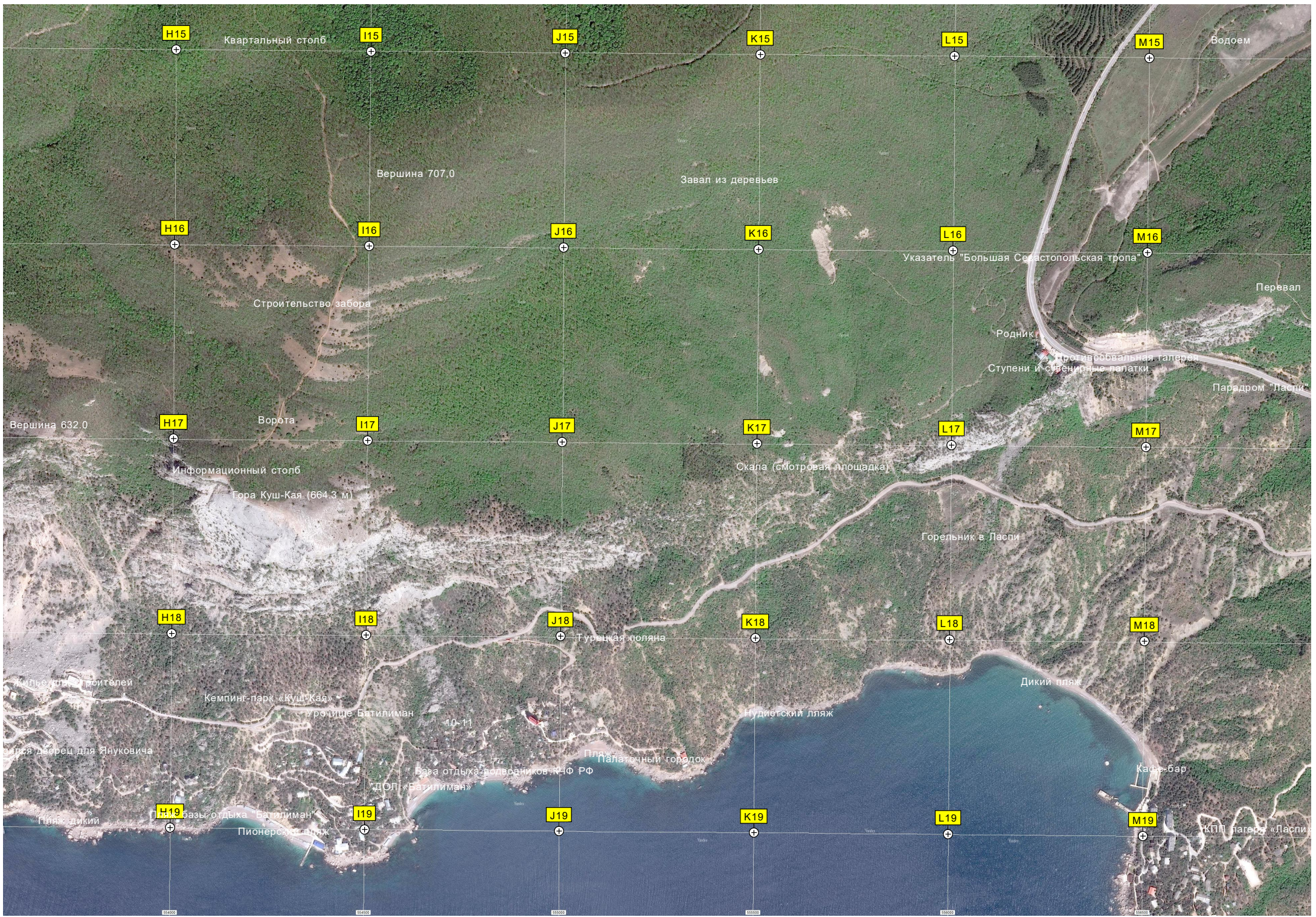
Тыловое

Склонная ул. 12а

Земельный участок №74

Бывший стройбат





H15

Квартальный столб

I15

J15

K15

L15

M15

Водоем

Вершина 707.0

Завал из деревьев

H16

I16

J16

K16

L16

M16

Строительство забора

Указатель "Большая Севастопольская тропа"

Перевал

Родник

Просторобовальная галерея
Ступени и сувенирные палатки

Парадром "Ласпи"

Вершина 632.0

H17

I17

J17

K17

L17

M17

Ворота

Информационный столб

Гора Куш-Кая (664.3 м)

Скала (смотровая площадка)

Горельник в Ласпи

H18

I18

J18

K18

L18

M18

Турецкая поляна

Дикий пляж

Кильберт строителей

Кемпинг-парк «Куш-Кая»

Урочище Батилиман

10-11

Нудистский пляж

Список деревьев для Януковича

Пляж
Палаточный городок

База отдыха подводников КЧФ РФ

ДОЛ «Батилиман»

Кафе-бар

H19

I19

J19

K19

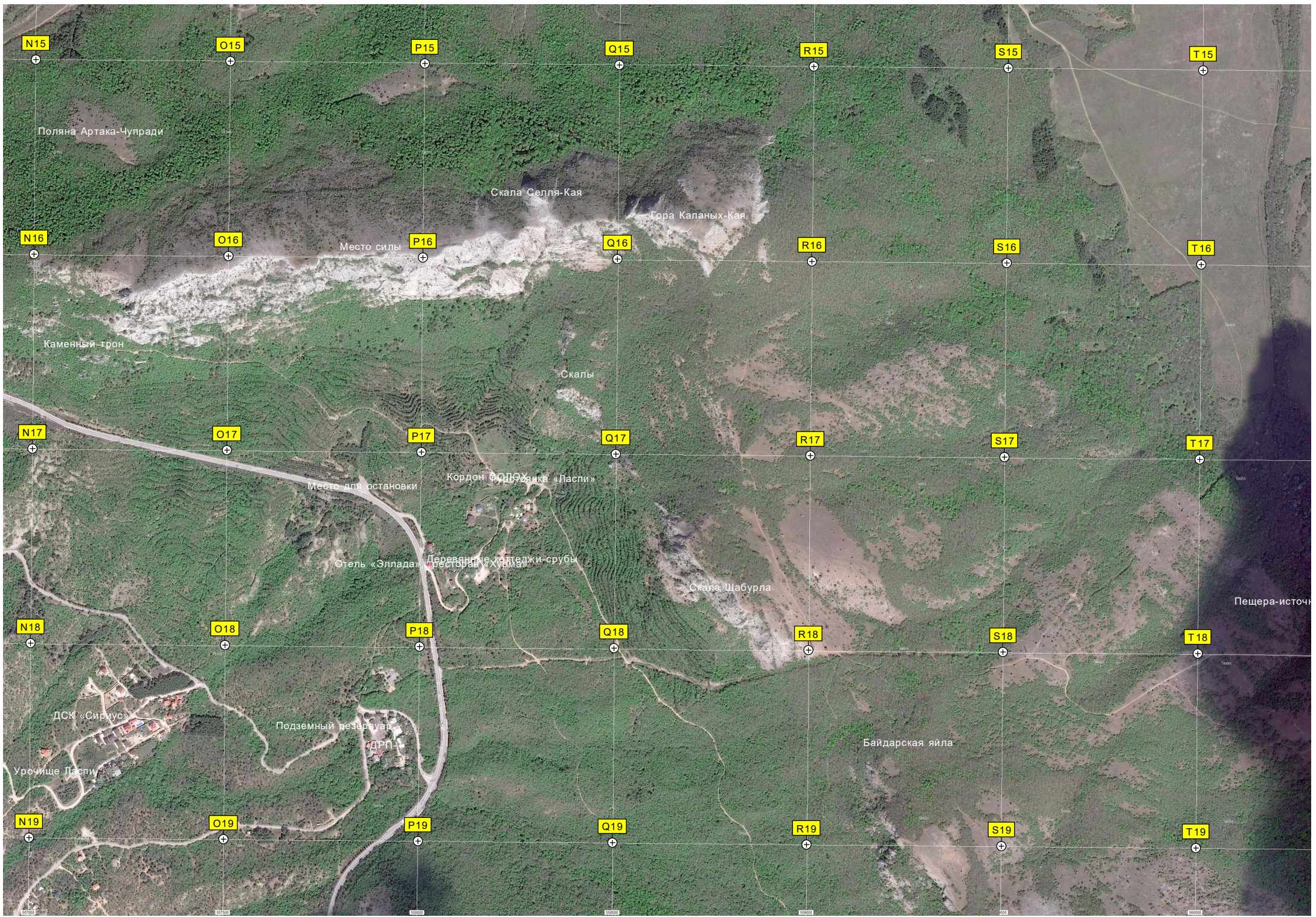
L19

M19

База отдыха "Батилиман"

Пионерский пляж

КПП лагерь «Ласпи»





U15

V15

W 15

X

U16

V16

W 16

X1

U17

V17

W 17

X1

U18

V18

W 18

X1

U19

V19

W 19

X19

Земельный участок № 84

СТ «Нива-2006»

Земельный участок сельскохозяйственного назначения

Земельный участок №92 (Севастополь)

Гостевой комплекс Кизилкое

Тополиное озеро

Речная ул., 633

Кизилкое

ул. Героя, 517

Мамут-Чокрак

582000

581500

581000

582000