

Урочище мыза Маевского

Опора ЛЭП

Опора ЛЭП

Опора ЛЭП

Опора ЛЭП

H6 СНТ «Луч»

I6

J6

K6

L6

M6

N6

H7

I7

J7

K7

L7

M7

N7

Спортивно-охотничий комплекс «Бисерово-Спортинг»

Гостиница «Бисерово-Отдых»

Пруд

«Министерский» пруд

Головной карповый пруд

микрорайон Бисерово-парк 73

Бисеровские поляны

H8

I8

J8

K8

L8

M8

N8

Военный лагерь «Купавна»

Стрельбищная вышка

Водоём ост. «Бисерово 1»

Водонапорная башня Рожновского

Пруд

КПП

Автостанция

Магазин «Хозяин»

Рыбхоз

Жилой комплекс пос. Рыбхоз

Карьерный пруд

КНС

H9

I9

J9

K9

L9

M9

N9

Малое 100 метровое поле

Бисеровское поле

Бисерово

Строящийся жилой дом

Магазин «Продукты»

Пруд № 15

H10

I10

J10

K10

L10

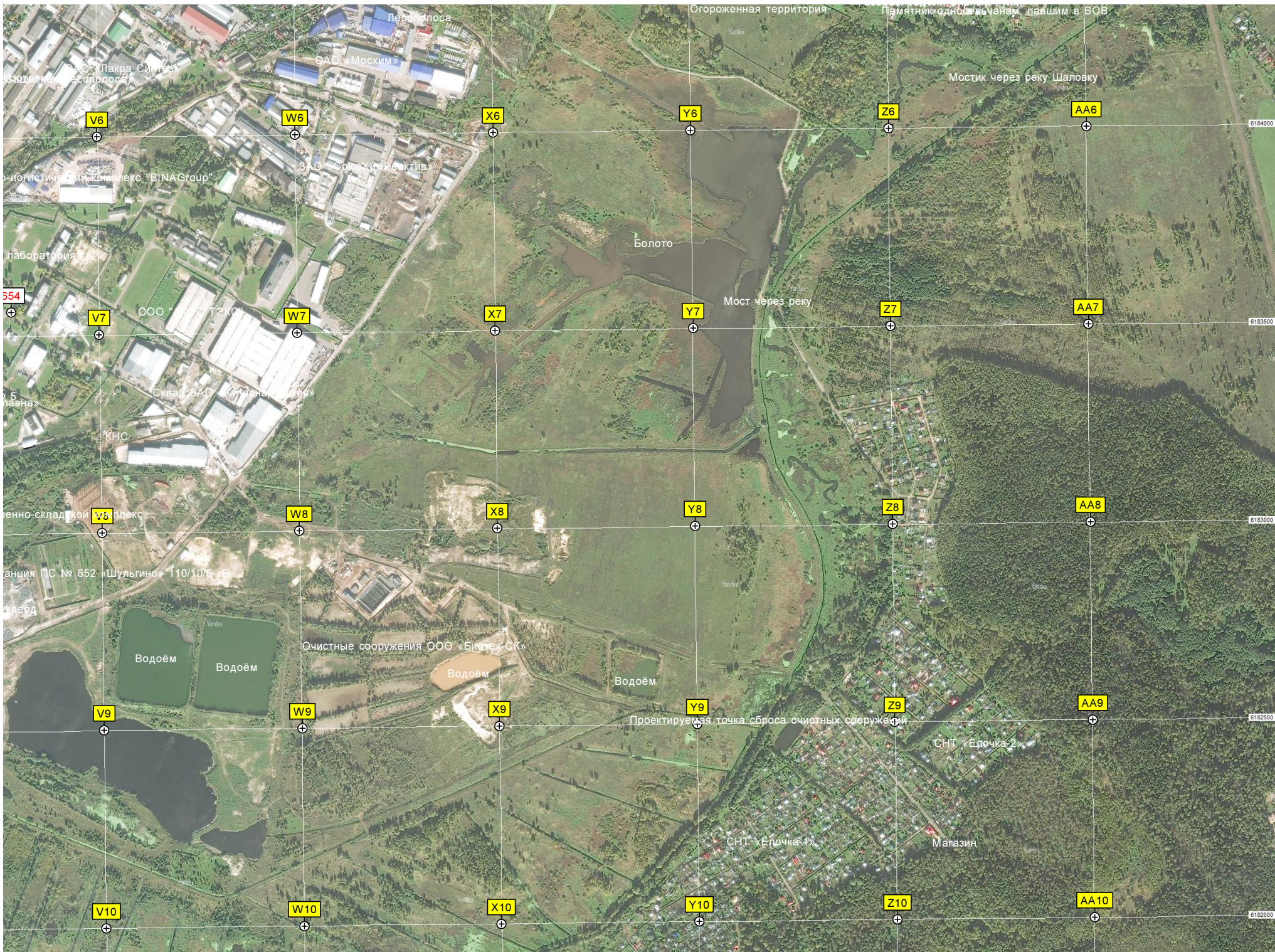
M10

N10

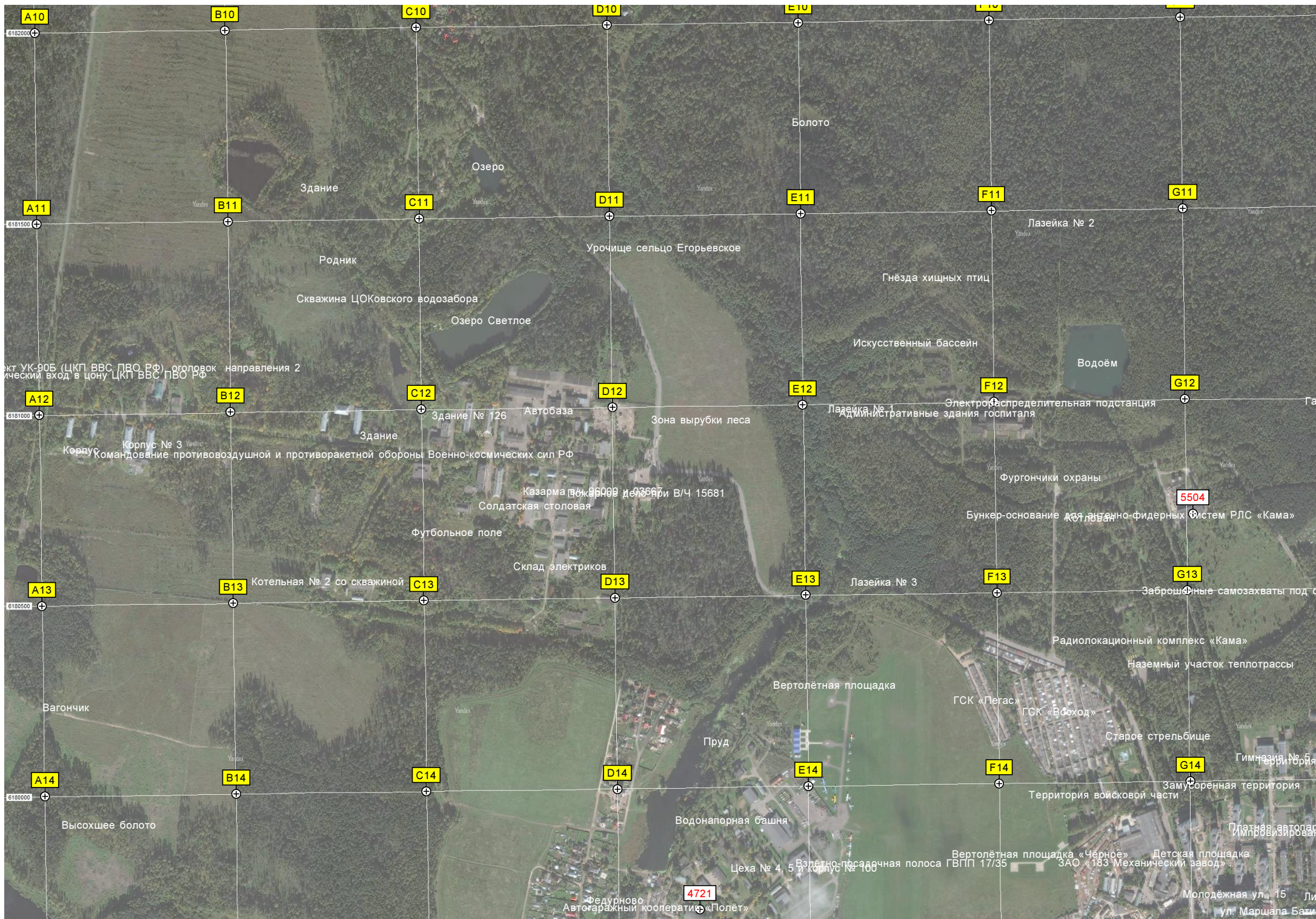




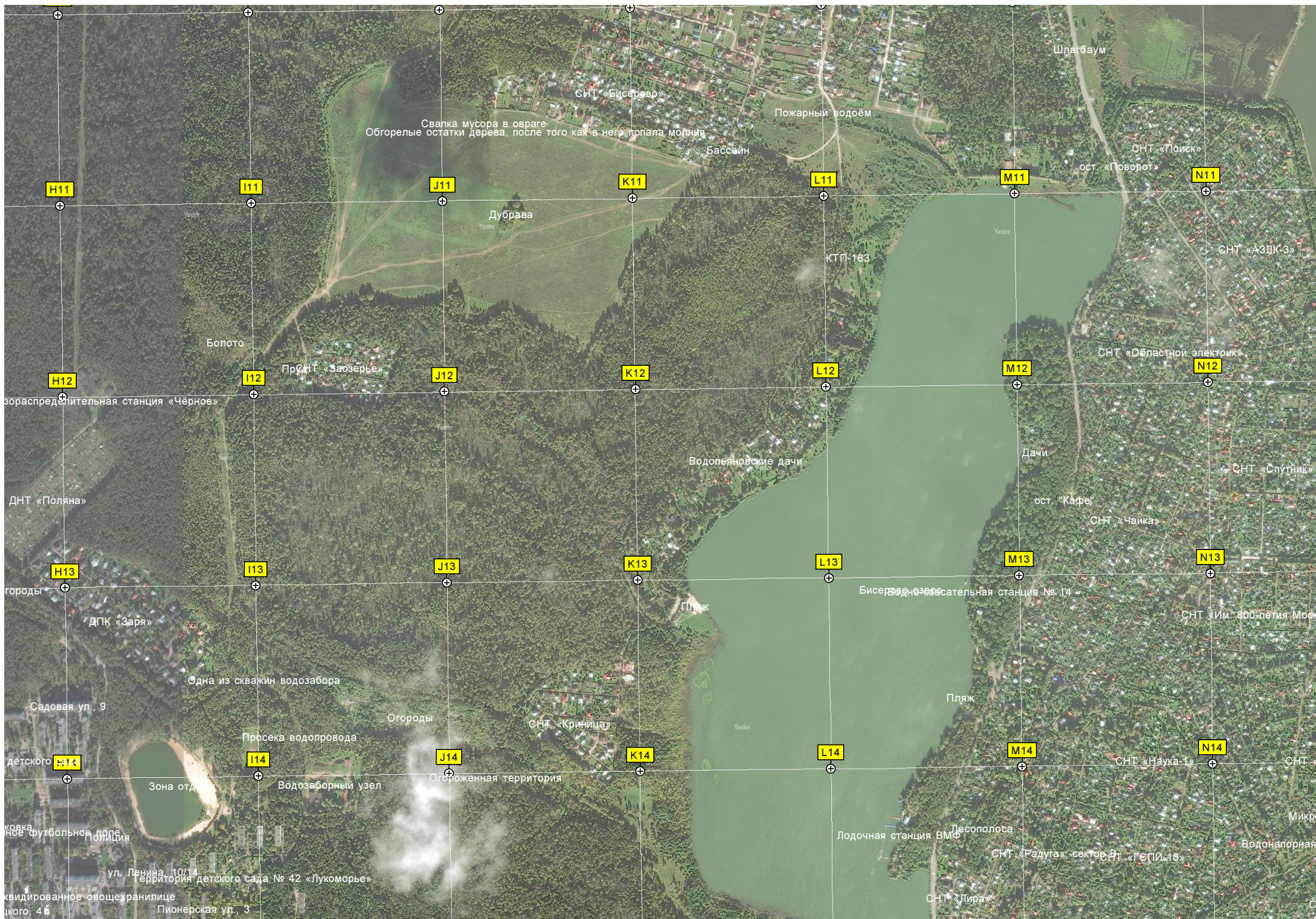








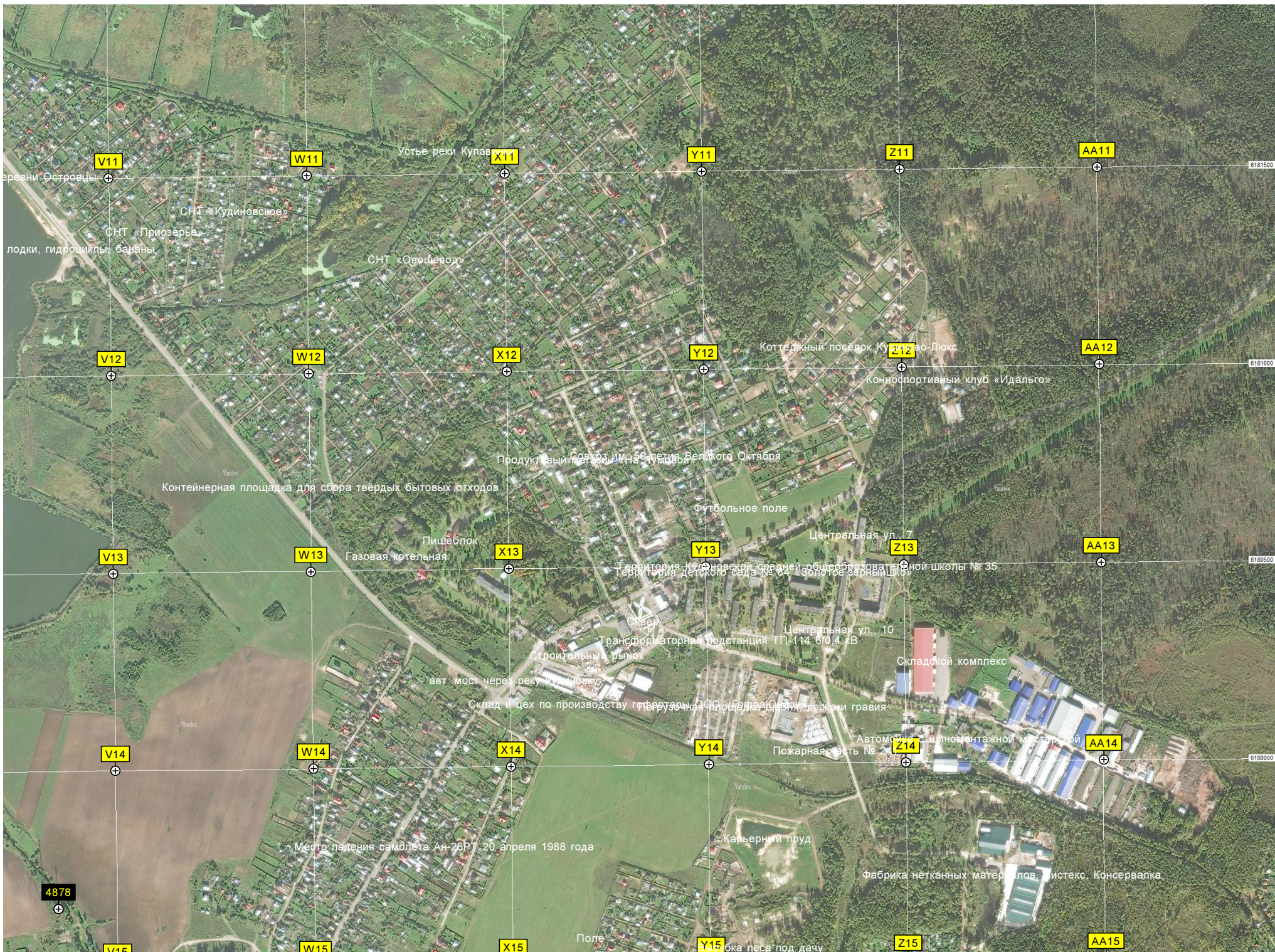












Устье реки Кунава

СНТ «Кудиновское»

СНТ «Приозерье»

СНТ «Овощевод»

Коттеджный посёлок Кудиново-Люкс

Конноспортивный клуб «Идальго»

Продуктовый магазин «На Чумовой»

Футбольное поле

Пищевая котельная

Газовая котельная

Склад и цех по производству гравия

Складской комплекс

Автомонтажная мастерская

Пожарная часть № 2

Карьерный пруд

Фабрика нетканых материалов, текстил, Консервалка

Место падения самолёта Ан-26РЛ 20 апреля 1988 года

Сквер

Строительный рынок

Трансформаторная подстанция ТП-114 6/0,4 кВ

Территория Кудиновской средней общеобразовательной школы № 35

Территория детского сада № 64 «Золотое звёнышко»

Центральная ул. 7

Центральная ул. 10

Складской комплекс

Автомонтажная мастерская

Пожарная часть № 2

Карьерный пруд

Фабрика нетканых материалов, текстил, Консервалка

Место падения самолёта Ан-26РЛ 20 апреля 1988 года

Сквер

Строительный рынок

Трансформаторная подстанция ТП-114 6/0,4 кВ

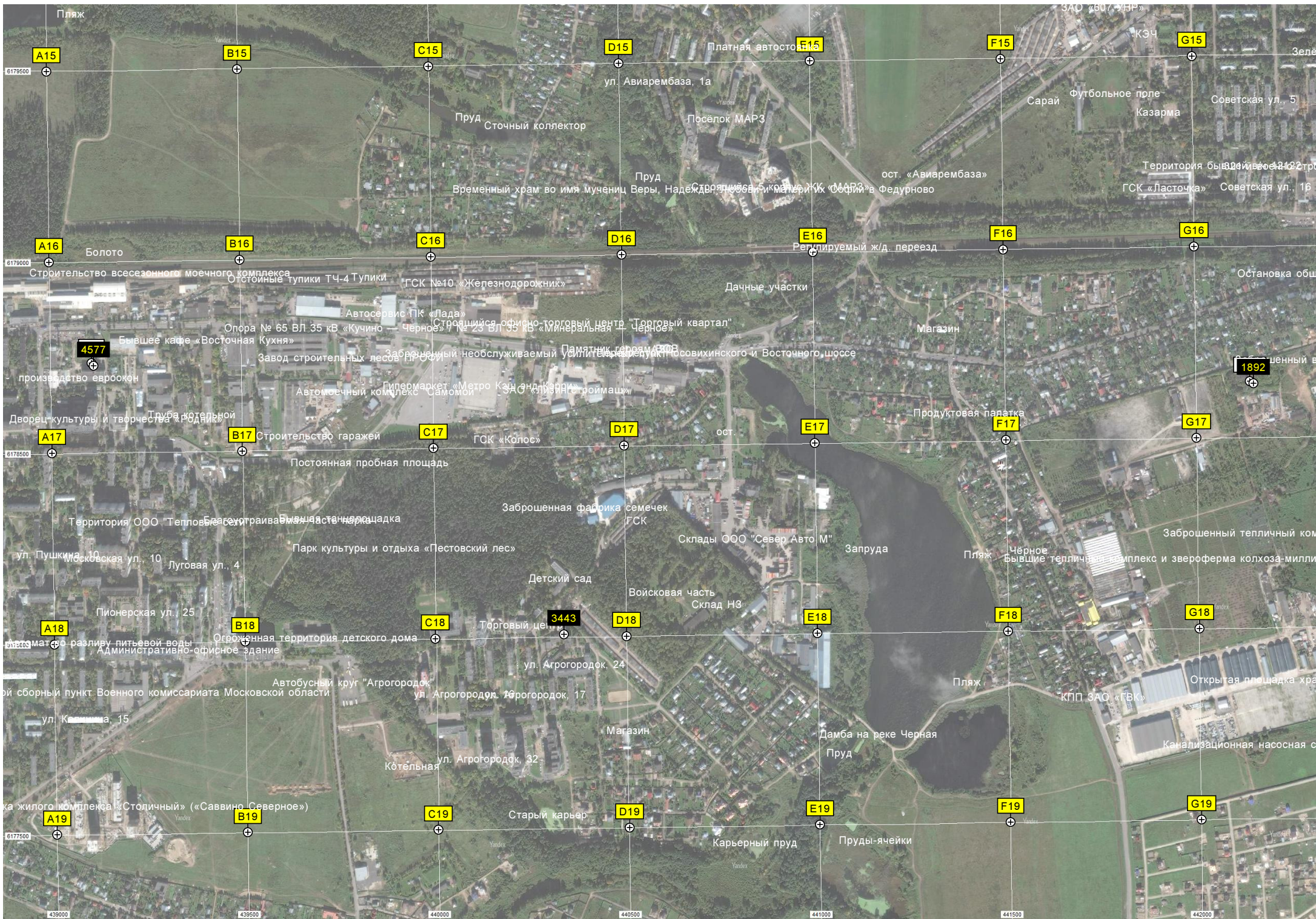
Территория Кудиновской средней общеобразовательной школы № 35

Территория детского сада № 64 «Золотое звёнышко»

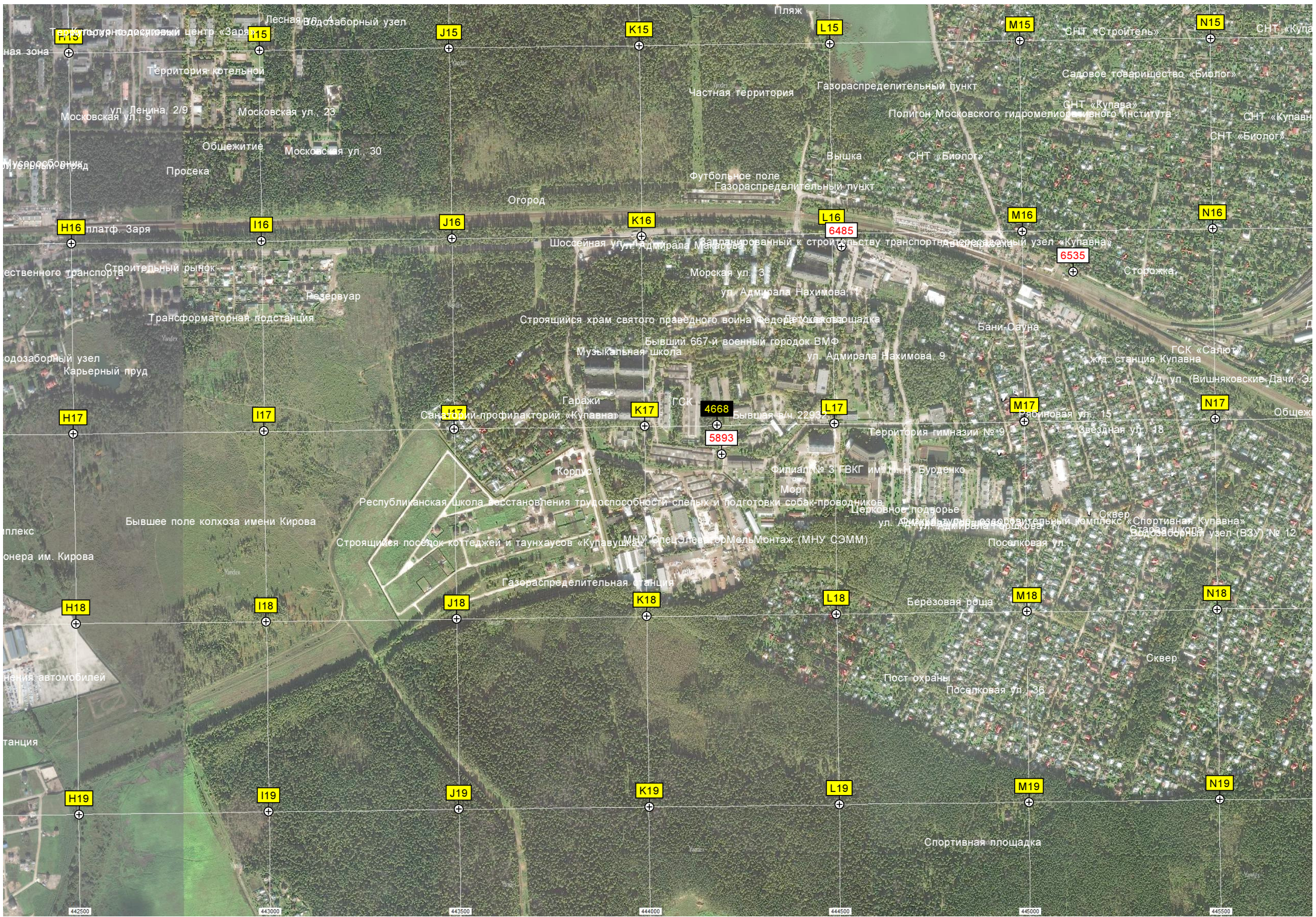
Центральная ул. 7

Центральная ул. 10









H15

I15

J15

K15

L15

M15

N15

H16

I16

J16

K16

L16

M16

N16

H17

I17

J17

K17

L17

M17

N17

H18

I18

J18

K18

L18

M18

N18

H19

I19

J19

K19

L19

M19

N19

6485

6535

4668

5893

442500

443000

443500

444000

444500

445000

445500



